

**M0009547: Male nude figure showing proportion, from Veslius: Andreae
Vesalii Suorum de humani corporis fabrica librorum epitome, 1543**

Publication/Creation

07 August 1946

Persistent URL

<https://wellcomecollection.org/works/vnzw443f>

License and attribution

This work has been identified as being free of known restrictions under copyright law, including all related and neighbouring rights and is being made available under the Creative Commons, Public Domain Mark.

You can copy, modify, distribute and perform the work, even for commercial purposes, without asking permission.



Wellcome Collection
183 Euston Road
London NW1 2BE UK
T +44 (0)20 7611 8722
E library@wellcomecollection.org
<https://wellcomecollection.org>



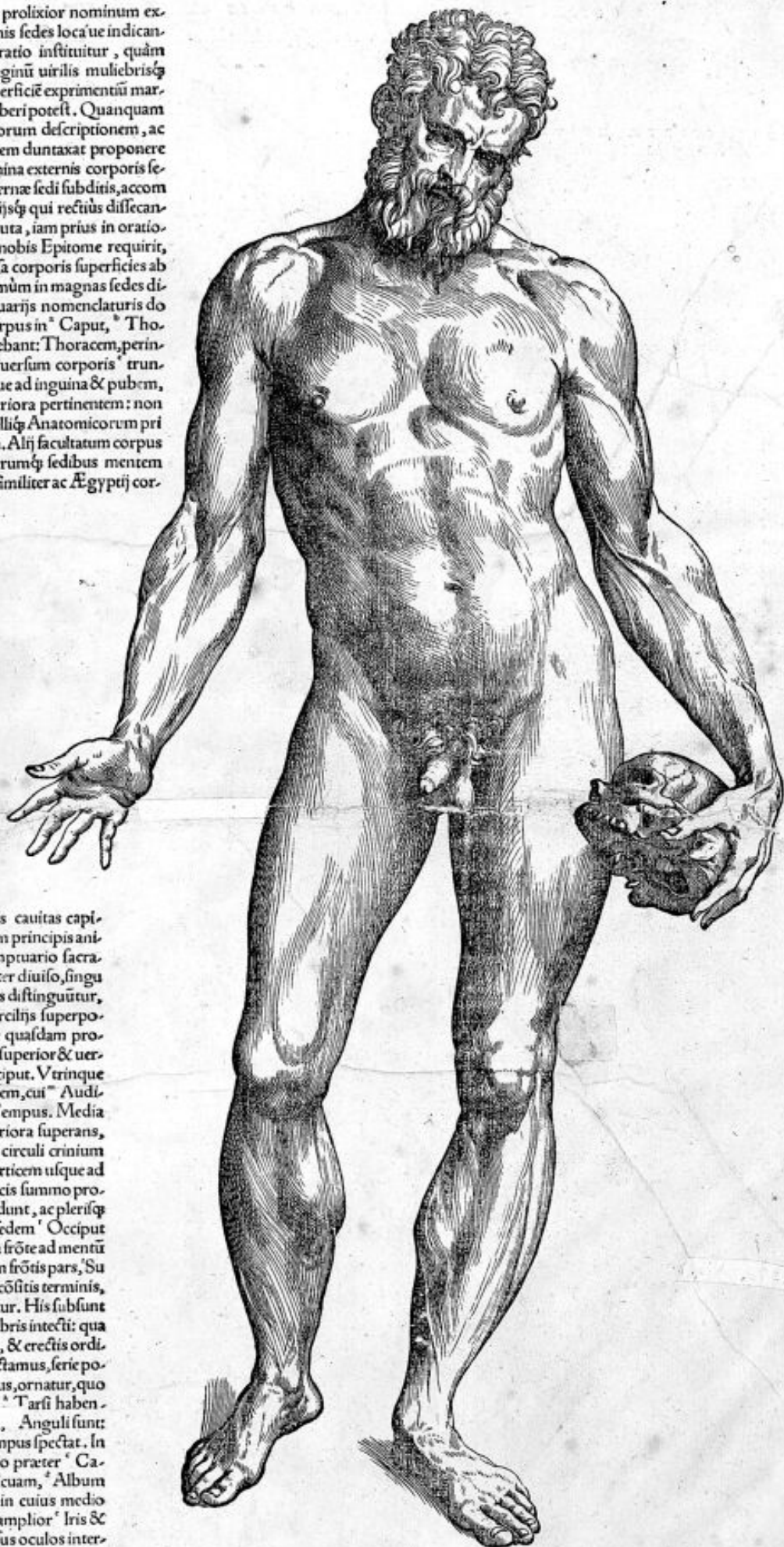
IC NON prolixior nominum ex-
ternas hominis sedes loca ue indican-
tium enumeratio instituitur, quam
comode imaginū uirilis muliebrisq;
corporis superficiē exprimentū mar-
ginibus adhiberi potest. Quoniam
succinctam eorum descriptionem, ac
uelut præsentium figurarum indicem duntaxat proponere
nihil obstat, quum eadem ferē nomina externis corporis se-
dibus ac ossibus, partibus que externæ sedi subditis, accom-
modentur, quorum præcipua, ab ijsq; qui rectius dissecan-
di rationem aggressi fuerunt instituta, iam prius in oratio-
nis contextu, quantum proposita nobis Epitome requirit,
recensuimus. Solet itaque uniuersa corporis superficies ab
illius nominum institutoribus primū in magnas sedes di-
uidi, ac dein illarum partes rursus uarijs nomenclaturis do-
nari. Atque ita Ægyptij medici corpus in "Caput," Tho-
racem, "Manus, & Crura diuidebant: Thoracem, perinde
ac Aristoteles, nominantes, uniuersum corporis "trun-
cum, à iugulo aut collo clauiculis ue ad inguina & pubem,
aut magis ad femorum usque superiora pertinentem; non
autem tantum, ut Galenus, nonnulliq; Anatomicorum pri-
marij, corporis sedem costis septam. Alij facultatum corpus
uniuersum dispenfantium, animarumq; sedibus mentem
adhibentes, quadrifariam quidem similiter ac Ægyptij cor-
poris superficiem discernunt, ue-
rū secus quā illi corporis trun-
cum in duas sedes primū distin-
guētes, manus & crura unius par-
tis loco prima hac diuisione enu-
merāt, illa quæ "Artus propriē uo-
catis constituunt, extremorū no-
mine completētes. Ac in corpo-
ris trunco duas præcipuas locant
sedes, secundū duas cavitates se-
cantibus inibi obuias: quarum in
ferior ab elatori, interuentu septi
transuersi scindita, secus naturalis
altricijs ue animæ sedem sanguifi-
cationisq; officinā, ac insuper huic
subministrantia organa comple-
ctitur, partibus quoque genera-
tioni famulantibus parata. Super-
ior cavitatis cordi irascibilis ani-
mæ fomiti uitalisq; spiritus fonti,
illiq; subservientibus organis as-
scribitur. Cæterū tertia corporis cavitatis capi-
ti tribuitur, cerebro que potissimū principis ani-
mæ sedi, animalis que spiritus promptuario sacra-
tur. Corpore in hunc modum obiter diuiso, singu-
larum partium superficies ita rursus distinguuntur,
ut capitis totius pars anterior supercilijs superpo-
sita, ac "crinibus nuda, "lineas que quasdam pro-
ponens, "Frons nominetur. Hac superior & uer-
sus capitis medium uergens, "Sinciput. Vtrinque
ad sincipitis latus, supra que "Aurem, cui "Audi-
torius meatus inest, consistens, "Tempus. Media
capitis sedes sinciput uersus posteriora superans,
"Vertex, qui uelut centrum est "circuli crinium
originem circumscribentis. Post uerticem usque ad
muculorum qui utrinque in ceruicis summo pro-
minentes, in medio foueam ostendunt, ac plerisq;
"Tendines dicuntur, elatissimam sedem "Occiput
spectatur. Prior autē capitis pars à frōte ad mentū
usq; protensa, "Facies. Inferiorem frōtis pars, "Su-
percilijs uelut eminētibus, pilisq; cōstitis terminis,
eorundemq; medio circumscribitur. His subsunt
"Oculi, inferius & superius "Palpebris intecti: qua-
rum sedes ubi inuicem conuiuent, & erectis ordi-
nata que, ut in nauibus remos spectamus, serie po-
sitis pilis, quos "Cilia nuncupamus, ornatur, quo-
dammodo que cartilagineæ sunt. "Tarsi habentur.
Commissionis huius terni Anguli sunt:
quorum maior naliū, minor tempus spectat. In
distantiarum palpebrarum medio præter "Ca-
runculam in maiori angulo conspicuam, "Album
candidum ue oculorum apparet: in cuius medio
duo se offerunt circuli, quorum amplior "Iris &
Corona est, minor "Pupilla. "Nasus oculos inter-
iacet, cuius foramina "Nares uocantur: quarum
externa latera nasi "Pinnulis seu Alis, interna uerō
Intersepto nasi constituuntur. Sedes ad nasi latera mali in modum pro-
minulæ

a. caput.
b. thorax.
c. manus.
d. crura.
e. pedes.

f. linea.

g. frons.
h. sinciput.
i. tempus.
k. vertex.
l. occiput.
m. facies.
n. supercilijs.
o. palpebre.
p. oculi.
q. caruncula.
r. album.
s. iris.
t. pupilla.
u. nases.
v. pinnule.
w. intersepto.

x. alis.
y. commissio.
z. caruncula.
aa. album.
ab. iris.
ac. pupilla.
ad. nases.
ae. pinnule.
af. intersepto.



minulæ