

M0009945: Anatomical fugitive sheet, skeleton

Publication/Creation

March 1947

Persistent URL

<https://wellcomecollection.org/works/tpxd7btw>

License and attribution

This work has been identified as being free of known restrictions under copyright law, including all related and neighbouring rights and is being made available under the Creative Commons, Public Domain Mark.

You can copy, modify, distribute and perform the work, even for commercial purposes, without asking permission.

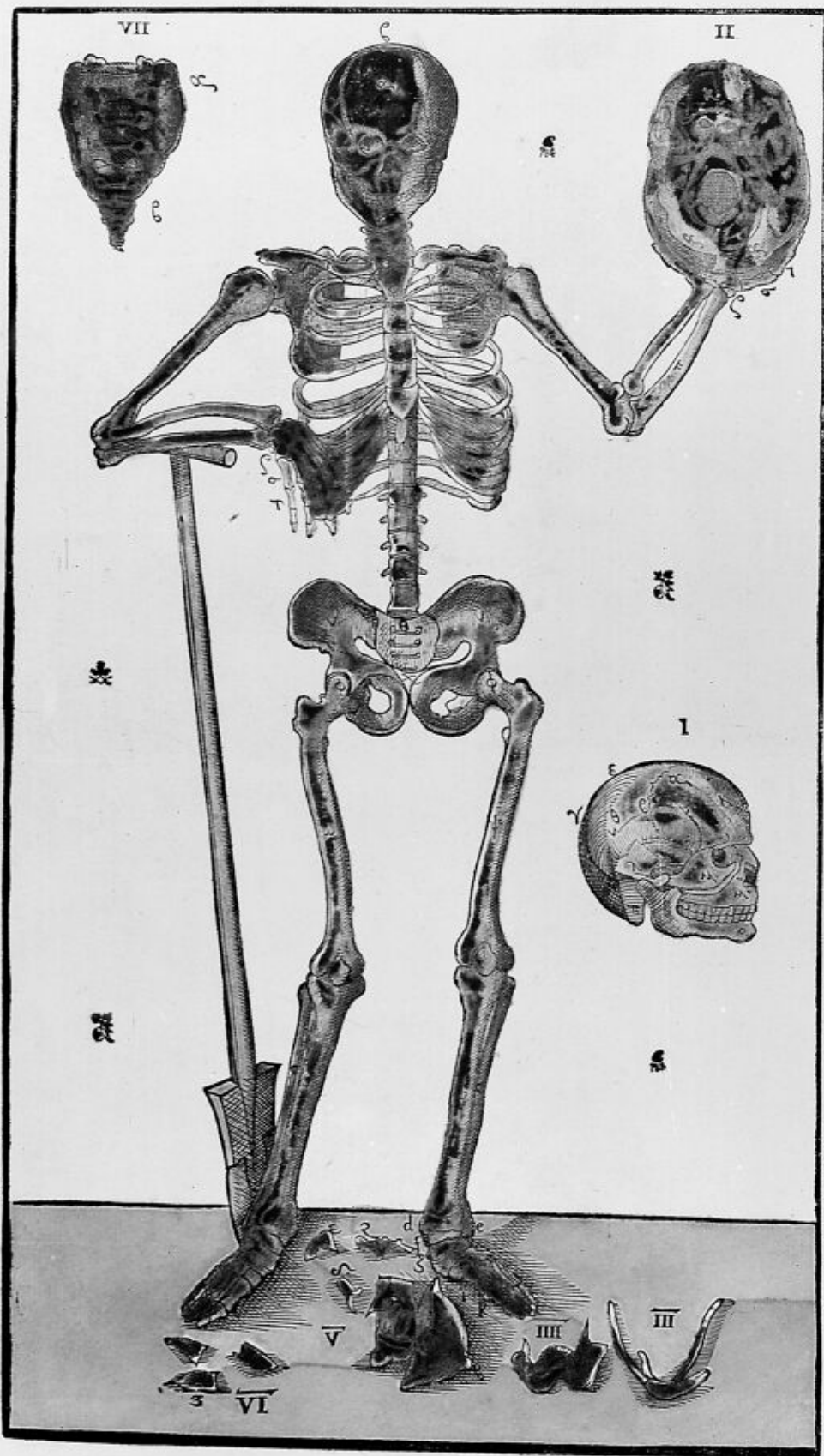


Wellcome Collection
183 Euston Road
London NW1 2BE UK
T +44 (0)20 7611 8722
E library@wellcomecollection.org
<https://wellcomecollection.org>

D. ix

63779

ΣΚΕΛΕΤΟΝ, SEV COMPAGES OSSIVM HVMANI CORPORIS, PARTE ANTERIORE EXPRESSA.



Apert ossa per se patent, etsi omnia repræsentari una figura non poterunt. α, os frontis unicum. β γ, sutura coronalis. δ, os verticis, cui simile ab altero latere respondet. ε, os temporum ab una parte alterum similiter. ζ, os maxille superioris. η, os maxille inferioris. θ, Vertebrae, ex quibus spina dorsalis uel ὀστέου συγκροματῶν, inquitur: Suntque numero 24: ita ut colli seu cervicis vertebrae sint 7. Dorsalis, 12. Lumborum, 5. Os sacri, 6. Os coccygis, 4. κ, prima costarum ueterarum. Superiores enim septem γινώσκται uocantur, uere, integre ac perfecte, quia cum osse pectoris committuntur extremitatibus cartilagineis. Quing. inferiores, quod ad os pectoris non pertingunt, uiciorum spurie, imperfecte ac mendose dicuntur. λ, clauis, clavicula, furcula. μ, processus scapulae interior, inferiorque, ab anchore similitudine dictus. ν, processus scapulae superior, summus humerus, à rostri coruini similitudine dictus. ξ, brachium, humerus, adiutorium brachij. ο, radius, focile minus. π, cubitus πῶχον, ulna ὀδύνη, focile maius. ρ, καρπός, brachiale, rascetta. σ, ossa τῶν μετακαρπίων, palma, pedes, postbrachiale. τ, δάκτυλοι digiti. θ, στήθος, os pectoris, scutum cordis. ι, ἑρπιδίον, ensiformis cartilago, malum granatum seu punicam. κ, os sacrum, quod integrè in VII figura exprimitur. υ, os coxendicis. φ, summum osis femoris caput. λα. Rotator. χ, os coccygis uel caudæ, quod in VII figura notatur littera β. ψ, os femoris seu Anche. α, patella, mola, rotula & scutum genui. β, b. os tibiae, focile maius, canna maior, dos mestica cruris. γ, fibula, sura, focile minus. δ, e, malleoli, claviculae: Una interior, altera exterior. f, talus, illis interiacens: astragalus, nux, os balista. g, naviculare os, scapham referens. h, ὀστέον & pedis. Rascetta pedis. i, h. digiti pedis.

PARTICVLARIVM FIGVRARVM EXPOSITIO.

Prima figura naturalem & inculpationem capitis humani conformationem ab altero latere ostendit, ossaque huius, suturas, & foramina. α & β, sutura coronalis. γ δ, sutura λαμῆδονδῆς, ἢ ὀβελῶδης uel sagittalis sutura. ε & ζ, uel asperitas instar semicirculi, è qua muscularis temporalis pronascitur. η, squamosa conglutinatio. θ, os uerticis aut sincipitis. ι, os frontis. κ, os occipiti. λ, os temporum. μ, μ, superioris maxille. ο, inferioris ossa. Sub littera ε maximus processus est ossis cuneiformis. π, mamillaris processus, ex temporis osse productus.

SECUNDA FIGURA.

Quoniam σκελετῶν sinistra manu sustinet, eadē fundum & inferiorem sedem, remota inferiore maxilla demonstrat. Estque, α, α, os basilare. β, pars ossium temporum. γ, pars ossium superioris maxille, ubi foramen narium emittitur. δ, tubercula ossis basilaris. ε, os zygomaticis seu iugale. ζ, os superioris maxille quatuor, os palati.

TERTIA.

Representat os ὀστέον ad linguae radicem collocatum.

QUARTA.

Maxillam inferiorem parte interiore exhibet.

QUINTA.

Portionem ossis temporum, disrupti prope foramen auditorium. Estque ibi α, ossiculum auditus, malleum referens. β, quinti partis nervorum cerebri nervus, per amplum auditus foramen distributus. γ, secundum ossiculum. δ, ossiculi primi facies posterior. ε, ossiculi secundi posterior facies. ζ, omnia tria ossicula auditus, eo positi, quoniam in organo auditus habent.

SEXTA.

Dentes representat. Estque, 1, basis molaris dentis. 2, Acies incisivi dentis. 3, Maxillaris dens diuisus, ut huius cauum interius appareat.

SEPTIMA.

Ossis sacri figuram & coccygis appendicem, facie anteriore ostendit.

De numero ossium uariant sententiae, dum alij 303, ossa, alij 309, recensent, pro ut unum in plura dirimunt, aut pro pluribus alij unum statuunt.