

M0009946: Anatomical fugitive sheet, female

Publication/Creation

March 1947

Persistent URL

<https://wellcomecollection.org/works/qhtmc5ry>

License and attribution

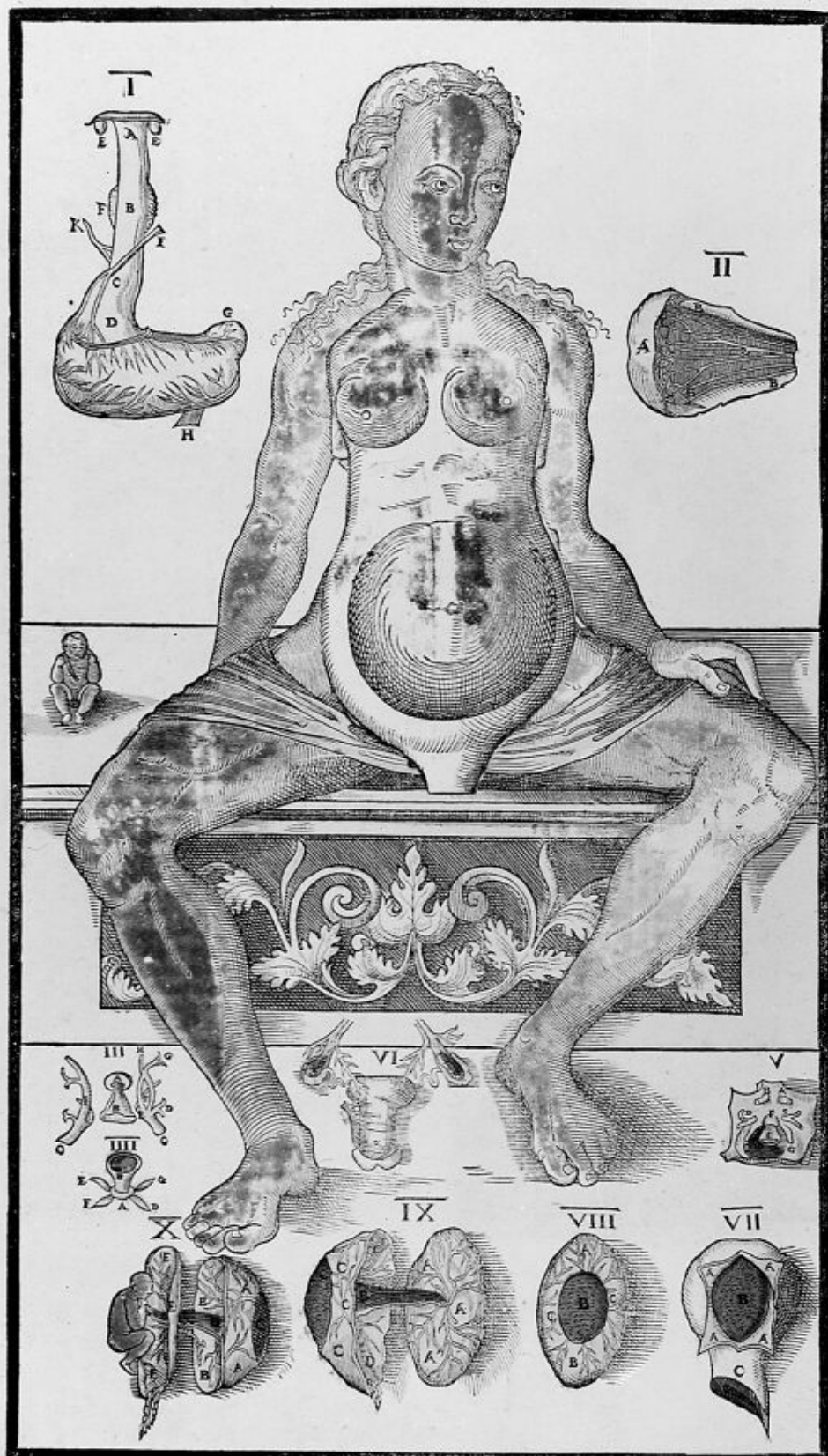
This work has been identified as being free of known restrictions under copyright law, including all related and neighbouring rights and is being made available under the Creative Commons, Public Domain Mark.

You can copy, modify, distribute and perform the work, even for commercial purposes, without asking permission.



Wellcome Collection
183 Euston Road
London NW1 2BE UK
T +44 (0)20 7611 8722
E library@wellcomecollection.org
<https://wellcomecollection.org>

TABVLA FOEMINÆ MEMBRA DEMONSTRANS.



Foemine corpus reliqua cum mare commu-
nia habet, præter organa destinata fecundi concipiendo,
cædendo & alendo. Omnis igitur cæteris partibus
quæ in uiri quoque pictura occurrunt, illæ hic potissimum
spectantur, quæ infra renes ad uterum pertingunt. Hunc enim femini
excipiendo, sæuique contineendo dicatur, mulier sibi tantum uendicat:
locatum inter uesciæ & rectum intestinum.

u. Bifurcatio est ueniæ causæ atque arteria, duobus ramis in crura
descendentis. o. o. Testes sunt muliebres, qui uteri lateribus accom-
bunt, & ad quos uasa feminaria, eodem profus modo, atque in uiris, per-
tingunt, ita tamen ut dimidia tantum pars eorum, testis offeratur, altera
uteri fundum implicet. c. Uteri fundus, cum uasis uenerum &
arteriarum huius implexis: itaque, ipsæ, quæ senu ex testibus in hunc ima-
mittunt. t. Uteri cervix seu collum, ubi ei meatus, ex uesciæ
cervice urinam infundens, implantatur. v. Vesciæ, sic reflexa in
anteriora, ut conspici possit hunc locatum uterum posuit. s. Vasa,
quæ cervici uteri immittuntur.

PARTICULARIUM FIGV- RARVM DESIGNATIO.

I.
Stomachum & Ventriculum à parte posteriore monstrat: cisi duos
denum intestinum in posteriora reflecti debuisse.

II.
Lienem monstrat facie posteriore, unâ cum tunicarum omeni-
ti portionibus. Est enim A. splen ipse, sicut à tergo conspici possi-
set. B. inferioris omenti portio, lienis uasa deducens. C. su-
perioris omenti membranæ portio, quæ ad uentriculum uasa perfer-
runtur.

III. IIII. V.
Pertinent ad Crani partes, & receptaculum pituitæ & cerebro
destillantis exhibent. Tertia enim figura glandem monstrat, una
cum peluis seu infundibulo pituitam huc descendentem, & hic flaccidè pro-
pendente. A. lateribus uero arteriarum soporalium portiones cere-
bri nuntur.

A. glandula est pituitæ, pituitam excipiens. B. peluis seu
infundibulum. C. Arteriarum portiones, quæ per foramina ossis
caluarie oblique feruntur partim in uentriculos cerebri, partim in
membranas.

Quarta figura representatur peluis, quæ pituita cerebri in
glandem ipsi subditam destillat. Itemque quatuor ductus à glande, pitui-
tam per proxima foramina ducentes, D. E. F. G.

Quinta, Caluarie portionem monstrat, dura cerebri membra-
na obductam, quæ est supra ossis cuneiformis medium. Suntque A. B.
nervorum optico-rum partes. C. D. sinistri ac dextri lateris arteriæ,
duram membranam hic perforantes, & in tenuem meningem, dextrinque
cerebri uentriculum digestæ. E. peluis excipiens pituitam, ex tercio
uentriculo defluentem, collecta dependet. F. foramen, quo peluis gla-
ndem petiit. G. secundæ partis nervorum cerebri portiones.

VI.
Uteri exempli figura cum uasis seminalibus, testibus & uterum
ipsam aduentibus, hic conspicietur.

VII.
Uterus prægnantis è corpore exemptus, diuisusque, ad rectos an-
gulos, parte sua posteriori, ut uenerum illa cogeret (secundam uocant)
huius anteriori maxime parti adhærescenti, potissimum uideatur. A. Ute-
ri decussatim aperti posterior facies, quam foras eueritimus, ut aluoli,
quibus secundinæ uasa extremitatibus suis coalescunt, apertius conspi-
ciantur. B. Secundarum posterior facies, quam efficit congeries uas-
orum, ex quibus per umbilicum fœtus sanguinem allicit. C. Cervicis
uteri pars.

VIII.
Ostendit secundam à matrice auulsam parte postica, fœtumque illis
adhuc involutum. B. Secundina. A. A. C. C. tunica exterior fœtus,
cuius extremitas parti secundinæ adhærescunt.

IX.
Inuolucrum monstrat, quo fœtus toto gestationis tem-
pore asseruatur. C. Membrana fœtum extrinsecus obuoluens, cuius
parte posteriore secundinæ coalescunt. D. Pars eius interna. B. Vasa,
quæ producta ex secundis, umbilico fœtus constituent. A. Inter-
ius fœtus inuolucrum, æquæque.

X.
Hic aperta stat utraq; tunica à fœtu detracta, qui eandem ser-
uat figuram, quam habebat, cum ipsi clauderetur. A. B. externa fœ-
tum obuoluens membrana, sic ut A. sit externa, B. interna eius pars
C. portio secundarum, dictæ tunice foris adherens. E. D. Vasa, quæ
ratione in umbilici formam concurrant. E. E. E. æquæque membrana.