

**M0006429: Diagram of the arterial and venous system, from John of Arderne: De arte phisicali de cirurgia (1412)**

**Publication/Creation**

16 November 1939

**Persistent URL**

<https://wellcomecollection.org/works/p5p645tn>

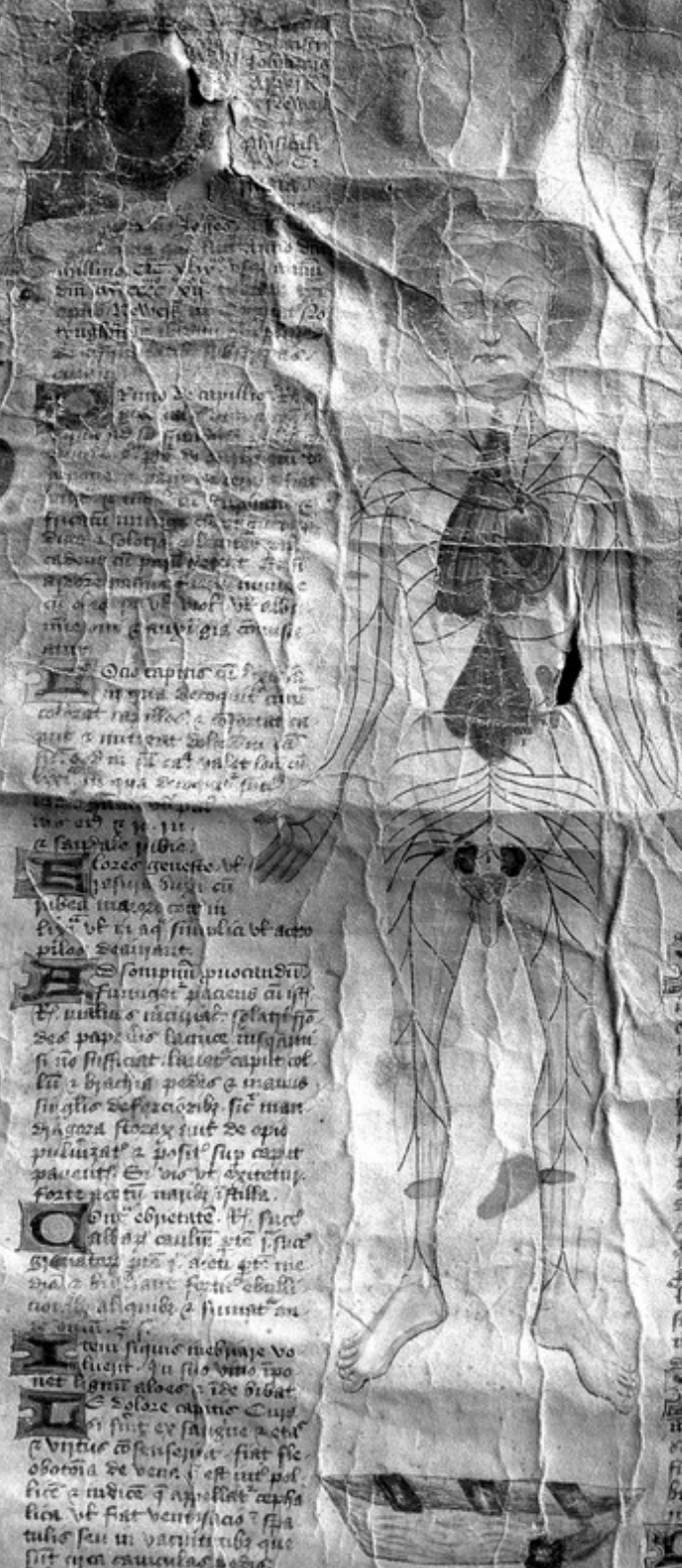
**License and attribution**

Wellcome Library; GB.

Conditions of use: it is possible this item is protected by copyright and/or related rights. You are free to use this item in any way that is permitted by the copyright and related rights legislation that applies to your use. For other uses you need to obtain permission from the rights-holder(s).



Wellcome Collection  
183 Euston Road  
London NW1 2BE UK  
T +44 (0)20 7611 8722  
E [library@wellcomecollection.org](mailto:library@wellcomecollection.org)  
<https://wellcomecollection.org>



**P**rimo de arteriis  
Arteriae sunt quae  
ab aorta descendunt  
et in omnes partes  
corporis distribuuntur  
et sunt quae vitam  
sustinent. Arteriae  
sunt quae ab aorta  
descendunt et in  
omnes partes corporis  
distribuuntur et sunt  
quae vitam sustinent.  
Arteriae sunt quae  
ab aorta descendunt  
et in omnes partes  
corporis distribuuntur  
et sunt quae vitam  
sustinent. Arteriae  
sunt quae ab aorta  
descendunt et in  
omnes partes corporis  
distribuuntur et sunt  
quae vitam sustinent.

Arteriae sunt quae  
ab aorta descendunt  
et in omnes partes  
corporis distribuuntur  
et sunt quae vitam  
sustinent. Arteriae  
sunt quae ab aorta  
descendunt et in  
omnes partes corporis  
distribuuntur et sunt  
quae vitam sustinent.  
Arteriae sunt quae  
ab aorta descendunt  
et in omnes partes  
corporis distribuuntur  
et sunt quae vitam  
sustinent. Arteriae  
sunt quae ab aorta  
descendunt et in  
omnes partes corporis  
distribuuntur et sunt  
quae vitam sustinent.

