

M0007121: Page from an anatomical manuscript with three illustrations of the human body

Publication/Creation

30 July 1940

Persistent URL

<https://wellcomecollection.org/works/huhu8xym>

License and attribution

Wellcome Library; GB.

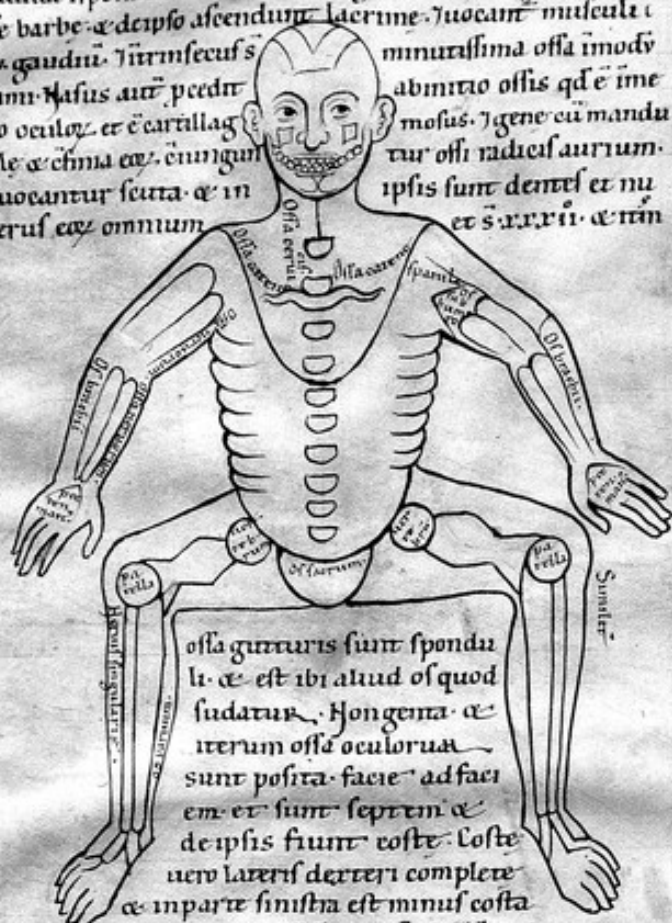
This work has been identified as being free of known restrictions under copyright law, including all related and neighbouring rights and is being made available under the Creative Commons, Public Domain Mark.

You can copy, modify, distribute and perform the work, even for commercial purposes, without asking permission.



Wellcome Collection
183 Euston Road
London NW1 2BE UK
T +44 (0)20 7611 8722
E library@wellcomecollection.org
<https://wellcomecollection.org>

Hec sunt hystorie diuiforu abinuice sedm que instruit
ea faber. & plasmatore coru indiuiduq; ea nerui. 7 caro et ner
ui cstringunt unu alteru. Intrau hox offuū ē cassi. et ē po
sitio ei rotunda subqua cerebrū habitat. 7 p q of decurrit
medulla ispondulo neruū et colligant iuce cū illo. et eum
osse barbe. & de ipso ascendunt lacerte. 7 uocant musculi
et gaudu. 7 inuicem s
sifami. 7 afus aut pcedit
dio oculoy. et ē cartilag
bule & chima cor. cū iungu
& uocantur scuta. & in
merus cor omnium



una in maseulo. 7 ifemina s cplete. Reliq s hystorie

Hec ē hystoria lacertoy. q s fec dñs ut uacui replat. 7 iungat
qd sepatū ē. 7 s tū modis. Ino modo ut caro. alia neq; ut caro ne
q; ut cib s; mediu. Tertio
uocat musculus. 7 pipfū
tere motione sedm uo
marilla 7 adiuuat of 7 la
motione oris fiunt pfun
les. 7 adiuuat of ut apiat &
ponat spm. 7 duo hox
et adiuuant iuce
7 hū ipectore s
rundi. 7 surfu
uice cū iunc
iungunt
mutiq;



ceruicē. 7 ite
iūente st
tione ciboy
do et decli
sunt adiu
s mearis

Hec ē hystoria neruoy qui s ligamina corpori et ossuū
& uenarū et lacertoy qui icorpo s. sic condidit et plasma
ut ea sapientissim dñs. Principio pcedunt duo magni
nerui pmedulla sponduloy. qui retro s. et cooperiunt eos
cū collega suo. et cūtrin
nec pueniant ad ceru
neruoy istoy. exuta
sup caput. et iuce m
bus modis rotundis. et
un neruū. et descendit
et frons. & ubi ap
induos. qui col
medio inter
7 in diu
unt un
lo 7 alt
et mini
illa lum
tus



uocatur
ni nerui
tuntur
dre ner
cendit in
quousq;
fecis

ris 7 est pforat. 7 duo
descendunt in arillas 7 re
ad supiore neruū capitis. &
uus ad cap. qd ē par primo
pectus. 7 colligantur illic. & deri
uadit. Et tēus par descendit i
ex utraq; parte usq; ad ambas
palmas. sedm quod ujd e s.

Mense Ianuario repomaco. Mense febr agrimonia. et
apii sem. Mense martio rana 7 elustico. Mense aprili. be
tonica 7 pibinella. Mense maio. Absinthiu 7 femenci sem.
Mense iunio. saluie flores 7 sauina. Mense julio flo
res deapio 7 iua. Mense august. puleni. Mense septēbri
costo 7 granumastice. Mense octob. gariofalo et piper.
Mense nouemb. cinamo. Mense decembri. spico. Mense ma
io gamandra ad humore frangendū. Mense iunio. bis
lingua. apiū. pip. adoleari stringendū ul' solutionē
faciend. Mse julio. cardone cū qnq; granis pipi. Mse
augusto. salua pueru actione cū pip. Mense septēbri
betonica cū pip. Mense octob. sauina cū sale. Mse
nouemb. 7 decēbri. yfopo et satureia p stomacho. Men
se laii. 7 february. sarmina cū sale. Mense mar. puleni
o ad stomachu calefaciendū. Mense apli ieiunū punum
qnq; diē moraro bibat. Postā in ipso anno in febre n
tinet cadere. Mense mar. puleni bibat dulcia utat
7 radices cfectas aspario usit. sanguinē n minuat
nec solutionē accipiat qā ipsa solutio frigora generat
Mense apli sanguinē minuere solutionē accipe recen
tes carnes n manduca. sanguinē mēcutancū minu
ere. calidū utere. stomachu purgare. ungentū cald
ticū utere. si sic fuit omia mbra sanant. Mense maio
calidū bibat. calidū usit. cap purget. qā calidū calore. pre
cordis pont. Vena capitis incidi licet. 7 uena epatica soluti
onē bibere. pruriginē mundare. urinā purgare. cibū fri
gidare. M. iunio. cortidie ieiunū calicē de aqua bibat. cer
uisia bibat. ribusca. luctual edat. & calid bibat. M. julio.