

**M0002680: Anatomical illustration showing the human skeleton from
Tashrih-i Mansuri**

Publication/Creation

01 January 1932

Persistent URL

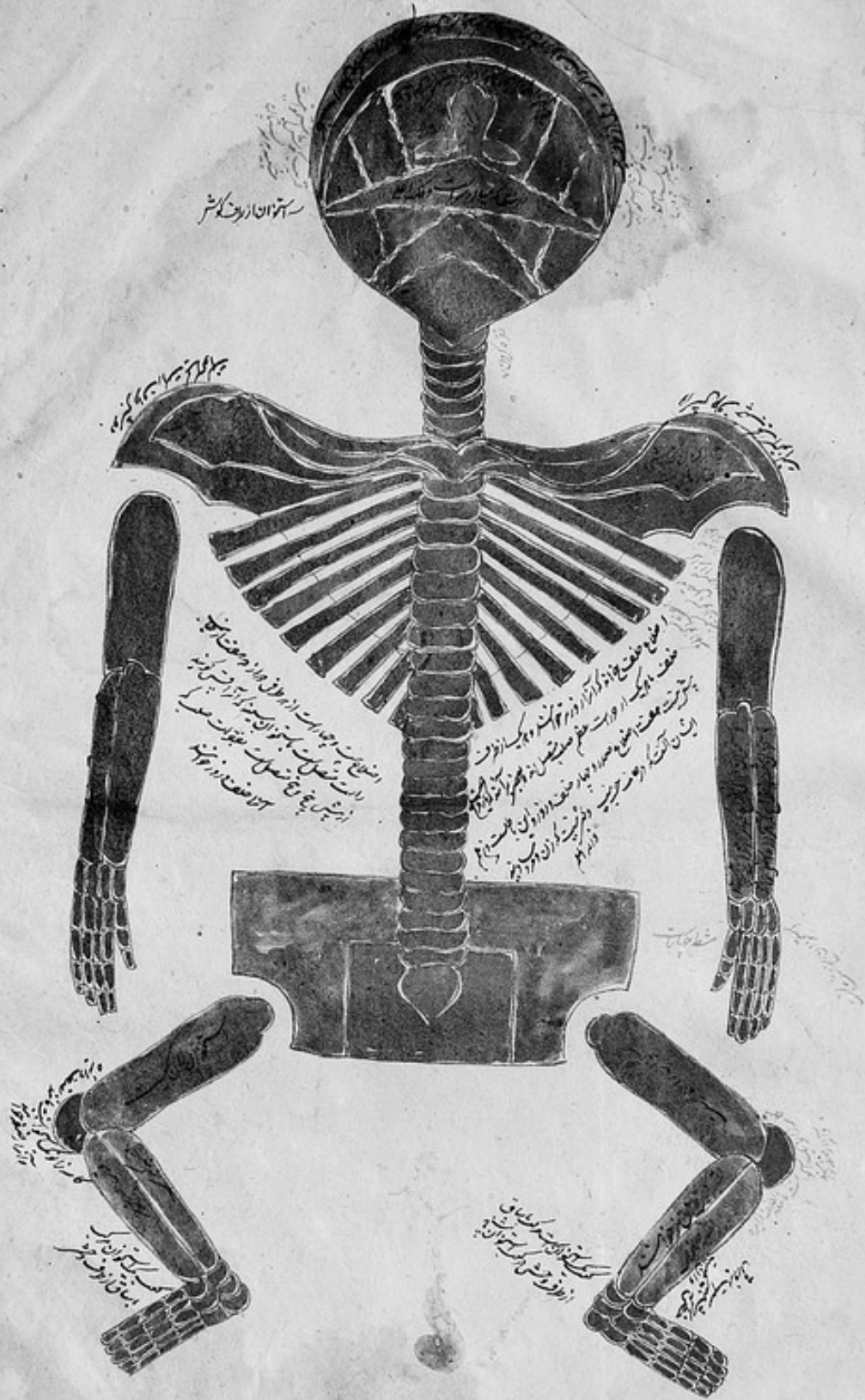
<https://wellcomecollection.org/works/kwmnqjq4>

License and attribution

Conditions of use: it is possible this item is protected by copyright and/or related rights. You are free to use this item in any way that is permitted by the copyright and related rights legislation that applies to your use. For other uses you need to obtain permission from the rights-holder(s).



Wellcome Collection
183 Euston Road
London NW1 2BE UK
T +44 (0)20 7611 8722
E library@wellcomecollection.org
<https://wellcomecollection.org>



سینه از آن درون کلاه

بیم از آن درون کلاه

بیم از آن درون کلاه

انضغاط و جدایت از طرف دراز و صفت آنست
راست و چپ است بهر دو این سینه که آنرا قفسه گویند
از پیش و عقب و از چپ و راست

اصطخ صفت آنست که در آن درون قفسه است و یک است از جهت
ضعف و یک است از جهت قوی و متصل از جهت قوی است
بهترین صفت است از جهت قوی و در آن درون است
بسیار است از جهت قوی و در آن درون است

شکل است

از آن درون کلاه

از آن درون کلاه

از آن درون کلاه

از آن درون کلاه

پوست اول