

Leçons de médecine légale : Planches / [Matthieu Joseph Bonaventure Orfila].

Contributors

Orfila, Matthieu Joseph Bonaventure, 1787-1853.

Publication/Creation

Paris : Béchét, Jnr, 1827.

Persistent URL

<https://wellcomecollection.org/works/rng8b9bw>

License and attribution

This work has been identified as being free of known restrictions under copyright law, including all related and neighbouring rights and is being made available under the Creative Commons, Public Domain Mark.

You can copy, modify, distribute and perform the work, even for commercial purposes, without asking permission.



Wellcome Collection
183 Euston Road
London NW1 2BE UK
T +44 (0)20 7611 8722
E library@wellcomecollection.org
<https://wellcomecollection.org>



39237/P

C. XVI

19/10

(P)

ORFILA, M. J. B.

1827

Atlas only

LEÇONS

de

MÉDECINE LÉGALE,

Par

M. ORFILA,

*Professeur à la Faculté de Médecine
de Paris, &c., &c.*



Planches.



Paris,

Béchet jeune, Libraire de l'Académie royale de Médecine,

PLACE DE L'ÉCOLE DE MÉDECINE, N° 4.



1828.

1870

RECEIVED

2

W. G. B.

1870



1870

1870

1870



Turpin pinx.

Plée pere sculp.

Pensée. C.

GRATIOLE officinale.

GRATIOLA officinalis. (Lin.)

($\frac{1}{2}$ Grand. nat.)

1. Calice et pistil. 2. Corolle ouverte. a. Etamines rudiment^{es} b. Id. développées. 3. Fruit. a. Phycostème. 4. Fruit coupé horizont^{al} 5. Graine. 6. Id. coupée pour faire voir l'Emb^{ryon}





Goussier del.


Couché, fils sc.

Renonculacées.

Anemone pulsatilla.

Anemone pulsatilla.

1. Etamine. 2. Fruit. 3. Id. coupé longitudinalement. 4. Id. coupé transversalement.
5. Embryon.



Digitized by the Internet Archive
in 2018 with funding from
Wellcome Library

<https://archive.org/details/b30365922>



Turpin pinx.

Plée père sculp.

Narcissus C.

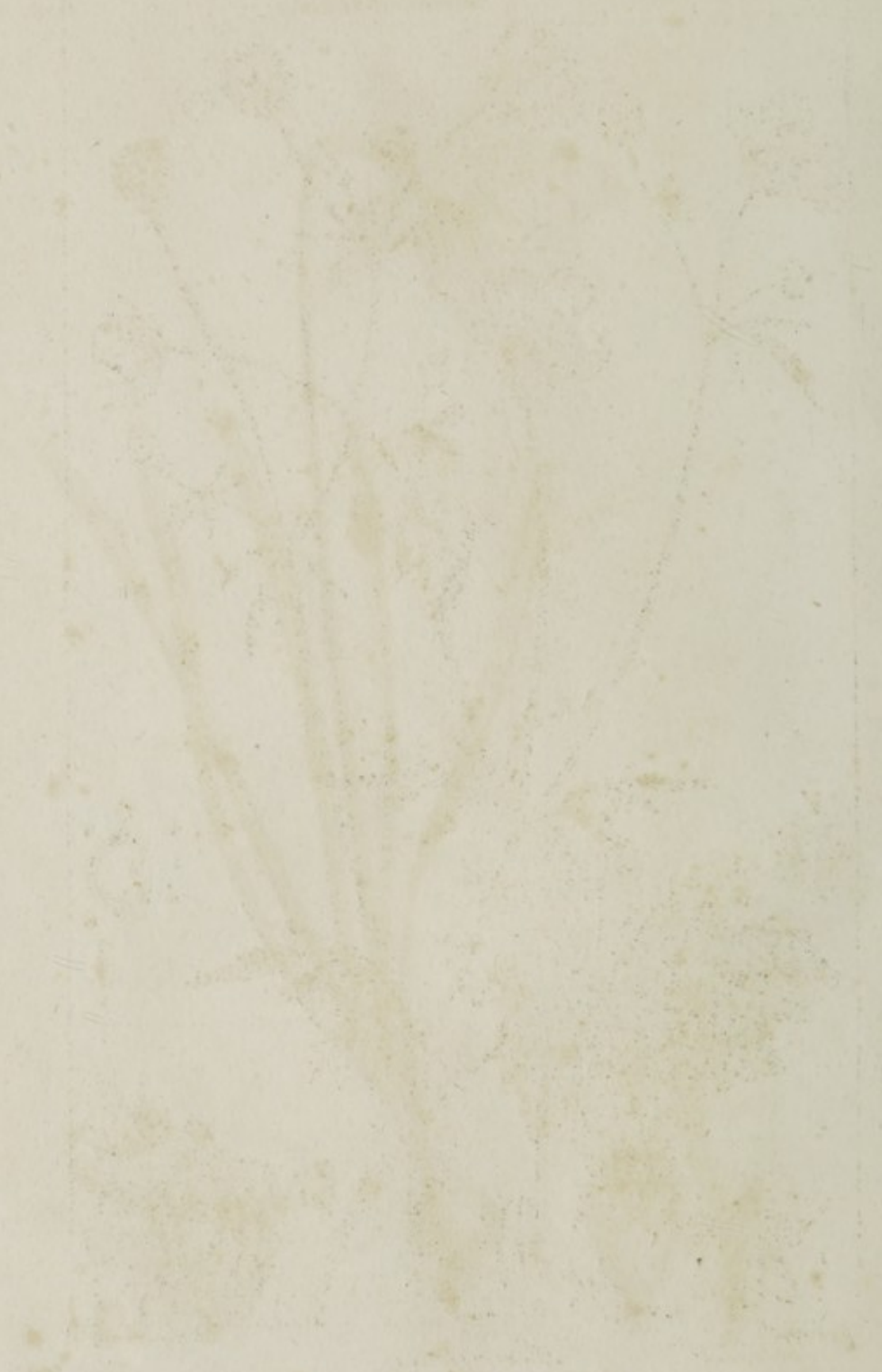
NARCISSE faux-narcisse.

NARCISSUS pseudo-narcissus. (Lin.)

($\frac{1}{2}$ Grand. nat.)

1. Calice ouvert pour faire voir les 6 étamines et le phycostème tubuleux et à bord découpé en a. 2. Pistil. 3. Fruit. 4. Id. coupé horizont^{ent}. 5. Graine. 6. Id. coupée vertic^{ent} pour faire voir l'emb^{on}

1850
1851



1852
1853
1854
1855
1856
1857
1858
1859
1860



Turpin pinx^t

Plée père sculp^t

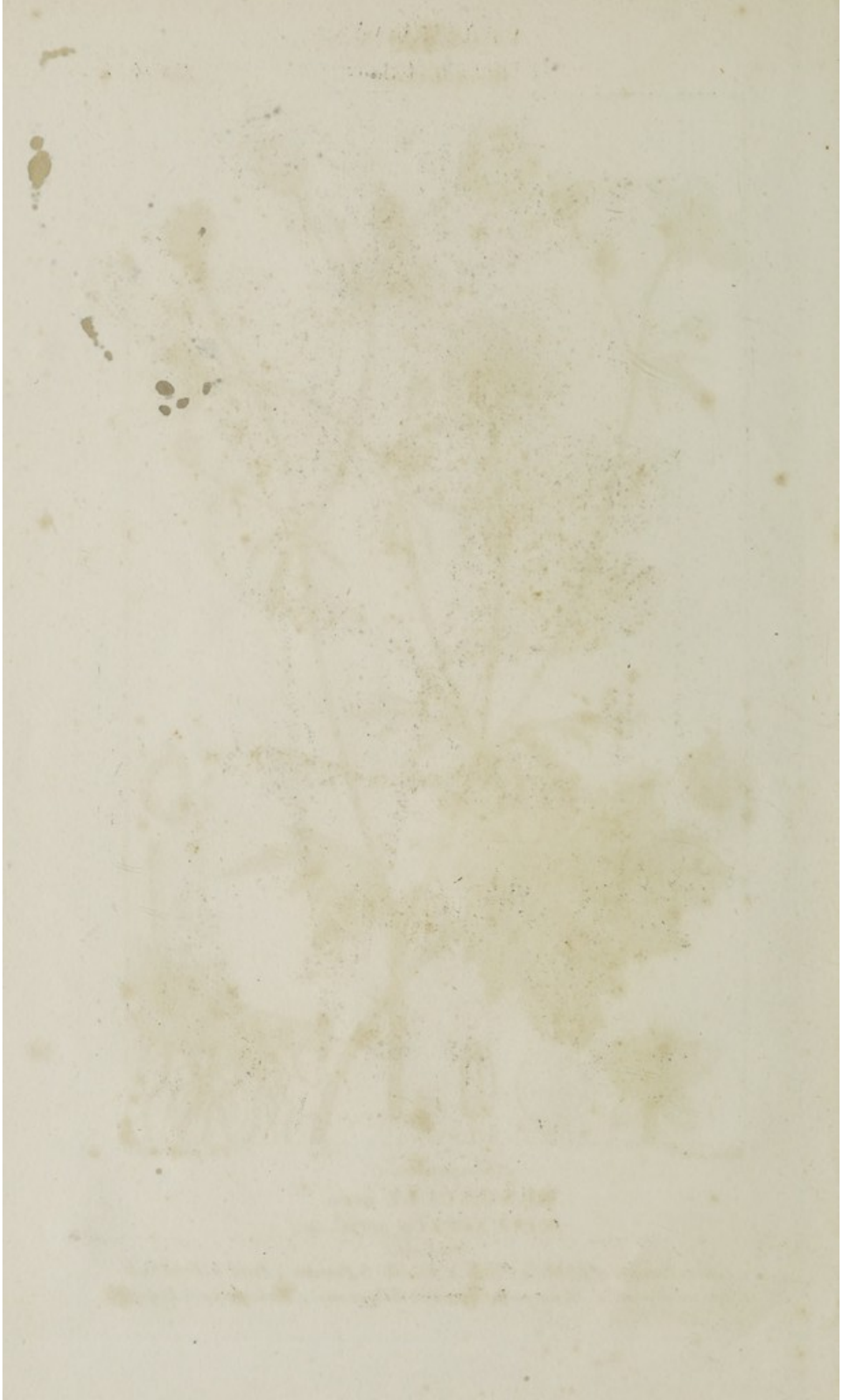
Renonculacée. C.

RENONCULE âcre.

RANUNCULUS acris. (Linn.)

(Grand. nat.)

1. Calice, étamines et pistils. 2. Pétale. a. Ecaille. 3. Etamine. 4. Pistil. 5. Fruit. 6. Id. coupé verticalement. a. Péricarpe. b. Tégument de la graine. c. Endosperme. d. Embryon.





Papavéracées .

Chelidonium éclairé.
Chelidonium majus.

1. Etamines et pistil . 2. Etamine grossie . 3. Fruit . 4. Graines de grandeur naturelle .
 5. Graine grossie . 6. id. coupée .

1847

1847

1847

1847

1847

1847



Turpin pinx.

Solannée. c.

Plée père sculp.

JUSQUIAME noire.

HYOSCIAMUS niger. (Linn.)

($\frac{1}{2}$ Grand. nat.)

1. Calice et pistil. 2. Corolle ouverte pour faire voir les étamines. 3. Etamine vue par le dos. 4. Anthère vue du côté opposé. 5. Coupe verticale d'un ovaire. 6. Fruit accomp^é d'une partie du calice. 7. Id. séparé de son opercule. a. Opercule. 8. Id. coupé horizon^{nt}. 9. Graine. 10. Id. coupée vertica^lent^{ment}.





Guérin del.

Couché, filio sc.

Chicoracées.

Lactuca virgata.

Lactuca virosa.

1. Involucre. 2. Fleuron. 3. Etamines. 4. Fruit. 5. Idem grossier.

PLANTAE

INDICAE

1847



1
 2
 3
 4
 5
 6
 7
 8
 9
 10



HERBARIUM

INDICUM

PLANTAE INDICAE
 1847
 HERBARIUM INDICUM
 PLANTAE INDICAE
 1847



Turpin pinx.

Plé père sculp.

Solanée. C.

BELLADONE commune.

ATROPA belladonna. (Lin.)

($\frac{1}{2}$ Grand. nat.)

1. Corolle et étamines. 2. Pistil. 3. Coupe horizontale d'un fruit accompagné du calice persistant. 4. Graine grossie. 5. Id. Coupée verticalement. a. Tegument. b. Endosperme. c. Embryon.

Faint, illegible text at the top of the page, possibly bleed-through from the reverse side.





Tourpin pinx!

Plés père sculp!

Renonculacée.

ACONIT napel.

ACONITUM napellus. (Lin.)

($\frac{1}{2}$ Grand. nat.)

1. Pistils, Etamines et corolle. a. Pétales. 2. Etamine grossie. 3. Pistils. 4. Fruit. 5. Graine.
 6. Id. coupée verticalement. a. Tégument. b. Endosperme. c. Embryon. 7. Embryon isolé.





Turpin pinx.

Plée père sculp.

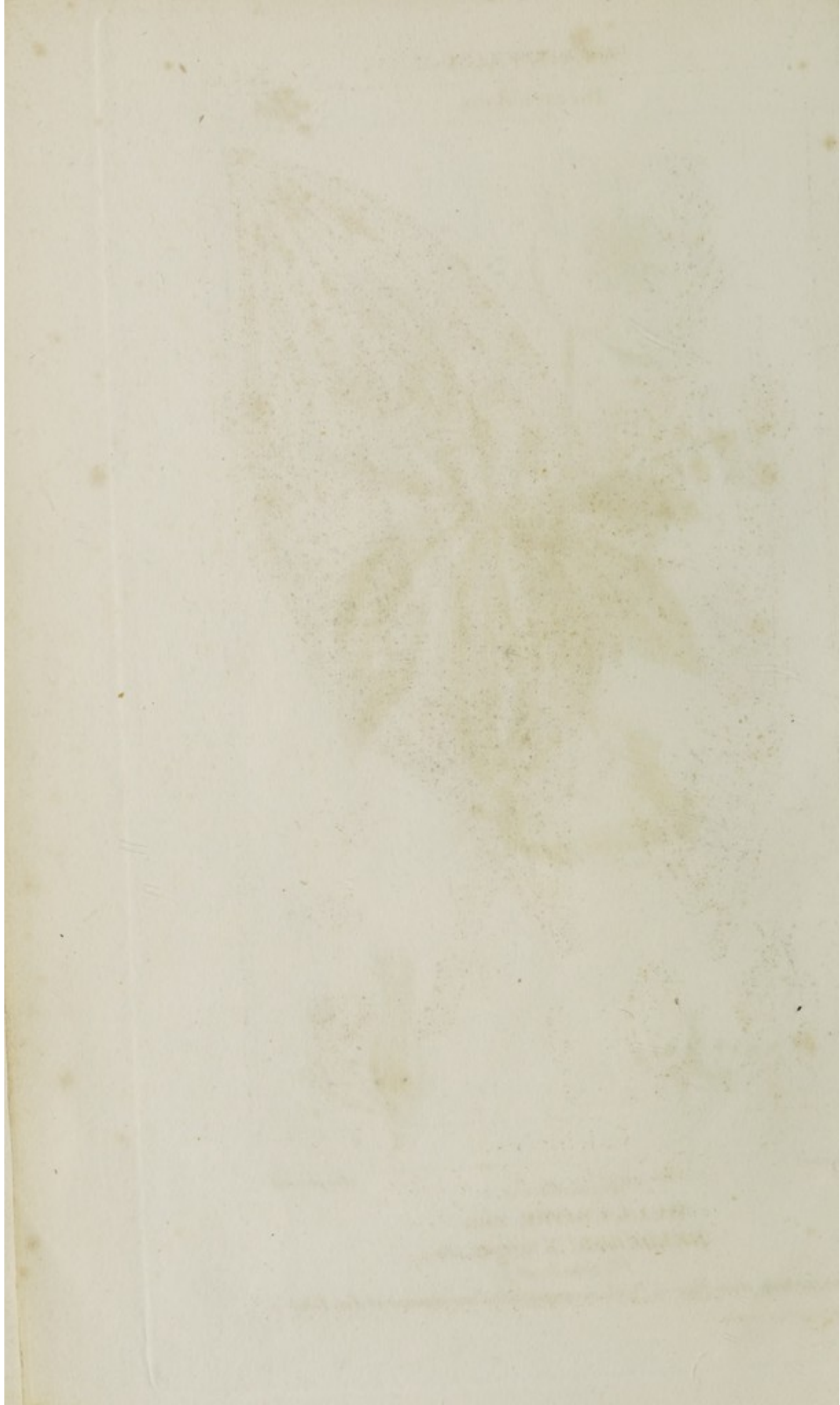
Renonculacée. C.

HELLÉBORE noir.

HELLEBORUS niger. (Lin.)

($\frac{1}{2}$ Grand. nat.)

1. Coupe verticale d'une fleur. 2. Pistils accompagnés d'une étamine et d'un Pétale a.





Colchicées.

Veratrum Sabadilla, de Retz.
Orfilia Sabadilla, de Desc.
Melanthium, de Thunberg.

1. Etamines. 2. Etamines et ovaire. 3. Capsule. 4. Id. coupée. 5. Capsule ouverte.
 6. Graines grossies

1847

1847

1847



1847

1847



Thorn apple

Plac. perc. sculpt.

Solanée. c.

DATURA épineux.

DATURA stramonium. (Lin.)

($\frac{1}{2}$ Grand. nat.)

1. Corolle ouverte et étamines. 2. Pistil. 3. Fruit coupé horizontalement. 4. Graine grossie.
5. Id. coupée verticalement.

1874

1874

1874

1874

1874

1874



Turpin pinx.

Plée père sculp.

Personée.

DIGITALE pourprée.

DIGITALIS purpurea. (Lin.)

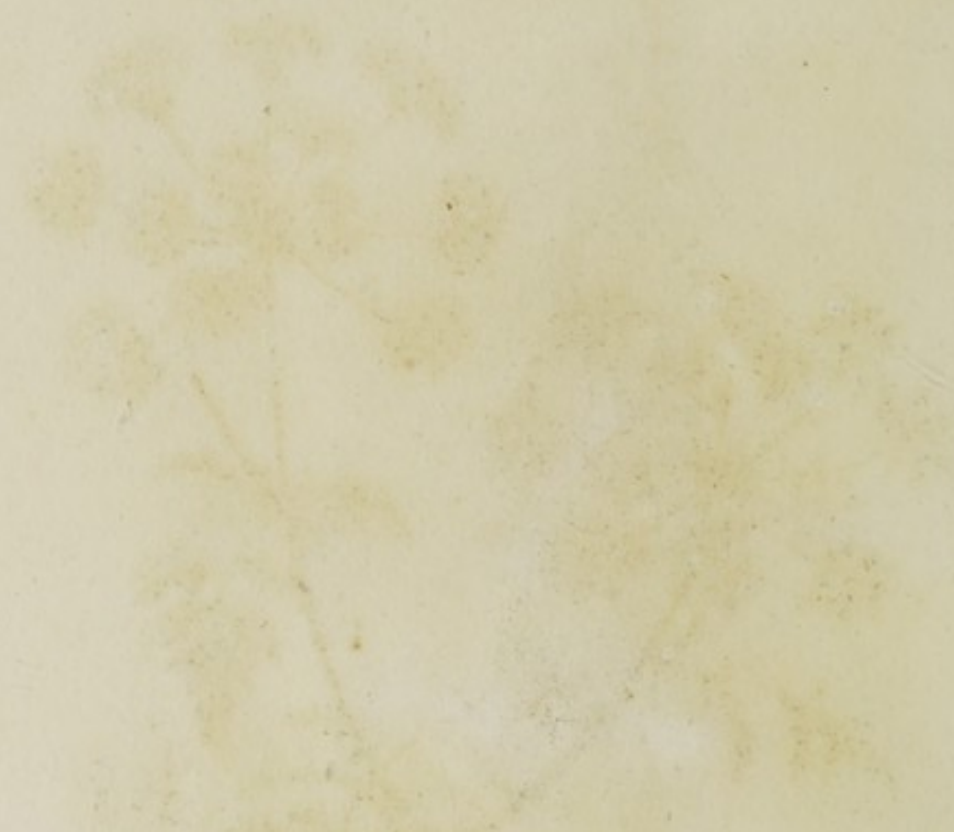
($\frac{1}{5}$ Grand. nat.)

1. Partie inférieure d'une corolle ouverte et étamines. 2. Fruit coupé horizontalement. 3. Graine grossie. 4. Id. vue du côté anguleux. 5. Id. coupée verticalement pour faire voir la situation de l'embryon.

Faint, illegible text at the top of the page.

Faint, illegible text on the left side.

Faint, illegible text in the upper middle.



Faint, illegible text at the bottom of the page.

Faint, illegible text at the very bottom of the page.



Turpin pinat

Umbellifère. C.

Plée père sculp

CIGÜE commune. (*Grande cigüe.*)

CICUTA major. (*Lam.*) (*Conium maculatum L.*)

($\frac{1}{2}$ *Grand. nat.*)

1. Portion de tige. a. Nœud-vital. b. Embryon fixe développé en rameau. 2. Fleur.
 3. Fruit. 4. Id. grossi. 5. Id. coupé horizontalement. 6. Moitié d'un fruit coupé
 dans sa longueur. 7. Embryon.





Turpin pinx.

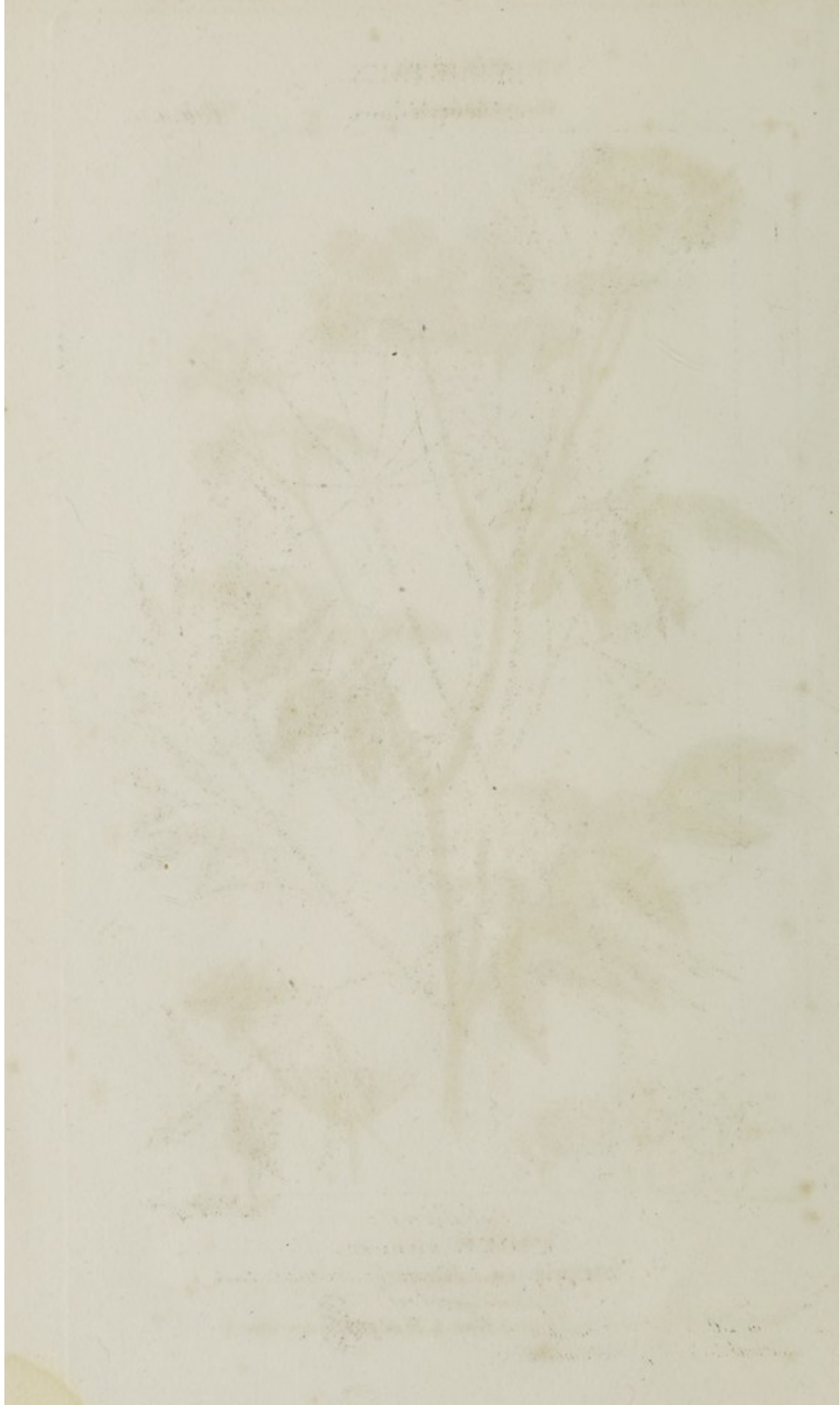
Plée pere sculp.

Ombellifères.

CICUTA maculata. (L.)

(1/2 Grand. nat.)

1. Fleur. 2. Umbelle et ombelle de fruits. 3. Fruit. 4. Id. tel qu'il s'ouvre dans la maturité. 5. Id. coupé horizontalement.



VÉGÉTAUX.

Dicotylédons.

Tab. II. bis.



Vauthier pinx.

Plée père sculp.

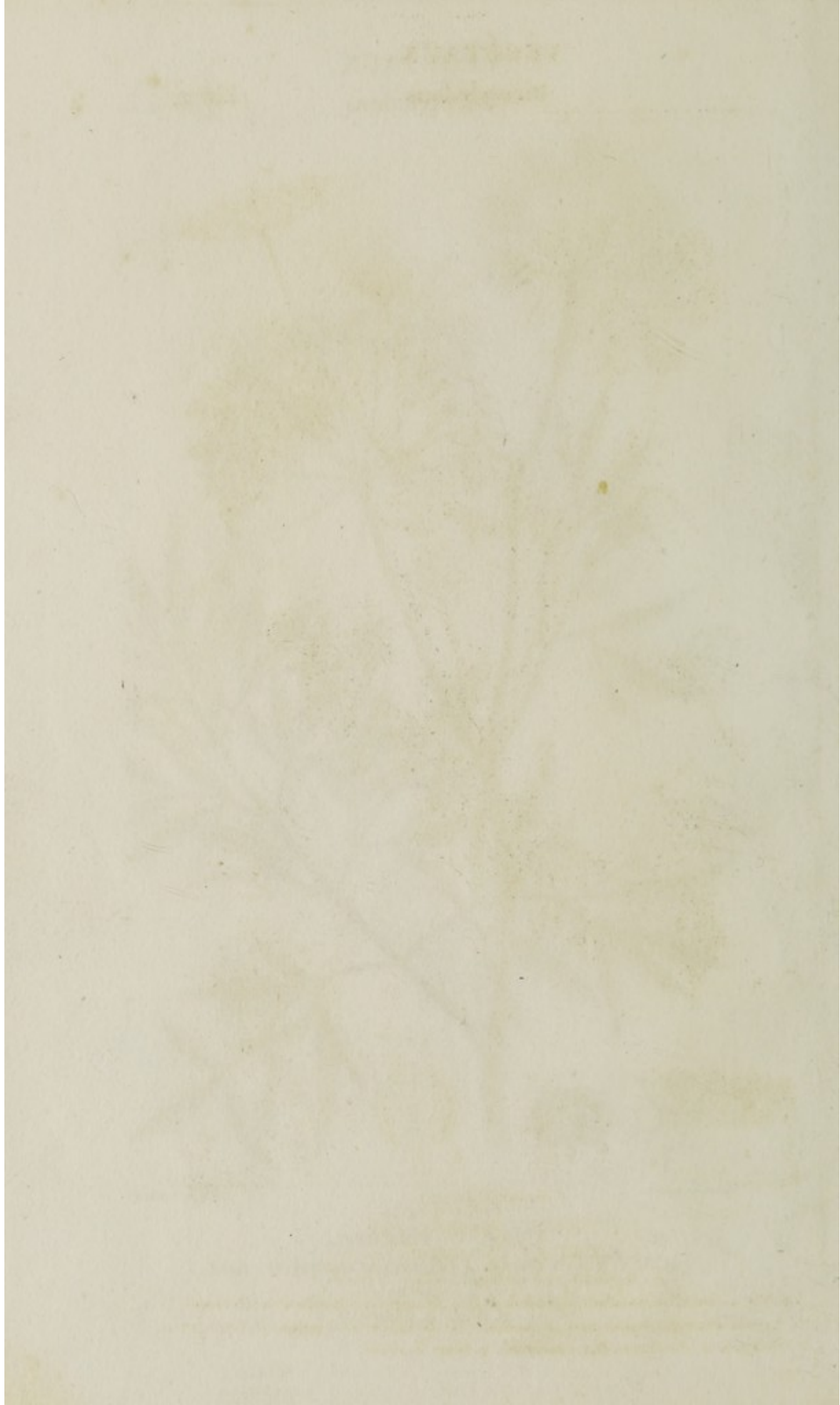
Umbellifère. C.

CIGUË vireuse.

CICUTA virosa L. (*Cicutaria aquatica* Lamk.)

($\frac{1}{2}$ Grand. nat.)

1. Fleur. 2. Fruit.





Turpin pinx.

Plée père sculp.

Umbellifères.

A. { *ETHUSA* petite cigüe.
ÆTHUSA cynapium. (Lin.)

B. *Apium petroselinum*. (Lin.) (Persil.)

A. 1. Fleur. 2. Umbelle et ombellules de fruits. 3. Fruit. 4. Id. coupé verticalement. a. Péricarpe.
 b. Sommets libres des ovaires (non phycostème.) c. Tégument de la graine. d. Endosperme.
 e. Embryon. 5. Embryon. B. 1. Umbellule. 2. Fleur. 3. Fruit.

50



PLANTAE INDICAE

PLANTAE INDICAE

PLANTAE INDICAE

PLANTAE INDICAE

PLANTAE INDICAE



Harpin pinx. f.

Plée pere sculp. f.

Ombellifère. C.

CENANTHE safranée.

CENANTHE crocata. (Linn.)

($\frac{1}{2}$ Grand. nat.)

1. Racine multitubéreuse. 2. Fleur irrégulière de la circonférence d'une ombelle.
3. Fleur régulière du centre d'une ombelle. 4. Fruit.

PLATE I

1840



PLATE I

1840

PLATE I
 1840
 PLATE I
 1840

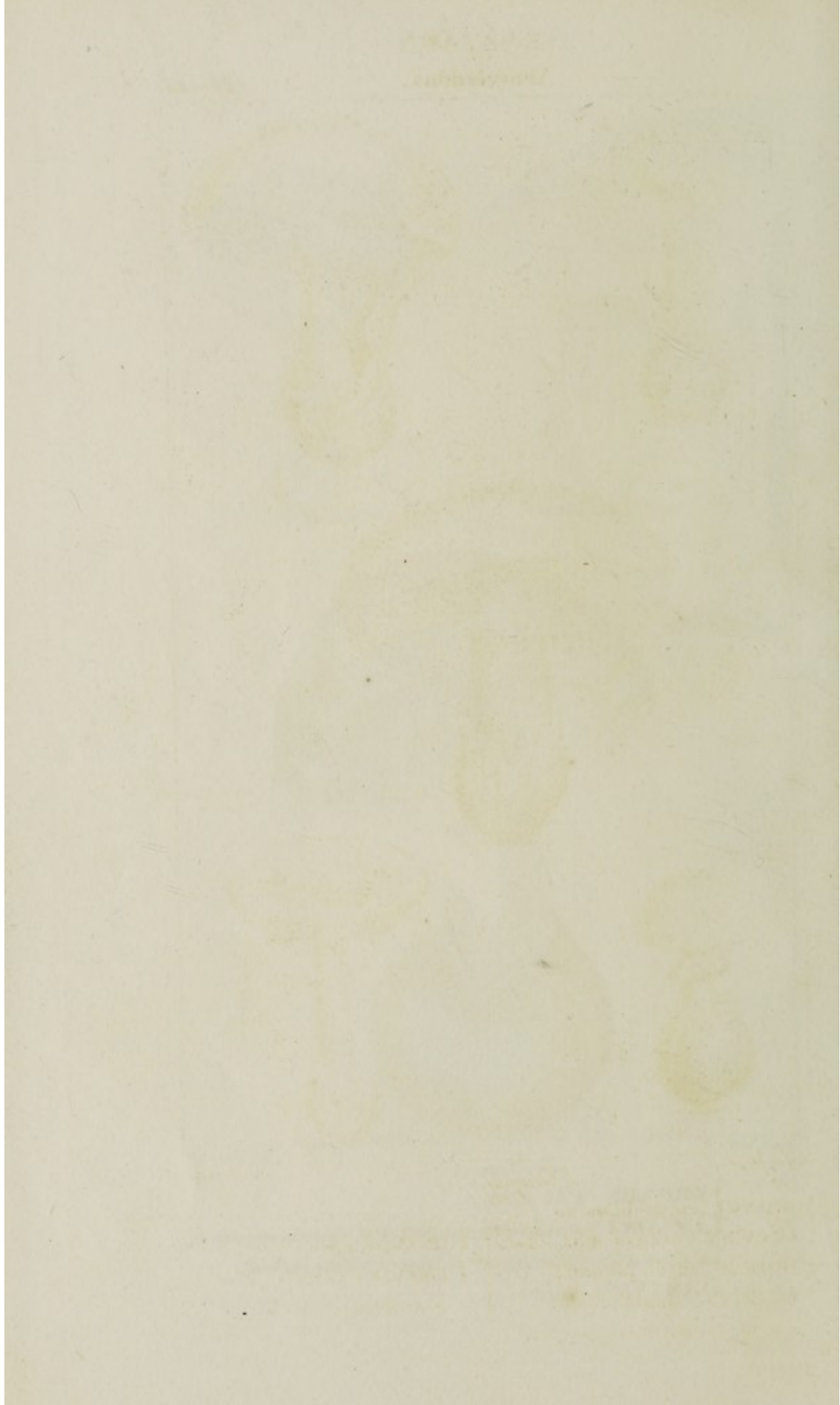


Tourpôt pins!

Plac pore sculpt!

Champignon.

- 1. { ORONGE FAUSSE.
- { *AMANITA pseudo-aurantiaca.* (Bull.) (*Agaricus muscarius* DC.)
- 1.a. Coupe verticale d'un individu développé. 1.b. Jeune individu.
- 2. *AMANITA venenosa.*





Turpin, file pins!

Champignon. C.

Jonini sculp!

1 { ORONGE cigüe blanche.
 { AMANITA bulbosa alba. (Paul.)

2 { ORONGE cigüe jaunatre.
 { AMANITA citrina. (Paul.)

2.a. Id. avant son développement.

3 { ORONGE cigüe verte.
 { AMANITA viridis. (Paul.)

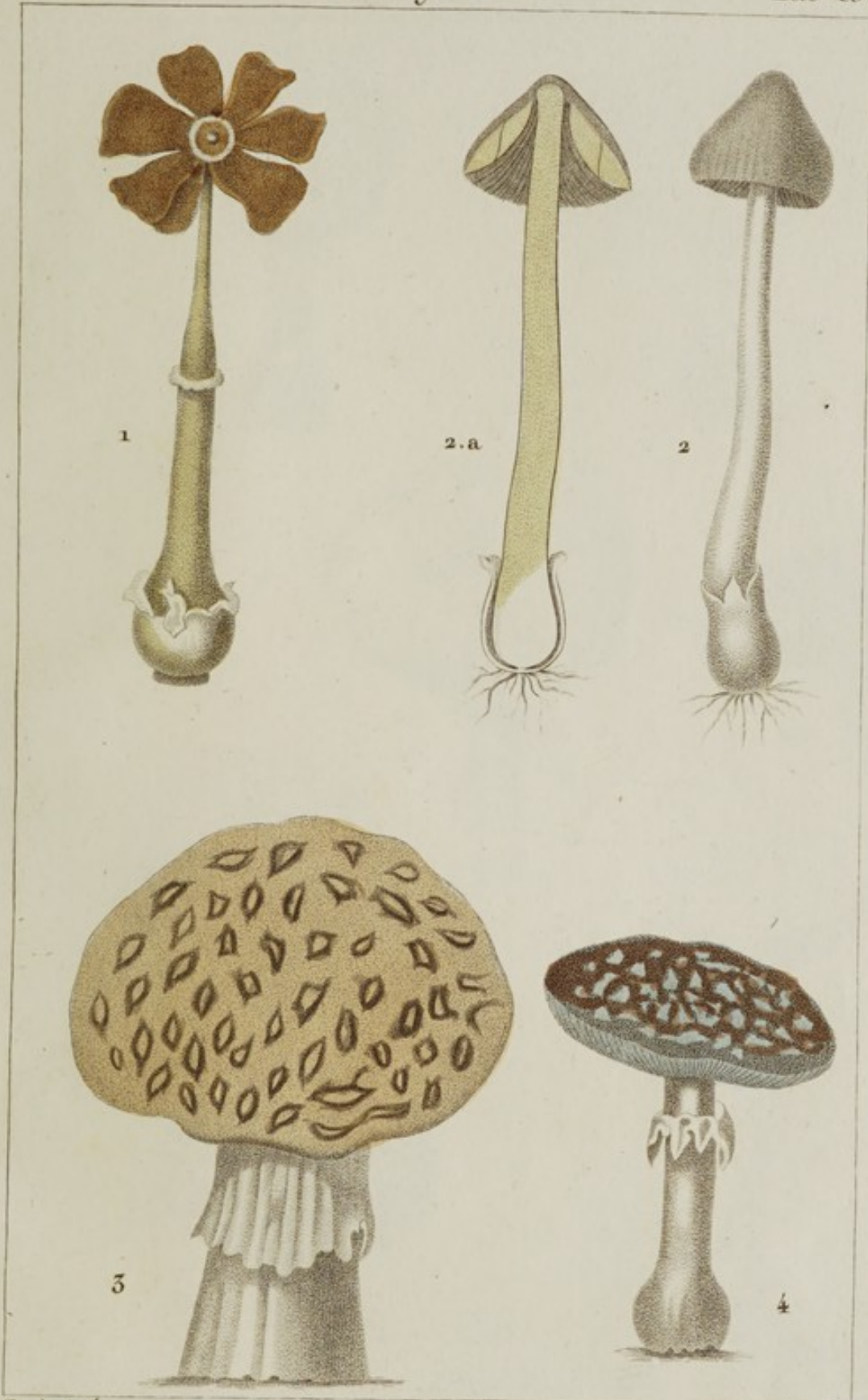
3.a. Jeune individu.



VÉGÉTAUX.

Acotylédons.

Tab. 16.



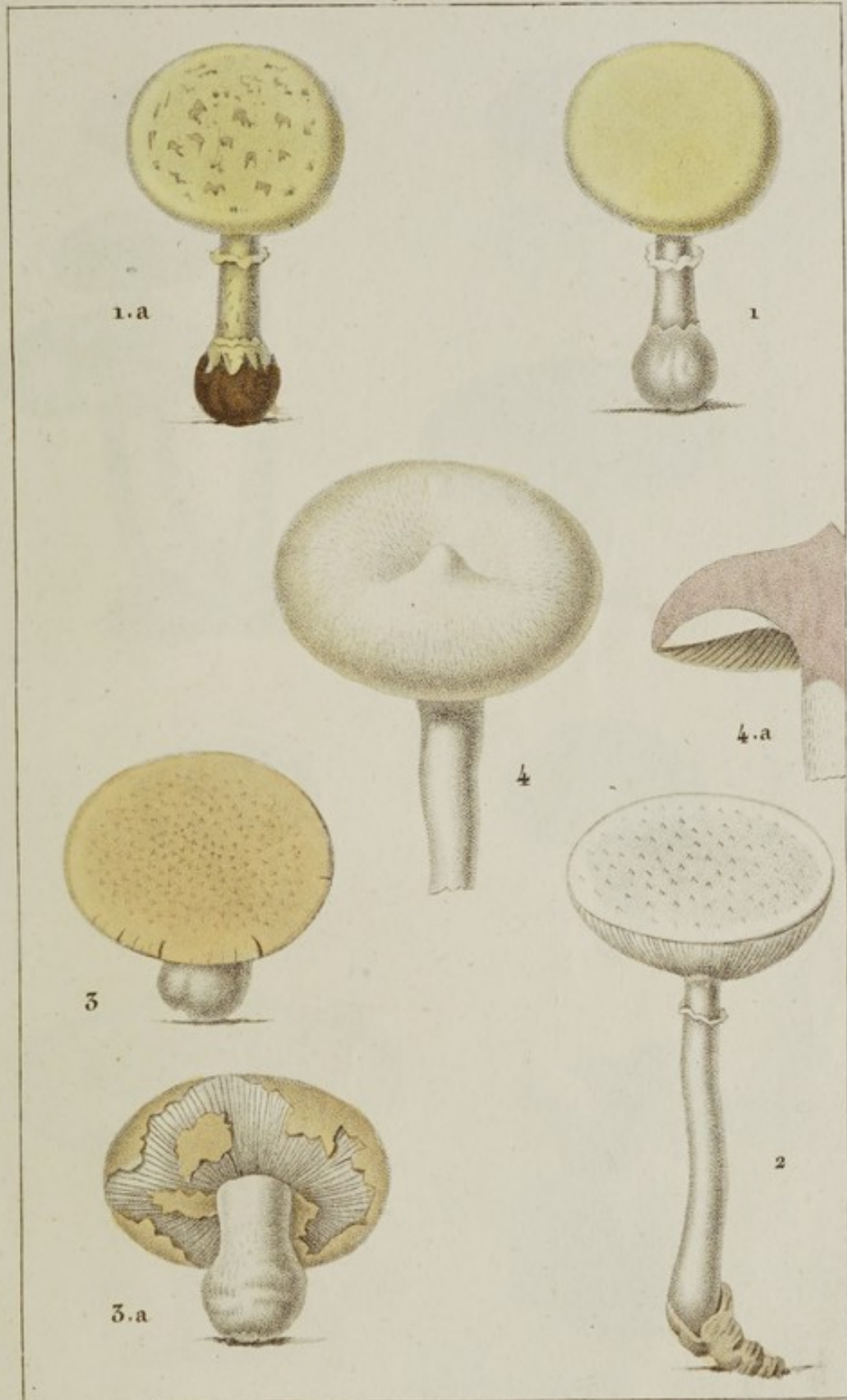
Turpin pinx.

Champignon. C.

Louvier sculpt.

- | | | | | | |
|----|---|--|----|---|---------------------------------------|
| 1. | { | ORONGE croix de malte. | 3. | { | ORONGE peaucière de picardie. |
| | { | <i>HYPOPHILLUM</i> crux melitensis (Paul.) | | { | <i>HYPOPHILLUM</i> pellitum. (Paul.) |
| 2. | { | ORONGE souris. | 4. | { | ORONGE dartreuse. |
| | { | <i>HYPOPHILLUM</i> anguineum. (Paul.) | | { | <i>HYPOPHILLUM</i> maculatum. (Paul.) |
2. a. *Id.* coupé verticalement.





Lucas pin. file pinx.

Tonini sculp.

Champignon. C.

- | | | | | | |
|----|---|---|----|---|--|
| 1. | { | ORONGE blanche ou citronnée. | 3. | { | ORONGE à rape. |
| | | <i>HYPOPHILLUM</i> albo-citrinum. (Paul.) | | | <i>HYPOPHILLUM</i> rapula. (Paul.) |
| | | 1. a. <i>Id.</i> plus âgée. | | | 5. a. <i>Id.</i> vue en dessous. |
| 2. | { | ORONGE à pointe de trois quart. | 4. | { | LAITEUX pointu rougis ^{ant.} |
| | | <i>HYPOPHILLUM</i> tricuspdatum. (Paul.) | | | <i>HIPOP^{LUM}</i> pudibundum. (Paul.) |
| | | | | | 4. a. <i>Id.</i> coupe verticale. |





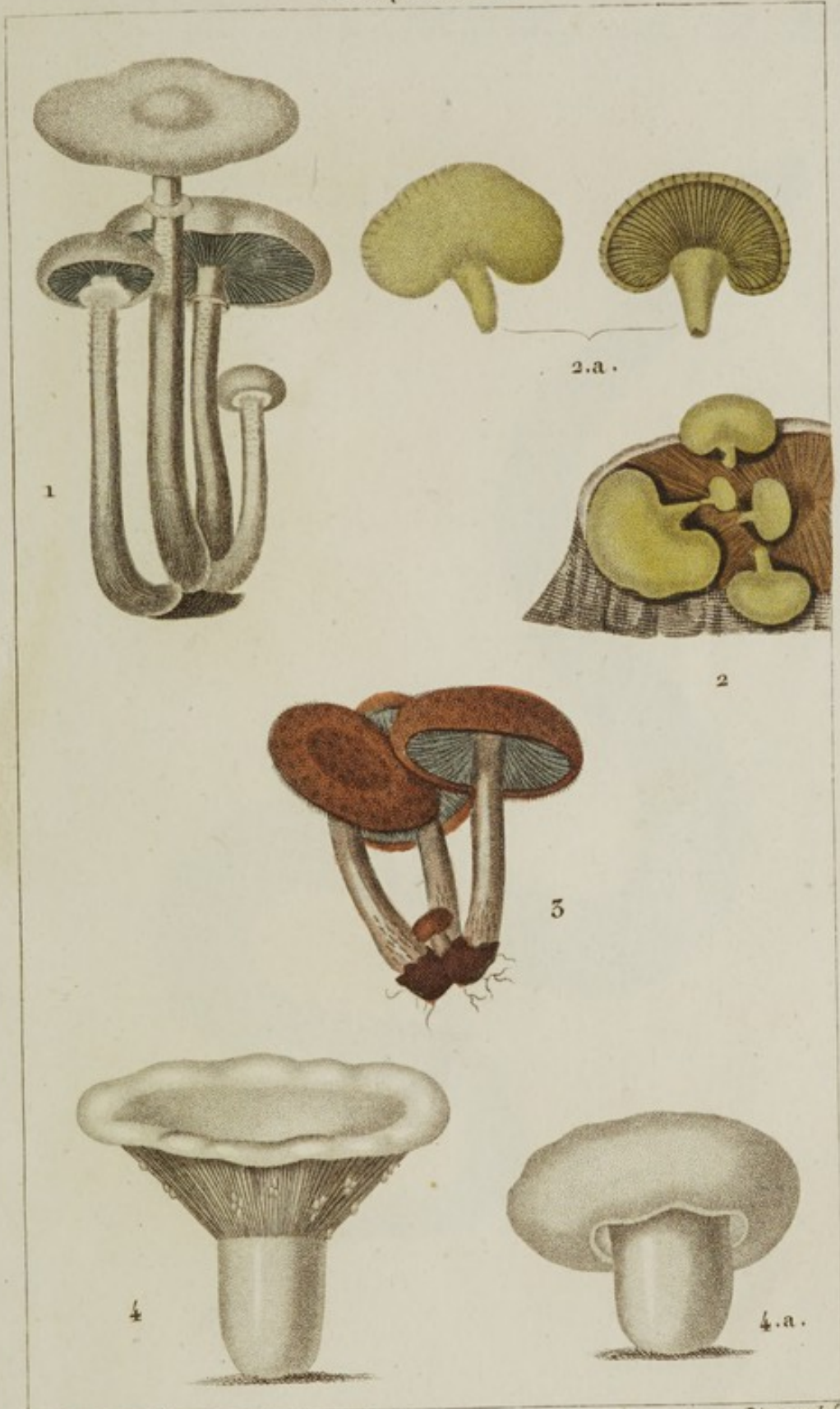
Turpin pinx.

Dien sculp.

Champignons.

- | | | | | | |
|----|---|---|----|---|--|
| 1. | { | AGARIC brulant.
AGARICUS urens. (Bull.) | 3. | { | AGARIC àcre.
AGARICUS acris. (Bull.) 3.a. Jeune individu. |
| 2. | { | AGARIC pyrogale.
AGARICUS pyrogalus. (Bull.)
2.a. Jeune individu. | 4. | { | AGARIC styptique.
AGARICUS stypticus. (Bull.)
4.a. Individu vu en dessous. |





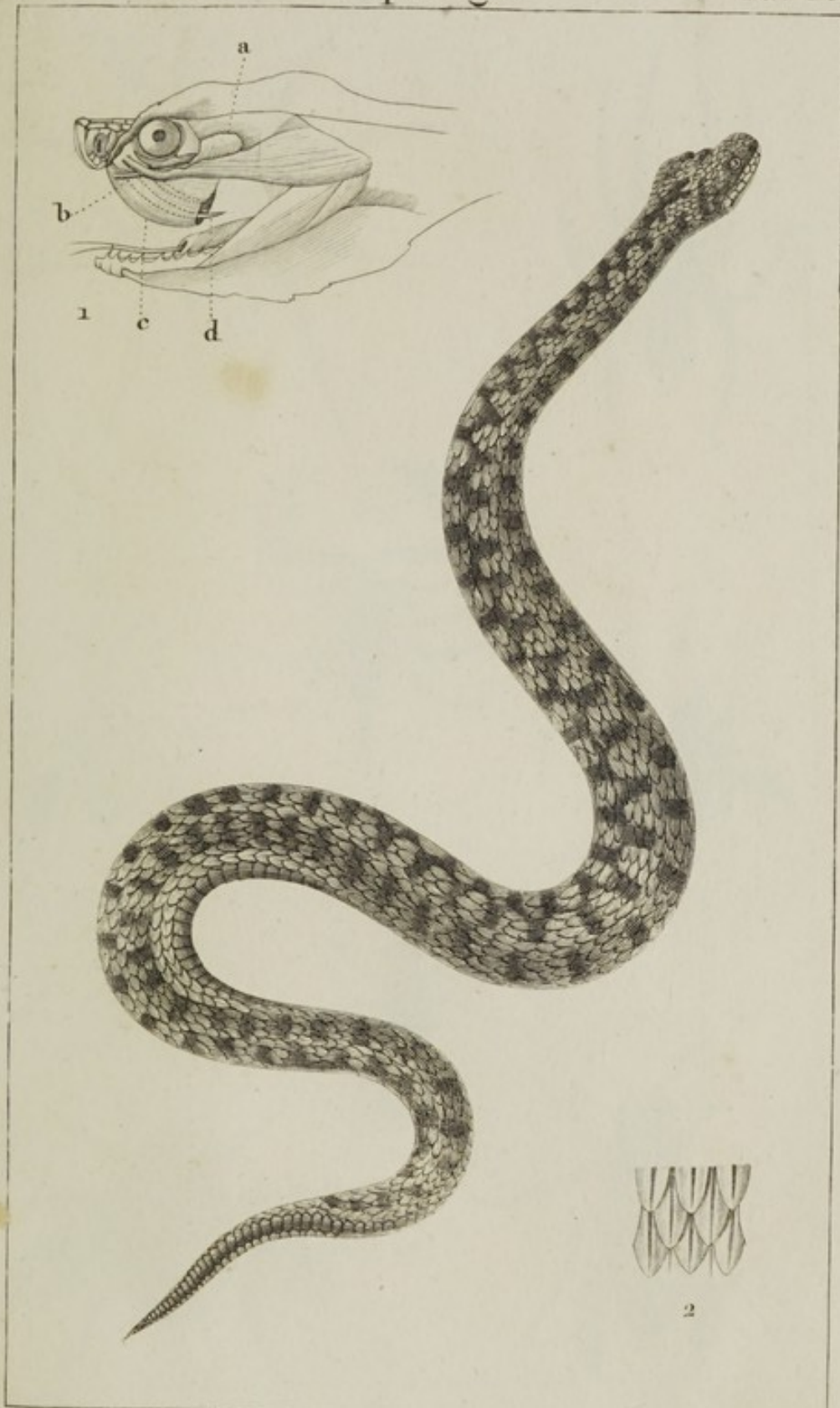
Tarpin fils pinx^t

Dien sculp^t

Champignon. C.

- | | | | | |
|----|---|--|--------------------------------|------------------------------------|
| 1. | { | AGARIC annulaire. | 5. | AGARIC meurtrier. |
| | | AGARICUS annularius. (Bull.) | | AGARICUS necator. (Bull.) |
| 2. | { | AGARIC styptique. | 4. | AGARIC lacteux âcre. |
| | | AGARICUS stypticus. (Bull.) | | AGARICUS lactifluus acris. (Bull.) |
| | | 2 a. Le même vu en dessus et en dessous. | 4. a. Le même moins développé. | |



Meynier pinx^tPlé père sculp^t

Ophidien. C.

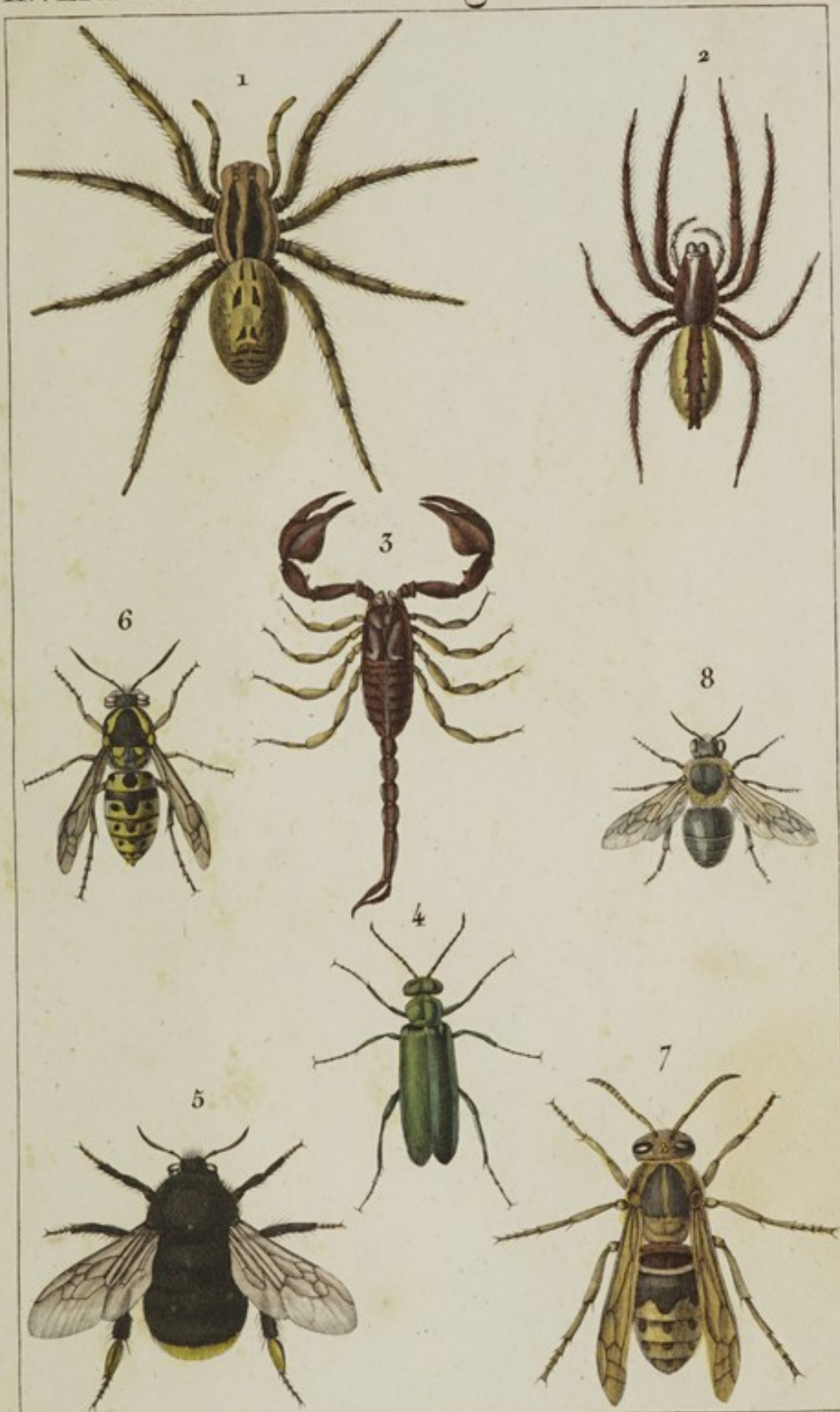
VIPÈRE commune.

COLUBER berus. (Lin.)

(1/3 Grand. nat.)

1. Tête vue de profil, de grandeur naturelle. a. Glande qui sécrète le fluide venimeux. b. Canal excréteur de la glande. c. Pêche de la gencive contenant les dents maxillaires. d. Dent maxillaire en action.





Meunier pinx!

Plé père sculp!

1. ARAIGNÉE tarentule. *Lycosa tarentula.* (Latr.)
2. ARAIGNÉE des caves. *Segestria cellaria.* (Latr.)
3. SCORPION d'Europe. *Scorpio Europæus.* (Lin.)
4. CANTHARIDE officinale. *Cantharis vesicatoria.* (Latr.)
5. BOURDON des pierres. *Bombus lapidarius.* (Latr.)
6. GUÊPE commune. *Vespa vulgaris.* (Lin.)
7. GUÊPE frelon. *Vespa crabro.* (Lin.)
8. ABEILLE domestique. *Apis mellifera.* (Lin.)

