

**Manibee complejo B balanceado para uso parenteral ... :
Parasimpaticolitico de acción selectiva en el tracto gastrointestinal :
Valpine /cLaboratorios Endo de Mexico, S.A.**

Contributors

Laboratorios Endo de Mexico

Publication/Creation

[1963]

Persistent URL

<https://wellcomecollection.org/works/q2prtmej>

License and attribution

Conditions of use: it is possible this item is protected by copyright and/or related rights. You are free to use this item in any way that is permitted by the copyright and related rights legislation that applies to your use. For other uses you need to obtain permission from the rights-holder(s).

**wellcome
collection**

Wellcome Collection
183 Euston Road
London NW1 2BE UK
T +44 (0)20 7611 8722
E library@wellcomecollection.org
<https://wellcomecollection.org>



- ✓ Compatible con la venoclisis de las soluciones habituales.
- ✓ Proporción ideal de 1:5 de riboflavina-nicotinamida ^(1,2,3)
- ✓ Alto contenido de riboflavina

MANIBEE®

Complejo B balanceado para uso parenteral

COMPLEJO

Clorhidrato de tiamina (8325 U.I.)	25 mg.
**Hyflavin F (fosfato de riboflavina equivalente a 10 mg. de riboflavina)	14.25 mg.
Nicotinamida	50 mg.
Clorhidrato de Piridoxina	5 mg.
Pantenol	10 mg.
Alcohol bencílico	20 mg.
Metilparaben	12 mg.
Propilparaben	2 mg.
Agua destilada c.b.p.	1 ml.

DOSIS:
1 Frasco de 5 ml. para cada medio litro de solución **

INDICACIONES:
LAS DEL COMPLEJO B.

*HYFLAVIN-F, fosfato de Riboflavina 100 veces más soluble que la Riboflavina

**También puede administrarse por vía I.V. o I.M. de 1 a 2 ml.

BIBLIOGRAFIA:

- 1 - Kelly, H. T. Pennsylvania M. J. 48: 792, 1945.
- 2 - Spiés, T. D. Postgraduate Medicine, August 1949 p. 103
- 3 - J. A. M. A. September 1, 1945 p. 74.

® Marca registrada

Literatura exclusiva para médicos.

Los conceptos vertidos en esta literatura son de la responsabilidad exclusiva de los autores mencionados en la bibliografía.

Reg. No. 37507 S. S. A. P. Méd. 2300/63

Endo

HECHO EN MEXICO

LABORATORIOS ENDO DE MEXICO, S.A.

AMORES No. 1734

MEXICO 12, D.F.



PARASIMPATICOLITICO DE ACCION SELECTIVA
EN EL TRACTO GASTROINTESTINAL

VALPINE®

Prácticamente No actúa aquí

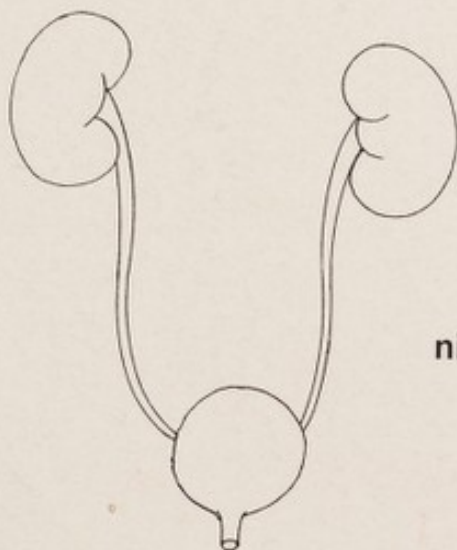


OJO

ni aquí



GLANDULAS SALIVALES

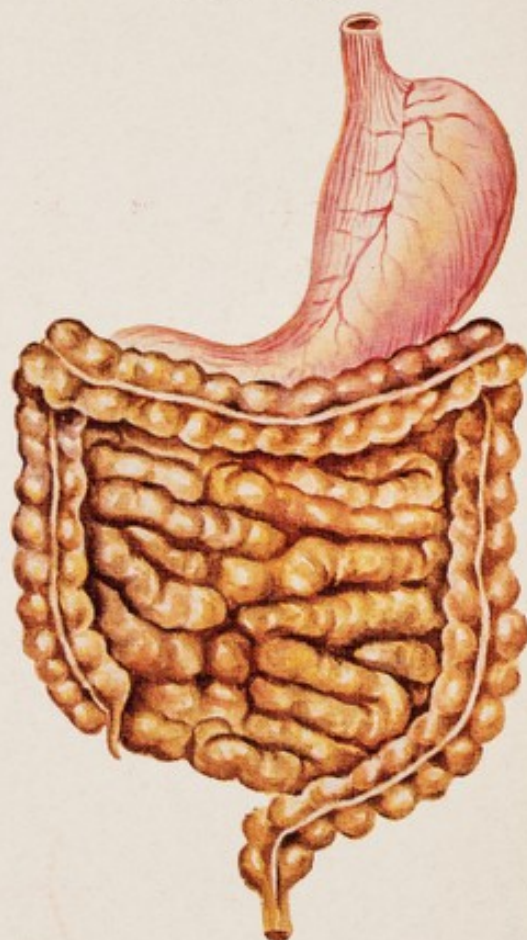


ni aquí

APARATO URINARIO

VALPINE®

actúa aquí



Valpine® (Metilbromuro de Anisotropina)

Dosis: Adultos 10 mg 3 ó 4 veces al día

Valpine® Compuesto

(Metilbromuro de Anisotropina + Fenobarbital)

Niños: de 15 a 60 gotas 3 ó 4 veces al día

Tabletas Elixir y Elixir Pediátrico

Mayor información: Solicítela a

Endo

LABORATORIOS ENDO DE MEXICO, S. A.

Amores No. 1734

24-17-12 24-17-13

México 12, D. F.

Literatura exclusiva para médicos

(R) Marca Registrada

Reg. Nos. 58569, 58561, 58562 y 58563 S. S. A.

P.Méd. No. 4507/63

963