

**Kelipaverina : khellin, papaverina, fenobarbital / Laboratorios Vieta-Plasencia, S.A.**

**Contributors**

Laboratorios Vieta-Plasencia

**Publication/Creation**

[1952?]

**Persistent URL**

<https://wellcomecollection.org/works/m3fug5y7>

**License and attribution**

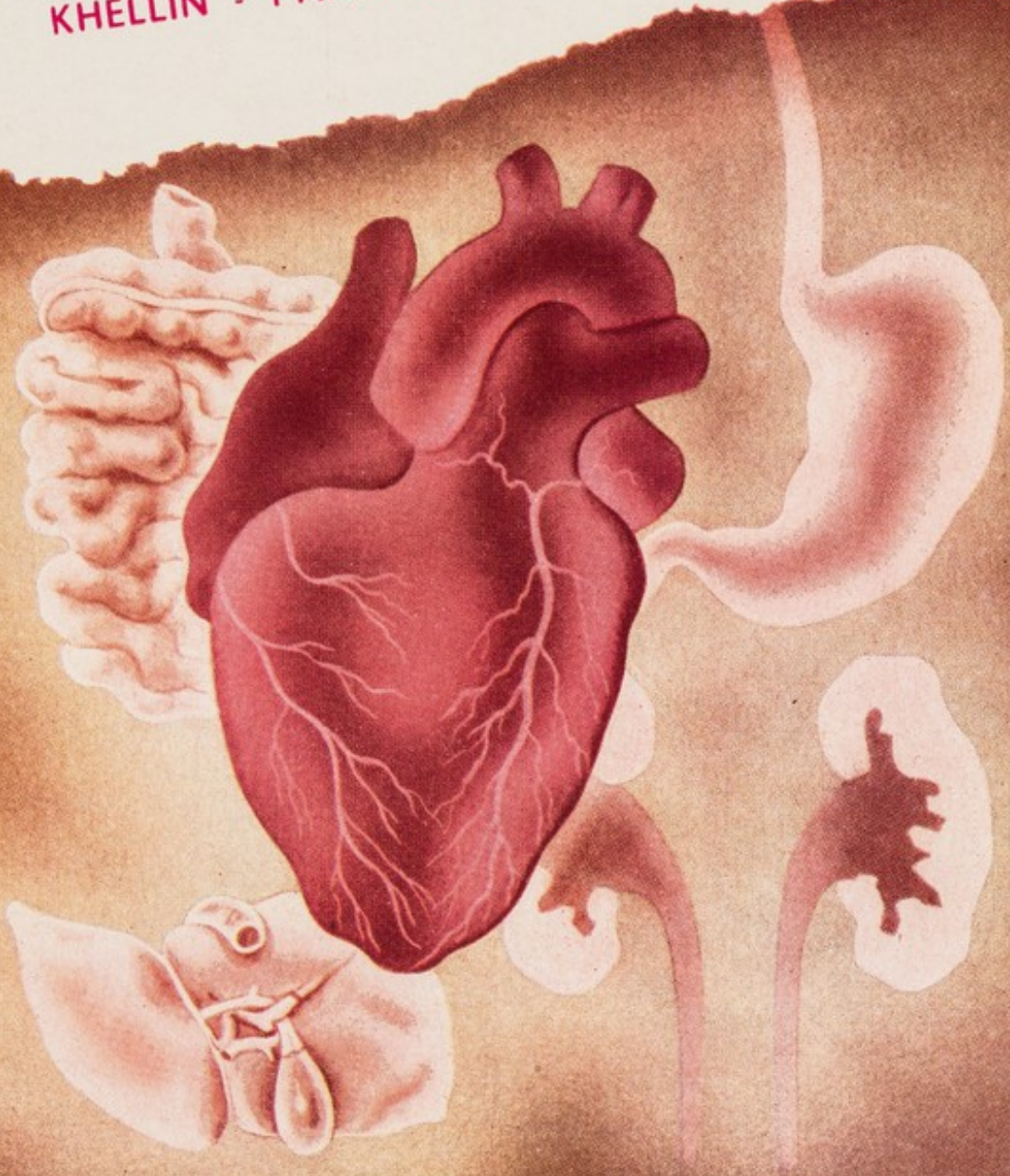
Conditions of use: it is possible this item is protected by copyright and/or related rights. You are free to use this item in any way that is permitted by the copyright and related rights legislation that applies to your use. For other uses you need to obtain permission from the rights-holder(s).

**wellcome  
collection**

Wellcome Collection  
183 Euston Road  
London NW1 2BE UK  
T +44 (0)20 7611 8722  
E [library@wellcomecollection.org](mailto:library@wellcomecollection.org)  
<https://wellcomecollection.org>

# KELIPAVERINA

KHELLIN - PAPAVERINA - FENOBARBITAL



LABORATORIOS VIETA-PLASENCIA, S.A.

# KELIPAVERINA

KELIPAVERINA es una asociación de Khellín, Clorhidrato de Papaverina y Fenobarbital. Sus efectos de sinérgica espasmólisis de la fibra muscular lisa, con selectiva y prolongada vasodilatación coronaria, se combinan con una ligera acción sedante.

## FORMULA:

Ampulas:		Tabletas:	
Khellín .....	0.050 Gm.	Khellín .....	0.050 Gm.
Clorhidrato de Papaverina ....	0.100 Gm.	Clorhidrato de Papaverina ....	0.050 Gm.
Fenobarbital .....	0.015 Gm.	Fenobarbital .....	0.015 Gm.
Uretano* .....	0.250 Gm.	Almidón .....	0.020 Gm.
Glicol Propileno .....	0.85 cc.	Talco .....	0.020 Gm.
Agua destilada c. s. p. ....	2 cc.	Acido esteárico .....	0.010 Gm.

\* La adición de Uretano U.S.P. (Carbamato de etilo) a las ampulas, se ha realizado para facilitar la disolución del Khellín. La escasa cantidad de este producto, contenido en la fórmula de Kelipaverina, no es capaz de producir manifestación tóxica alguna durante el tratamiento.

## INDICACIONES:

**Angina de Pecho:** para reducir la frecuencia e intensidad de los ataques. **Infarto cardíaco:** en la prevención y tratamiento del espasmo que generalmente se agrega al fondo anatómico. **Corazón Pulmonar. Asma Bronquial. Hipertensión Arterial** y accidentes hipertensivos. **Cólicos Nefrítico, Hepático y Abdominales.**

## DOSIS Y VIAS DE ADMINISTRACION:

La dosis de KELIPAVERINA depende del juicio de los señores médicos frente al caso clínico. Es conveniente comenzar con las ampulas para continuar con las tabletas, aunque es posible emplear ambas vías simultáneamente. De 1 a 4 ampulas en las 24 horas, por vía intramuscular, o 2 a 4 tabletas diarias, preferiblemente después de las comidas, fluctúa la dosis óptima. En casos muy severos puede indicarse una dosis mayor, no olvidando que el Khellín es una droga acumulativa, que en adultos se ha administrado, por vía intramuscular, a dosis que varían entre 2 a 3.5 mg./día/kilo de peso, sin que existan en la literatura médica reportes suficientemente satisfactorios para permitirnos aconsejar la administración de cantidades superiores a los 300 mg. en las 24 horas.

## PRESENTACION:

Cajas de seis ampulas de 2 cc.  
Tubos de 15 tabletas.