

**Combizym ... : Aplicación rápida por inyección intracutánea de Paspal ... /
Luitpold-Werk Munich ; literatura a petición Edmundo Stahl & Cia., S.A.**

Contributors

Luitpold-Werk (Munich, Germany)
Edmundo Stahl & Cia.

Publication/Creation

[1956]

Persistent URL

<https://wellcomecollection.org/works/br9kcy32>

License and attribution

Conditions of use: it is possible this item is protected by copyright and/or related rights. You are free to use this item in any way that is permitted by the copyright and related rights legislation that applies to your use. For other uses you need to obtain permission from the rights-holder(s).

**wellcome
collection**

Wellcome Collection
183 Euston Road
London NW1 2BE UK
T +44 (0)20 7611 8722
E library@wellcomecollection.org
<https://wellcomecollection.org>

Enzimas vegetales

Proteasas
Amilasa
Celulasa
Hemicelulasas

actúan en
el estómago e intestino

Combizym

Enzimas pancreáticos

Lipasa
Tripsina
Amilasa

resistentes al ácido gástrico
actúan en el intestino

// Cada uno de los enzimas de esta combinación
de enzimas vegetales y pancreáticos
despliega una acción ilimitada y óptima //

LUITPOLD-WERK MUNICH

Muestras y literatura a petición

Edmundo Stahl & Cia., S. A. Casilla 1298, Lima

Aplicación rápida

por

inyección intracutánea

de

PASPAT

para la desensibilización no específica

Bronquitis asmoide

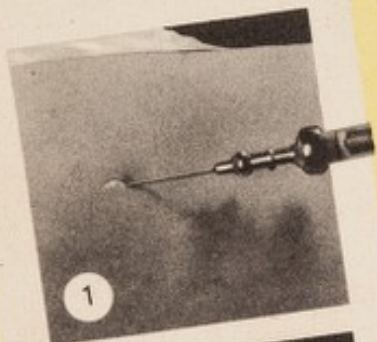
Asma bronquial

Rinitis vasomotora

*Paspat ahora está disponible
en dos formas de aplicación:*

**para inyección intracutánea
para escarificación**

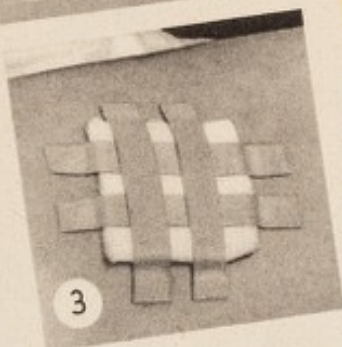
Envases con 1 y con 5 ampollas



1



2



3

1 Inyectar por vía intracutánea en el muslo (pápula intracutánea)

2 Se recomienda repartir el contenido de una ampolla entre 3-4 pápulas

3 Poner un vendaje protector sobre los puntos de inyección

LUITPOLD-WERK MUNICH

Literatura a petición

Edmundo Stahl & Cia., S. A. Casilla 1298 - Lima