

**En las anginas faringead, Quemisulfan-B supositorios ... : la vfa mäs segura.. Quemisulfan jarabe ... / Erba.**

**Contributors**

Carlo Erba (Firm)

**Publication/Creation**

[1956]

**Persistent URL**

<https://wellcomecollection.org/works/mfvgnnud>

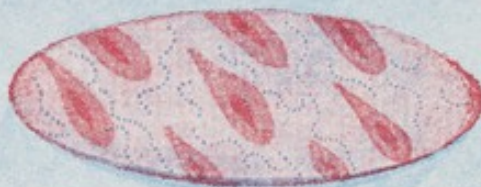
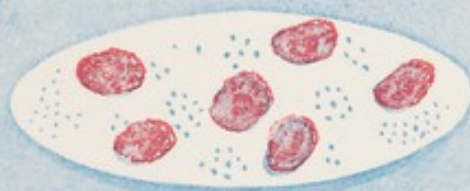
**License and attribution**

Conditions of use: it is possible this item is protected by copyright and/or related rights. You are free to use this item in any way that is permitted by the copyright and related rights legislation that applies to your use. For other uses you need to obtain permission from the rights-holder(s).

**wellcome  
collection**

Wellcome Collection  
183 Euston Road  
London NW1 2BE UK  
T +44 (0)20 7611 8722  
E [library@wellcomecollection.org](mailto:library@wellcomecollection.org)  
<https://wellcomecollection.org>

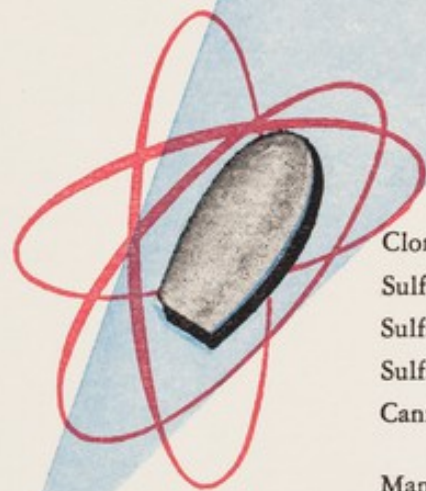
En las Anginas Faringeas



## QUEMISULFAN - B

SUPOSITORIOS

ERBA



Cada supositorio contiene:

Cloramfenicol levogiro sintético .....	0.10 Gm.
Sulfadiazina .....	0.10 Gm.
Sulfamerazina .....	0.10 Gm.
Sulfametazina .....	0.10 Gm.
Canforcarbonato de Bismuto .....	0.057 Gm.
(correspondiente a 0.015 Gm. de Bismuto)	
Manteca de cacao c.s.p. ....	1.7 Gm.

### DOSIS:

De 1 a 3 supositorios al día, según indicación del Médico.

### PRESENTACION:

Frasco de 3 Supositorios.

la vía más segura...

*La vía más segura para el tratamiento de las infecciones a etiología mixta es la de las asociaciones antibacterianas*

# QUEMISULFAN

ERBA

## JARABE

FRASCO DE 80 GM.

### FORMULA :

Cada 100 Gm. contienen:

Cloramfenicol Estearato (corresponde a 1.5 Gm. CAF . . . . .)	2.80 Gm.
Sulfamerazina, Sulfadiazina, Sulfametazina . . . . .	1.00 Gm.
Sulfaguanidina . . . . .	6.00 Gm.
Mono-oleato Polioxietileno . . . . .	4.79 Gm.
Jarabe aromatizado, c.s.p. . . . .	100.00 Gm.

en las infecciones del aparato gastroentérico (gastroenteritis, enterocolitis, salmonellosis en general).

en las infecciones del aparato génitourinario (pielonefritis, cistopielitis, cistitis, anexitis, etc)

en las infecciones del aparato respiratorio (anginas, bronconeumonía, neumonía atípica y bacterial, supuración pulmonar, etc.)

### POSOLOGIA:

En los niños, según la edad, de 4 a 6 cucharadas diarias, según indique el Médico.

En los adultos de 2 a 4 cucharadas al día, según indique el Médico.