

Farine Maxicaine : Le Cris de Paris 6.

Contributors

M.G. Barlerin

Publication/Creation

Paris : M. G. Barlerin, [between 1880 and 1910?]

Persistent URL

<https://wellcomecollection.org/works/g2nrkbvr>

License and attribution

This work has been identified as being free of known restrictions under copyright law, including all related and neighbouring rights and is being made available under the Creative Commons, Public Domain Mark.

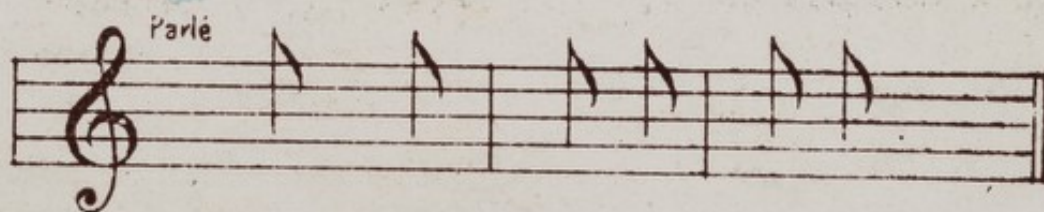
You can copy, modify, distribute and perform the work, even for commercial purposes, without asking permission.



Wellcome Collection
183 Euston Road
London NW1 2BE UK
T +44 (0)20 7611 8722
E library@wellcomecollection.org
<https://wellcomecollection.org>

FARINE MEXICAINE

Les Cris de Paris. 6.



Un beau ta - pis , Mos-sé !

Tous les grands Médecins

sont d'avis que pour guérir les maladies de l'estomac et les maladies de poitrine les plus graves, il faut alimenter hygiéniquement les malades pour les mettre en état de résister aux microbes débilitants de la Tuberculose.

C'est à cette vérité que

LA FARINE MEXICAINE

du savant Benito del Rio

doit tous ses succès dans les affections de la poitrine et de l'estomac. Les malades guéris ne se comptent plus, tellement le nombre en est grand. C'est pourquoi une alimentation reconstituante à la *Farine Mexicaine* est recommandée à tous les malades qui veulent promptement guérir.

La **Farine Mexicaine** se vend en gros à Tarare, chez M. G. Barlerin, pharmacien-hygiéniste et dans toutes les principales pharmacies, drogueries et épiceries de France et de l'Etranger, en boîtes de 2 fr. 25, 4 fr. et 7 fr.

Exiger sur chaque boîte le timbre de garantie de la Société de médecine de France.

La FARINE MEXICAINE se vend :