

## **Alphabet manuel de l'Abbé de l'Épée : adopté par l'Institution nationale des sourds-muets pour leur instruction.**

### **Contributors**

L'Epée, Charles-Michel de, 1712-1789.  
Royal College of Surgeons of England

### **Publication/Creation**

Paris : Impr. lith. Perroux, [1878]

### **Persistent URL**

<https://wellcomecollection.org/works/uecdq67u>

### **Provider**

Royal College of Surgeons

### **License and attribution**

This material has been provided by This material has been provided by The Royal College of Surgeons of England. The original may be consulted at The Royal College of Surgeons of England. where the originals may be consulted. This work has been identified as being free of known restrictions under copyright law, including all related and neighbouring rights and is being made available under the Creative Commons, Public Domain Mark.

You can copy, modify, distribute and perform the work, even for commercial purposes, without asking permission.

**wellcome  
collection**

Wellcome Collection  
183 Euston Road  
London NW1 2BE UK  
T +44 (0)20 7611 8722  
E [library@wellcomecollection.org](mailto:library@wellcomecollection.org)  
<https://wellcomecollection.org>



# ALPHABET MANUEL.

DE  
L'ABBÉ DE L'ÉPÉE





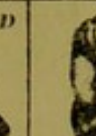



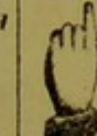





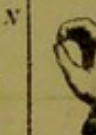


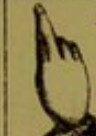

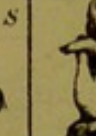





Adopté par l'Institution Nationale des **SOURDS-MUETS** pour leur Instruction

L'ABBÉ DE L'ÉPÉE  
FILS D'UN ARCHITECTE

né à Versailles en 1712, mort à Paris en 1789, immortalisa son nom par son humanité spéciale pour l'éducation des sourds-muets en leur consacrant sa vie et sa fortune et en créant pour eux cet alphabet afin de les instruire.

Aujourd'hui, au moyen de cet alphabet si facile à apprendre, tout le monde peut donc avec le mouvement des doigts, comme avec la parole, expliquer aussi bien d'une manière que de l'autre.

Voilà pourquoi chaque année les sourds-muets reconnaissants célèbrent un banquet en l'honneur de l'Abbé de l'Épée, leur 1<sup>er</sup> instituteur, en présence des continuateurs de son œuvre, et voilà pourquoi encore on voit à Paris, dans une chapelle de l'église St-Roch, un monument qu'ils ont dédié à sa mémoire et qui atteste de leur reconnaissance.

 A	 B	 C	 D	 E
 F	 G	 H	 I	 J
 K	 L	 M	 N	 O
 P	 Q	 R	 S	 T
 U	 V	 X	 Y	 Z

Les Accents, la ponctuation, et les lettres J et Z se traquent en indiquant la forme avec l'index.

## MANIÈRE

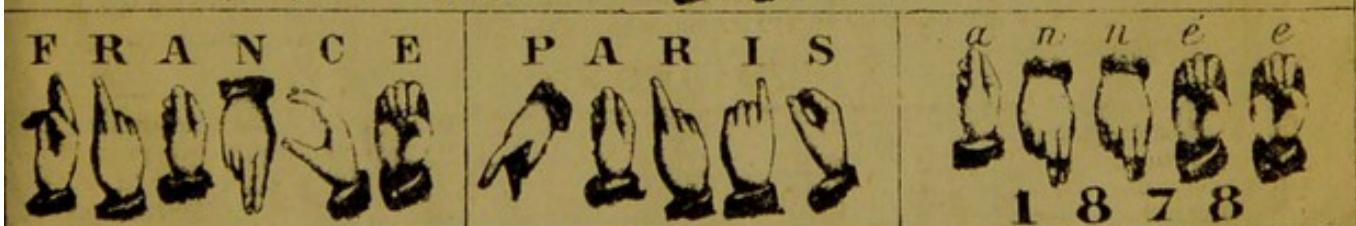
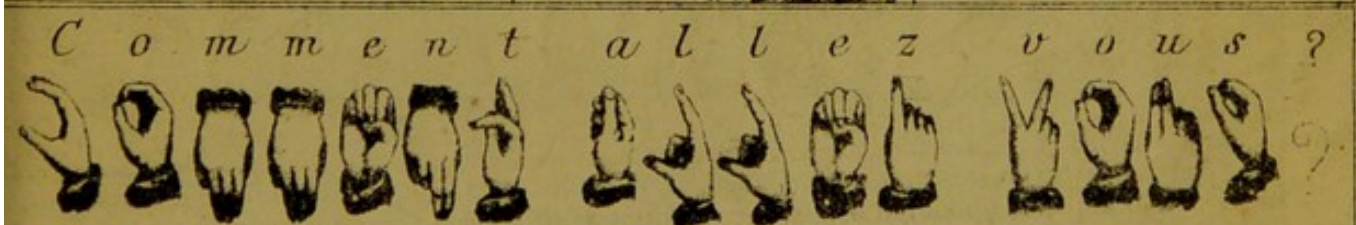
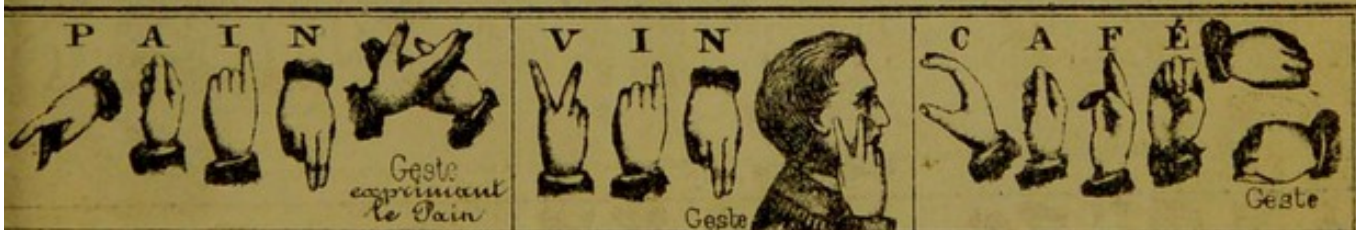
D'APPRENDRE CET ALPHABET

Pour apprendre cet alphabet qui avec les cinq doigts de la main exprime les 25 lettres de notre alphabet français, on en étudie d'abord 5 ou 6 lettres, et quand on les a bien saisies et comprises dans sa mémoire, on en apprend 5 ou 6 autres, ainsi de suite en commençant par A jusqu'à Z. Quand on les connaît toutes exactement comme elles sont indiquées sur ce tableau et qu'on les imite avec facilité, alors on peut exprimer par le mouvement des doigts tout ce que l'on veut dire et on éprouve ainsi un grand plaisir quand on sait se faire bien comprendre par les sourds-muets qu'on est susceptible de rencontrer chaque jour partout où l'on va.

On forme toutes les lettres avec la main droite, mais quand elle est fatiguée, on peut se servir de l'autre.

## EXERCICES

Pour s'exprimer avec les sourds-muets soit avec les mains en formant les lettres qui composent les mots, soit par de simples gestes conventionnels connus des muets de tous les pays, ces gestes sont représentés ici par quelques-uns, ils abrègent beaucoup et vont plus vite que la parole.



Impr. Lith. Perroux, rue Brantôme 15, Paris

DÉPOSÉ selon la Loi

Cette manière de converser s'apprend facilement et les personnes qui en pratiqueront l'habitude éprouveront toujours beaucoup de satisfaction à se faire comprendre et à comprendre les sourds-muets intelligents de tous les pays civilisés.







DICTATED

SOME TIGHT  
GUTTERS