

Opus quod Almanach intitulatur

Publication/Creation

c. 1505

Persistent URL

<https://wellcomecollection.org/works/yhwwf6br>

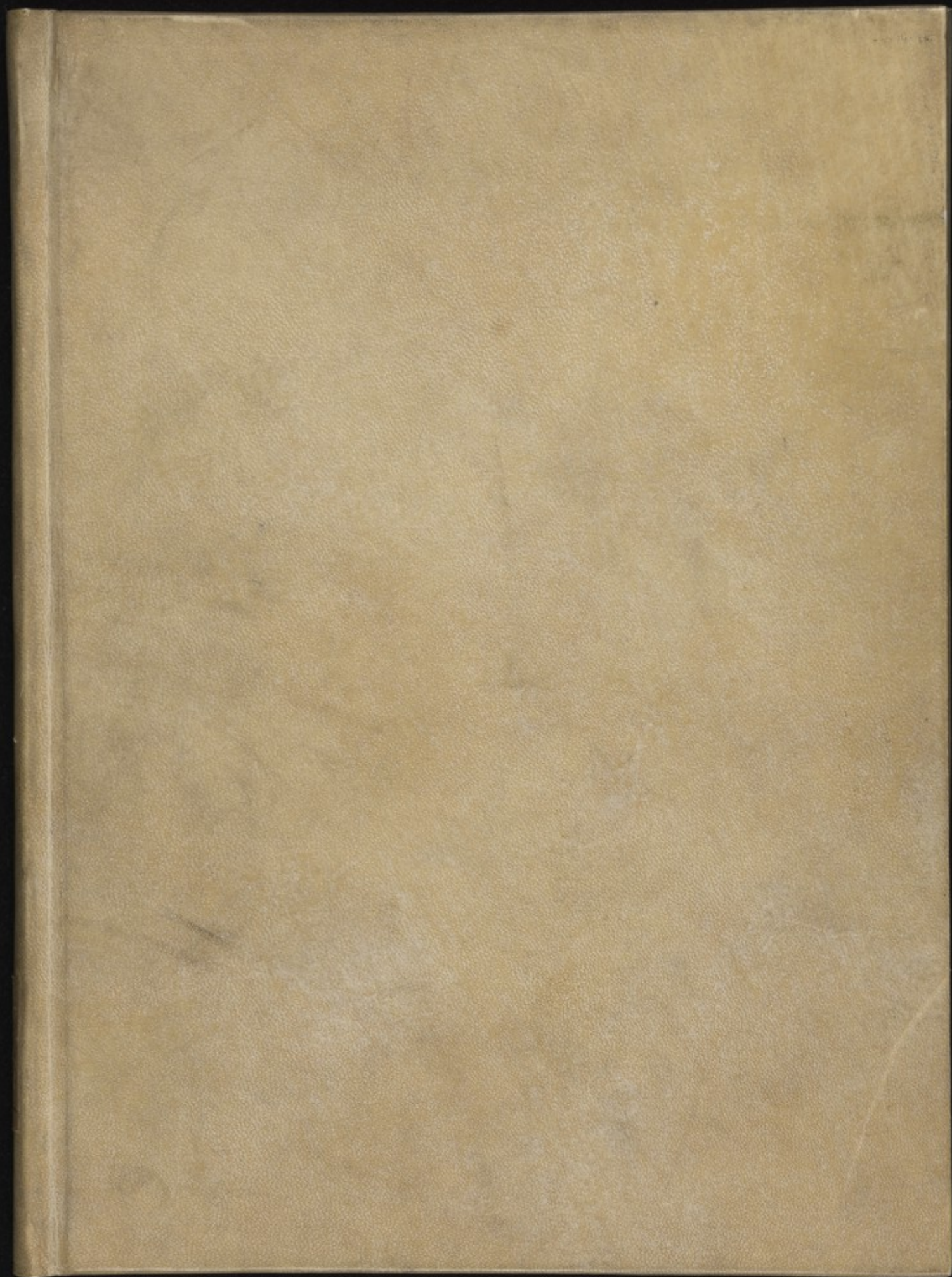
License and attribution

This work has been identified as being free of known restrictions under copyright law, including all related and neighbouring rights and is being made available under the Creative Commons, Public Domain Mark.

You can copy, modify, distribute and perform the work, even for commercial purposes, without asking permission.



Wellcome Collection
183 Euston Road
London NW1 2BE UK
T +44 (0)20 7611 8722
E library@wellcomecollection.org
<https://wellcomecollection.org>



1141

MS. No. 585.



ACCESSION NUMBER

45295

PRESS MARK

ASTROLOGISCHES. Papier-
von 1505. Mit mehreren
len. 13 Bll. 4^o. Pergt. *M. 40.*
n die Astronomie und Astrologie,
ro. befindlichen Tabelle der Pla-
Sie enthält nach der Einleitung
natura, motu, aspectibus" etc. etc.
eiten für Aderlass, Baden, Säen,

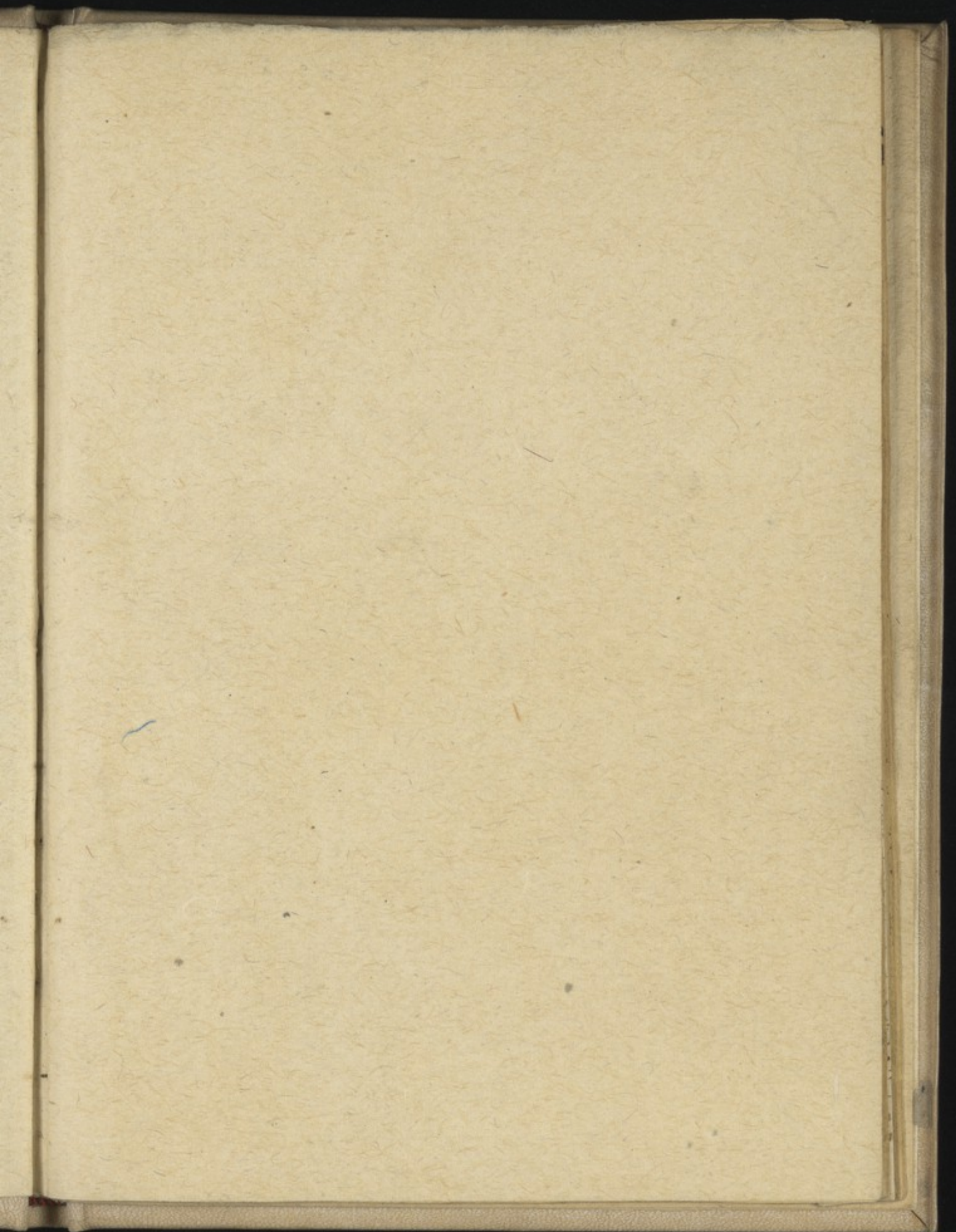
*Taeuber + Weil
München
18/14/27*

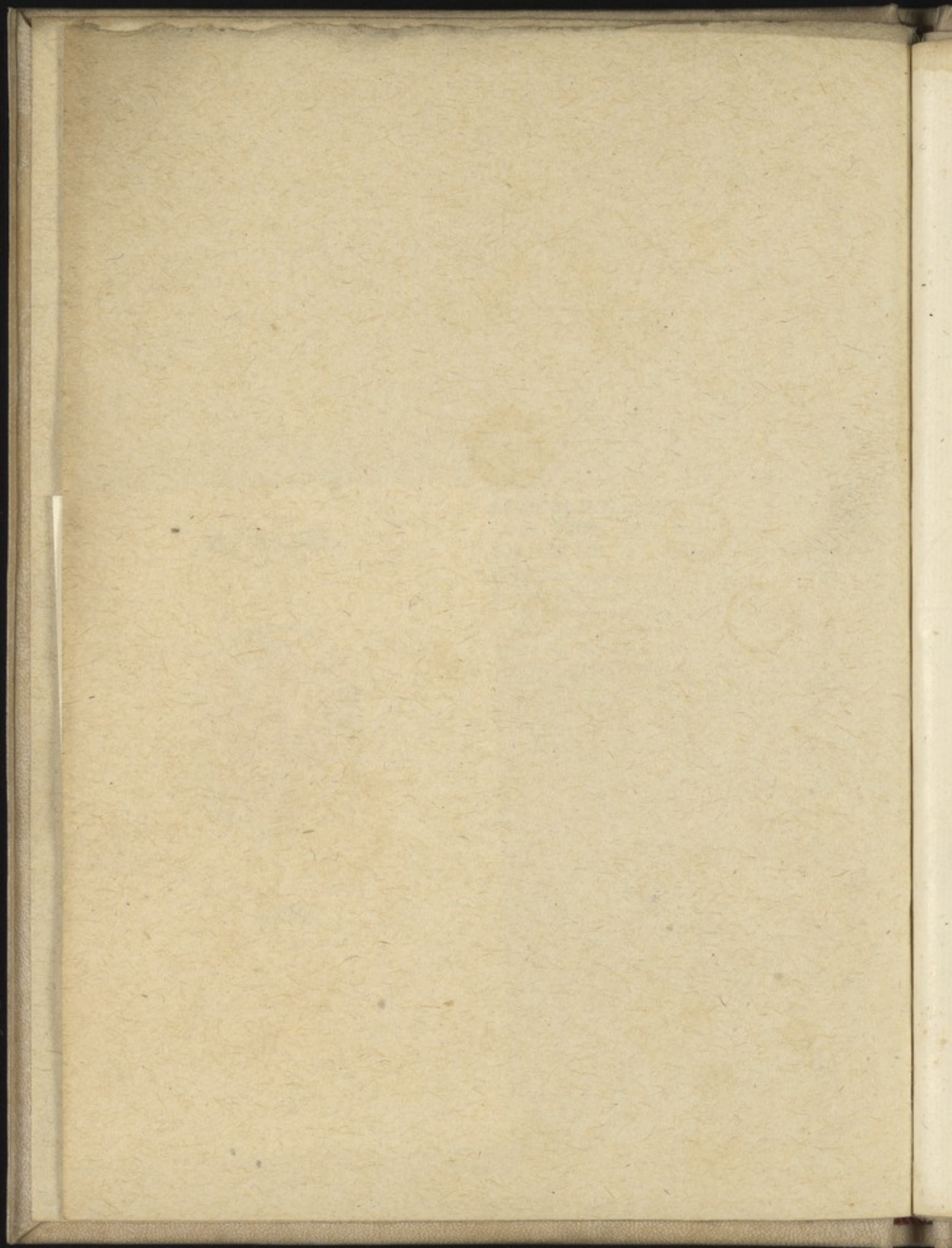
1141

MANUSKRIFT, ASTRONOMISCH-ASTROLOGISCHES. Papierhandschrift deutschen Ursprungs von 1505. Mit mehreren astronomischen Figuren und Tabellen. 13 Bll. 4°. Pergt. *M. 40.*

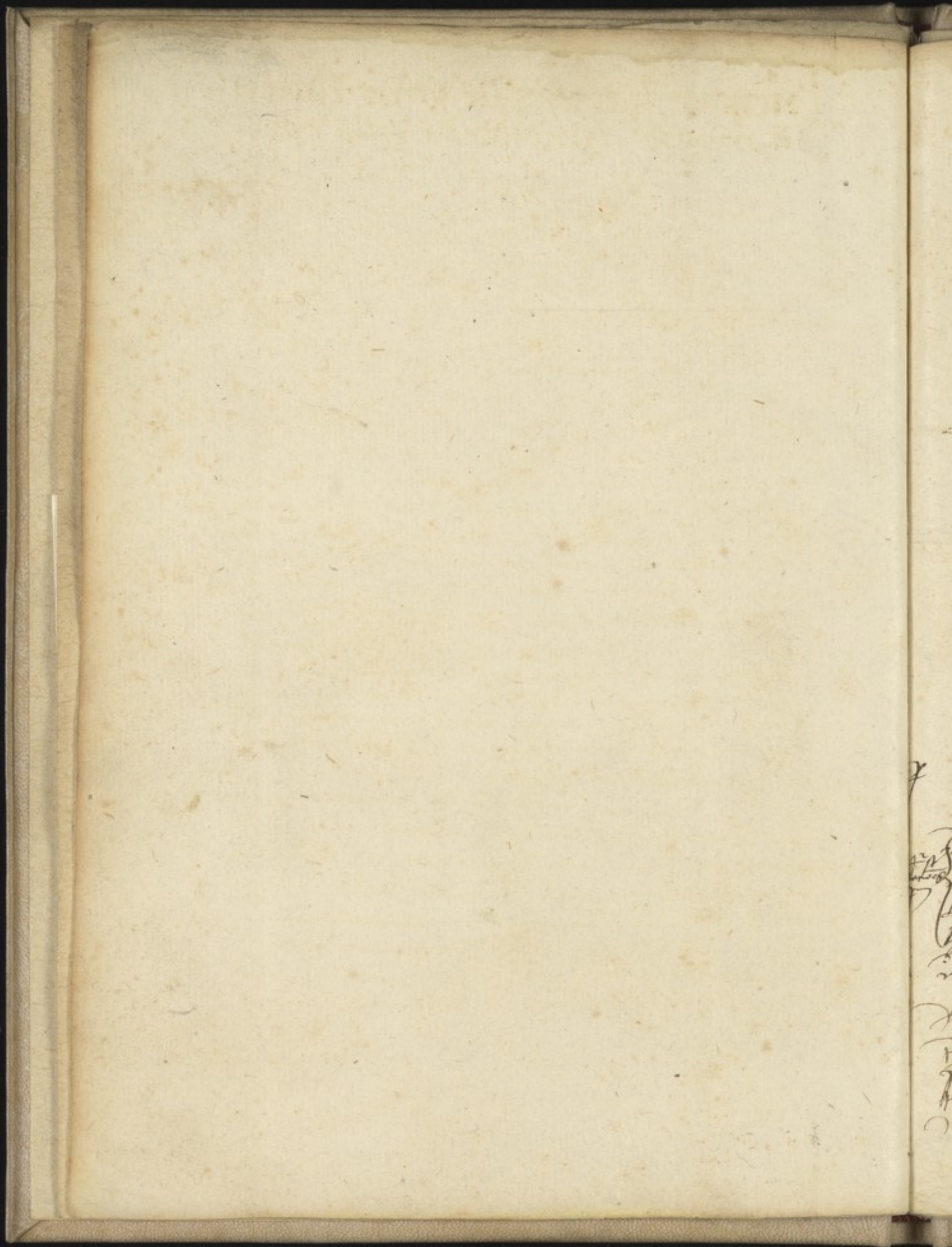
Enthält eine enggeschriebene Einführung in die Astronomie und Astrologie, deren Niederschrift nach einer auf Bl. 6 ro. befindlichen Tabelle der Planetenstände in das Jahr 1505 zu setzen ist. Sie enthält nach der Einleitung Kapitel wie „De zodiaco“, „De planetarum natura, motu, aspectibus“ etc. etc. Am Schluss Kapitel über die günstigen Zeiten für Aderlass, Baden, Säen, Pflanzen, Medizineinnehmen etc. Interessantes gut erhaltenes Stück.

Taubert + Weil
München
18/14/27





45295



Arregi ad opus... by opus de Almanach
Distributa... horday... y notitia yim Astro

nomie: yim Astrologie subordina... Guals
notitia yimpenda by Astrologie. Quia

et auct... Cetero p... officio... Cetero p...
y suscipit... a... de... Astrologia nomia p...
molegunt... Cal... Astrologia... y...

sed... figuras... y... y... y...
si... y... y... y... y... y...

hinc... y... y... y... y... y...
y... y... y... y... y... y...

et... y... y... y... y... y...
y... y... y... y... y... y...

quod... y... y... y... y... y...
y... y... y... y... y... y...

quod... y... y... y... y... y...
y... y... y... y... y... y...

quod... y... y... y... y... y...
y... y... y... y... y... y...

quod... y... y... y... y... y...
y... y... y... y... y... y...

quod... y... y... y... y... y...
y... y... y... y... y... y...

quod... y... y... y... y... y...
y... y... y... y... y... y...

quod... y... y... y... y... y...
y... y... y... y... y... y...

Arregi ad opus...
Distributa...
Arregi ad opus...
Distributa...

Arregi ad opus...
Distributa...
Arregi ad opus...
Distributa...

Arregi ad opus...
Distributa...
Arregi ad opus...
Distributa...

Arregi ad opus...
Distributa...
Arregi ad opus...
Distributa...

Arregi ad opus...
Distributa...
Arregi ad opus...
Distributa...

Arregi ad opus...
Distributa...
Arregi ad opus...
Distributa...

Arregi ad opus...
Distributa...
Arregi ad opus...
Distributa...

Arregi ad opus...
Distributa...
Arregi ad opus...
Distributa...

Arregi ad opus...
Distributa...
Arregi ad opus...
Distributa...

Arregi ad opus...
Distributa...
Arregi ad opus...
Distributa...

Vnde in fine postea dicitur inductas frigida
 Et illa 4^{ta} dicitur q^d est ab inicio alicuj^s
 Vnde in fine dicitur q^d dicitur calida h^u
 munda alicuj^s quibus sanguina Et
 illa q^d est ab inicio raris h^u p^rimi
 g^ris d^r 4^{ta} calida p^rima spiritualis p^r
 imilis et voluta. Et illa q^d est ab
 inicio d^r 2^{ta} Vnde in fine dicitur d^r 4^{ta}
 frigida p^rima autumalis p^rima calida et
 p^rimifitas p^rimi d^r imimis m^r d^r 4^{ta}
 Et illa q^d est ab inicio raris h^u
 Vnde in fine dicitur d^r 4^{ta} frigida
 h^u munda d^r p^rima p^rimilis h^u malis
 et fligmatia



De astris planetarum naturis

Ceterum non minus
fuerit etiam quod
est certum quod
est quod est passiva

Septem sunt planeti quorum quatuor sunt calidi et siccus
frigidus et humis obscurus et ruber. Est
tamen induritus factibilis et gradus
est planeta imperius et distinctus

planeta est bene et
fuit quod quod
et quod quod

Insuper ad quod
est et quod

Jupiter
Calidus et humidus et pariter acy
durus et vix temporis

Plares

In facie
quod solis
est quod
est quod

Planeta de gemet calidus et siccus hypera
quod fulmina coarsaribus quod

Sol

Est planeta calidus et siccus similitate acy
induritus et alius humilitas

Venus

Planeta est calidus et humidus quod
plurimum

Mercurius

Est planeta quilibet natus quod quod
si ad natus ad quod quod et est
frigidus et humis quod et factibilis acy
inhabilitas

Luna

Est frigida et humida plures acy
de et alius humidus et siccus

Caput Draconis

Est calidus et humidus et quod
et Venus et fortunatus et angust
natus et malus

Dracoides et
est quod
est quod
est quod
est quod

Cauda Draconis

Est frigida et siccata et non siccata
maris et est caput dicitur esse fortunatum
et cauda infelicitata

De planetarum motibus

Movetur namque planete duodecim menses. Natus per
et per dies ab oriente in orientem et per
in firmamentum et per in mobilis. Et mense
Altemo per septem firmamentum ab oriente in orientem

Planeta: 5. per septem et septem
per septem dies in orientem
et per septem dies in orientem
et per septem dies in orientem
et per septem dies in orientem
et per septem dies in orientem
et per septem dies in orientem
et per septem dies in orientem

Mars Saturnus

Mars Saturnus
Mars Saturnus
Mars Saturnus
Mars Saturnus
Mars Saturnus
Mars Saturnus
Mars Saturnus
Mars Saturnus

In quibus signis moratur per annum. Et per 12
signa hinc moratur in 12 annis per
MARS

In quibus signis moratur 60 dies et dies
in quibus signis moratur in duobus annis Mars per
liber signum per 30 gradus et duodecim signa
et hinc moratur in per moratur in

SOL

Trigemina diebus in quibus signis moratur
10. horis et dies moratur in annis per
per dies per 364 diebus et annis per
per dies

In quibus signis moratur 29 diebus dies
moratur in per 348 diebus

Bazbargen
Sol in suo signis moratur
per dies moratur in
gradus

7
per

Mirum
In 9^o lib^o sygnis manet 29. 2 octo hore
vel et alij voluit 1^o 2^o die motu eius
342 diebus 2^o manet in 12 hore

Luna
In 9^o lib^o sygnis manet 2 diebus p^ot influy
marij p^ot p^oripire p^ot p^ot p^ot p^ot p^ot p^ot p^ot p^ot
12 diebus vel alij voluit in 9^o lib^o sygnis
duos h^o dies addidit 2. 6. hore ab alijs
addit p^ot p^ot p^ot p^ot p^ot p^ot p^ot p^ot p^ot p^ot
marij q^o p^ot in m^ose

Longob^o Ter
Luna manet p^ot
29^o diebus p^ot
2^o diebus p^ot
p^ot p^ot p^ot p^ot
p^ot p^ot p^ot p^ot

De planetarum aspectibus

Quod ad planetarum aspectus quatuor sunt
quorum Astronomi sunt scilicet in 9^o lib^o sygnis
2^o aspectus. 1^o est in aspectu in 9^o lib^o sygnis
2^o aspectus est in aspectu in 9^o lib^o sygnis
3^o aspectus est in aspectu in 9^o lib^o sygnis
4^o aspectus est in aspectu in 9^o lib^o sygnis
5^o aspectus est in aspectu in 9^o lib^o sygnis
6^o aspectus est in aspectu in 9^o lib^o sygnis
7^o aspectus est in aspectu in 9^o lib^o sygnis
8^o aspectus est in aspectu in 9^o lib^o sygnis
9^o aspectus est in aspectu in 9^o lib^o sygnis
10^o aspectus est in aspectu in 9^o lib^o sygnis
11^o aspectus est in aspectu in 9^o lib^o sygnis
12^o aspectus est in aspectu in 9^o lib^o sygnis

Longob^o Ter 3^o
p^ot p^ot p^ot p^ot
p^ot p^ot p^ot p^ot
p^ot p^ot p^ot p^ot
p^ot p^ot p^ot p^ot

2^o laudat
lib^o p^ot

Et tu in sygnis
p^ot p^ot p^ot p^ot
p^ot p^ot p^ot p^ot
p^ot p^ot p^ot p^ot
p^ot p^ot p^ot p^ot

Et tu in sygnis
p^ot p^ot p^ot p^ot
p^ot p^ot p^ot p^ot
p^ot p^ot p^ot p^ot
p^ot p^ot p^ot p^ot

Et in signatura est talis Δ
 Oportet autem per signa diametraliter
 opposita in quibus planetarum fuerint in
 dicitur et aliter in libra vel in signis carceris et
 aliter in sagittario. Et hoc est per signum et
 aspectum per aspectus inominis huiusmodi
 fuerint aspectus solis et Martis fortis Saturni
 hic. Et in signatura est talis ○ ○ ○ ○
 Et hoc per signa quorumdam planetarum quibus
 sunt virtutes fortium. Vt in signis et Venus
 quibus sunt fortia maior Venus et
 minor et Mars. Et sunt mali fortia. Vt Saturnus
 et Mars. Et si sit luna Mercurius in
 dicitur appellatur Mercurius in huiusmodi signis
 dicitur planetarum influit: in bene boni
 variis malitiam in male

De Wilhelmis
 Almanacis



Nota quod in primis ad id est
 vna familia ad que spectat almanacum quod
 dicitur ab aliquo: vnde solent habere de
 ministerialibus iudicibus per hunc modum.
 Vnde in primis ad id est vna familia
 ministerialibus iudicibus per hunc modum.
 Vnde in primis ad id est vna familia
 ministerialibus iudicibus per hunc modum.

et hinc dimidius dura
 et hinc dimidius dura
 et hinc dimidius dura
 et hinc dimidius dura

12 punctis

Secundu ar lora

Dividit In ortu retinenda In q^o 7^o p^ona q^o
m^oq^o m^o f^oq^o q^o ad dies In 2^o aspectu solis
ad luna 7^o In 3^o aspectu aspectibus h^ozi In q^o b^o
y^oingur h^oq^o aspectu In q^o q^o 7^o aspectu Et
medu h^ozi h^oz^o h^oz^o q^o p^orat q^o p^orat
m^oq^o 7^o m^oq^o h^oz^o q^o q^o 7^o aspectu
7^o m^oq^o In alijs ar aspectibus p^o solis: s^o
h^o p^orat h^oz^o m^oq^o h^oz^o h^oz^o d^oz^o q^o p^ona
7^o a m^oq^o die. Et In 4^o r^ona retinenda aspi
ctu Sat^o In luna In h^oz^o. In 4^o r^ona
ad luna In h^oz^o In 5^o r^ona ad luna.
In 6^o r^ona Ven^o ad luna In p^ona. M^oz^o 7^o
ad luna In 8^o r^ona p^orat aspectu plane
7^o In 7^o. Q^ond^o v^o h^oz^o q^o h^oz^o h^oz^o
In Sat^o In Ven^o 7^o p^orat 7^o p^orat
or 7^o or. Or 7^o aspectu q^o p^ona 7^o or
d^orat 7^o or. Or 7^o aspectu q^o p^ona 7^o or
ar d^oz^o q^o p^ona h^oz^o a m^oq^o die q^o In p^ona
p^orat 7^o p^ona. Et v^o h^oz^o r^ona aspectu q^o p^ona
p^ona m^oq^o p^orat q^o p^ona aspectu d^orat 7^o
In m^oq^o die

¶ Porro si libet in p^ona m^oq^o 7^o alij planeti ad h^oz^o
p^ona q^o p^ona In p^ona In p^ona In p^ona In p^ona
m^oq^o In p^ona In p^ona In p^ona In p^ona In p^ona
d^orat In p^ona In p^ona In p^ona In p^ona In p^ona
ad d^orat In p^ona In p^ona In p^ona In p^ona In p^ona
nota q^o p^ona In p^ona In p^ona In p^ona In p^ona
7^o m^oq^o 7^o p^ona ad h^oz^o q^o p^ona In p^ona

1505	SA	SD	MO	MA	SD		
Wlasy	0	7	7	8	9	9	9
	h	h	h	h	h	h	h
	x	u	u	u	u	u	u
	gr	m	m	m	m	m	5 13
E	2	20 31	0 54	25 43	1 13	7 14	22 21 9 12 5 9
	3	21 36	12 40	26 41	1 0	7 1	23 34 10 30 5 0
	4	22 36	24 40	26 39	1 6	5 48	24 41 11 46 5 3
Adzani	5	23 35	6 50	26 38	1 2	6 35	25 58 12 50 5 0
	6	24 35	18 50	26 35	6 58	1 22	27 10 14 8 4 51
	7	25 34	1 48	26 33	6 55	8 7	28 22 15 12 4 53
	8	26 34	12 49	26 31	6 51	8 56	29 34 15 10 4 50
	9	27 33	24 49	26 29	6 48	7 43	30 45 11 5 4 41
E	10	28 32	10 51	26 28	6 44	10 30	31 58 11 56 4 44
	11	29 31	22 35	26 26	6 41	11 15	3 18 42 41
	12	30 31	0 33	26 25	6 38	12 3	9 22 19 23 4 31
Gregory	13	31 30	22 22	26 24	6 34	12 50	13 47 29 58 4 34
	14	3 29	6 11	26 23	6 30	13 31	6 46 20 26 4 51
	15	3 28	22 25	26 21	6 27	14 24	18 52 20 48 4 28
	16	4 27	5 11	26 20	6 23	15 10	9 10 21 3 4 25
E	17	5 26	22 7	26 19	6 19	15 57	10 22 21 12 4 21
Gregory	18	6 25	4 11	26 18	6 15	16 44	11 33 21 15 4 18
	19	7 24	18 16	26 17	6 11	17 30	12 44 24 11 4 15
	20	8 23	2 24	26 16	6 7	18 11	13 55 20 55 4 12
	21	9 22	15 58	26 15	6 3	19 4	15 6 20 34 4 9
Smolsty	22	10 21	29 31	26 14	6 0	20 19	50 15 11 20 6 4 5
	23	11 20	12 12	26 13	6 23	20 31	11 28 22 32 2
E	24	12 19	24 52	26 12	6 19	21 23	18 38 28 52 5 9
	25	13 18	6 15	26 11	6 15	22 10	19 44 18 1 3 56
Amstadius	26	14 17	19 21	26 10	6 11	22 56	20 58 11 11 3 58
	27	15 16	1 54	26 9	6 7	23 49	22 8 15 23 3 57
	28	16 15	12 22	26 8	6 3	24 42	23 18 15 21 3 49
	29	17 14	26 55	26 7	6 0	25 35	24 28 19 29 7 46
	30	18 13	9 14	26 6	6 24	26 1	25 38 13 31 3 43
E	31	19 12	21 10	26 5	6 20	26 41	26 48 12 35 3 40
	1	20 11	6 3	26 4	6 16	27 33	27 58 11 41 3 38

Gubrow ab Jureo cum
 20 gradibus ad 14
 gradibus ad 17
 gradibus
 Quod a Jureo cum ad 24
 gradibus ad 24
 gradibus ad 24
 gradibus
 Quod a Jureo cum ad 28
 gradibus
 Quod a Jureo cum ad 28
 gradibus ad 28
 gradibus
 Quod a Jureo cum ad 28
 gradibus ad 28
 gradibus
 Quod a Jureo cum ad 28
 gradibus ad 28
 gradibus
 Quod a Jureo cum ad 28
 gradibus ad 28
 gradibus
 Quod a Jureo cum ad 28
 gradibus ad 28
 gradibus

Capitulo ad
 20 0 25 0 5 10 0 15 0 20 0 25 0 30 0 35 0 40 0 45 0 50 0 55 0 60 0 65 0 70 0 75 0 80 0 85 0 90 0 95 0 100 0



Gubro
 gradibus
 gradibus
 gradibus

Affort) Fad (7 ad) planities / m^o 20

0	6	7	8	9	10
or	or	or	or	or	
		0 ^o 13		* 20	
			* 0		
		0 ^o		30	
11	18	Δ 15		Π 5 ^o	
		Δ 10			
		Π 22		Δ 0 1/2	
		Π 14			
		* 0			
		* 10 * 3 * 20			
		0 ^o 6		* 20	
11	18	0 ^o 10			
		Δ 13	* 2	Π 7 ^o	
		Δ 23		Π 2	
		0 ^o 3		Π 1	
				Δ 2	
		0 ^o 22	Δ 11	30 Δ 0 7	
		* 10			
11	23	* 1			
		Π 14		0 ^o 9	
		Π 13			
		Δ 11	0 ^o 11		
		Δ 3	Δ 23		
		Δ 14		Δ 20	
			Π 1		
		Δ 4	3 0 ^o 23	* 21	Δ 14
		0 ^o 14		* 10	
		* 20		* 10	
			Π 12	Δ 0 ^o * 14 ^o	

Prague	a	0	10	m	5	53
Mandburg	a	0	11	m	8	54
Kufstein	a	0	8	m	4	51
Lutz	a	0	14	m	1	51
Innsbruck	a	0	6	m	2	48
Munich	a	0	2	m	1	49
Kufstein			8		4	48
Vienna			0		0	48
Prague			20		10	50
Kufstein			34		11	51
Vienna			48		24	51
Kufstein			52		26	50
Vienna			49		24	41
Prague			34		11	45
Vienna			22		11	48
Kufstein			10		5	48
Salzburg			6		3	41
Munich			10		5	41
Vienna			11		5	46
Prague			4		2	45
Vienna			10		5	45
Prague			6		3	44
Vienna			16		8	44
Prague			20		10	42
Prague			24		21	40
Prague			46		23	39
Naples			34		11	41
Prague			8		4	43
			4		2	

Aclivis
 Goro
 Primitivi
 O-Charis
 Primitivi
 Primitivi
 Primitivi

Δ 0^o * 14^o
 7 0^o * 0^o

De notabilibus ymutacionibus
aeris

Notabiles ymutaciones aeris ac magne sunt in
planis superioribus et quibusdam locis oppositis
ta y et aspectu. Aspectus enim per debiles anni
ritus et inimicis Aspectus inimicis fuerit
ac magne ymutaciones facit Amicitia ve
in debiles aer per x et a ymutacione planis in
imicis per o et oppositis ymutacione planis Com
stis in peris opax aspectibus ymutacione suffe
dit in peris hinc oppo debent. 4ly. 5ly. 6ly.
lis et alio tempore

Conuersione h et z

Insuper per dies an et per per teredina
In signis ignis maximis fuerit: In tunc esse in yllan
humidis signis ymutacione aeris ymutaciones in inferioribus
et ymutacione ymutacione ymutacione. 6ly. 7ly. 8ly. 9ly. 10ly.
aspectus et oppo notum tempore in uoce Insuper fuerit
et in humidis ymutacione aeris ymutaciones ymutaciones
et ymutacione ymutacione in uoce et grandine
6ly. 7ly. 8ly. 9ly. 10ly. In uoce Insuper fuerit
ymutaciones apparet per aspectu per
notum Insuper fuerit Insuper fuerit
notum aspectu et per per per et equis
6ly. 7ly. 8ly. 9ly. 10ly. et equis

h et z

Insuper per dies an et per per teredina
In signis ignis maximis fuerit: In tunc esse in yllan
humidis signis ymutacione aeris ymutaciones in inferioribus
et ymutacione ymutacione ymutacione. 6ly. 7ly. 8ly. 9ly. 10ly.
aspectus et oppo notum tempore in uoce Insuper fuerit
et in humidis ymutacione aeris ymutaciones ymutaciones
et ymutacione ymutacione in uoce et grandine
6ly. 7ly. 8ly. 9ly. 10ly. In uoce Insuper fuerit
ymutaciones apparet per aspectu per
notum Insuper fuerit Insuper fuerit
notum aspectu et per per per et equis
6ly. 7ly. 8ly. 9ly. 10ly. et equis

h et z

pluuias grandines et dies frigiditas

an 7 yz alyz duby yizur p rypu in
fyrin 6 ay ruf

O h r q az 00 puz q

linc bwsfure fcar ucy pluuas 7 fuyidi
fari qz du gradimibz 7 mayf in fuy
nis ay ruf

O 0 7 0 h r q In fuyin 6 huy mid
pluuas fat in fuyin 6 ficut ransuber for
kitas 7 fcar vicos du kinc bwsfure ac

O 0 7 0 x 7 2 7 2 7 2 In fuyin 6
huy midis kuitura 7 ransuber for p
vix fuit in fuyin 6 7 2 2 2 2 2 2 2 2
fuita 7 ransuber 7 ransuber a dudar

O 0 7 0 7 7 0 V h r m e

lis fluz yizur pluuas 7 yellic 6 dno
tar dno 6 0 0 in fuyin 6 huy midis
0 1 0 0 0 0 0 0 0 0 0 0 0 0 0 0
fuit 7 huy rctuz Si luna k fuyin omia
7 yuntiduz 0 0 0 0 0 0 0 0 0 0 0 0 0 0 0 0
fuyin 6 0 0 0 0 0 0 0 0 0 0 0 0 0 0 0
0 0 0 0 0 0 0 0 0 0 0 0 0 0 0 0

O 0 2 0 7 in q Vuri a

gnt 7 0 0 magna apertio p rctuz
O 0 7 0 0 7 0 In fuyin 6
ignis fuituz In ay ruf ransuber plu
uis 7 kuitura ay ruf

O 0 7 0 0 7 0 In fuyin 6 huy
midis pluuas fuituz

O 0 7 0 0 7 0 In fuyin 6 ransuber
ralsidatuz In fuyin 6 fuituz In ay ruf
0 0 0 0 0 0 0 0 0 0 0 0 0 0 0 0

de signis et signis

♁ ♁ ♁ In signis humidis pluviaz
designat futurum ♁ ♁ ♁
♁ ♁ ♁ In signis humidis pluviaz
designat futurum ♁ ♁ ♁

♁ ♁ ♁ In signis humidis pluviaz
designat futurum ♁ ♁ ♁
♁ ♁ ♁ In signis humidis pluviaz
designat futurum ♁ ♁ ♁
♁ ♁ ♁ In signis humidis pluviaz
designat futurum ♁ ♁ ♁

♁ ♁ ♁ In signis humidis pluviaz
designat futurum ♁ ♁ ♁

♁ ♁ ♁ In signis humidis pluviaz
designat futurum ♁ ♁ ♁
♁ ♁ ♁ In signis humidis pluviaz
designat futurum ♁ ♁ ♁

♁ ♁ ♁ In signis humidis pluviaz
designat futurum ♁ ♁ ♁
♁ ♁ ♁ In signis humidis pluviaz
designat futurum ♁ ♁ ♁

Quarta mensis est ad
quarta mensis est ad
quarta mensis est ad
4

Prædictione sequentis chartæ

Charta sequens est charta
Almatorum quæ minimis est ad
et charta mensis est charta
est in sequentia. Vbi minimis
Veni sub ligna chartæ et est
est et est charta Almatorum
sequens est a longis hinc
sub charta et charta sequentis

Sigis sequentis dictionis dictionis

Charta sequens est charta
Almatorum quæ minimis est ad
et charta mensis est charta
est in sequentia. Vbi minimis
Veni sub ligna chartæ et est
est et est charta Almatorum
sequens est a longis hinc
sub charta et charta sequentis
Charta sequens est charta
Almatorum quæ minimis est ad
et charta mensis est charta
est in sequentia. Vbi minimis
Veni sub ligna chartæ et est
est et est charta Almatorum
sequens est a longis hinc
sub charta et charta sequentis

miris saguinis bona dicitur alias hic asportibus
efficit invidios

De electis rubeis ad balnea

Primo in hystoria istius libri rubei notat quod
via est per signis rubeis no est rubei
De rubeis ad balnea per signa rubea et rubei
de rubeis rubeis: Ita est signis rubei et rubei
at in balneo appo rubei rubei rubei rubei rubei
supplem est rubei rubei rubei rubei rubei

Prima
signa

Prima
signa

Prima
signa

Prima
signa

Primo in hystoria istius libri rubei notat quod
via est per signis rubeis no est rubei
De rubeis ad balnea per signa rubea et rubei
de rubeis rubeis: Ita est signis rubei et rubei
at in balneo appo rubei rubei rubei rubei rubei
supplem est rubei rubei rubei rubei rubei

Primo in hystoria istius libri rubei notat quod
via est per signis rubeis no est rubei
De rubeis ad balnea per signa rubea et rubei
de rubeis rubeis: Ita est signis rubei et rubei
at in balneo appo rubei rubei rubei rubei rubei
supplem est rubei rubei rubei rubei rubei

Primo in hystoria istius libri rubei notat quod
via est per signis rubeis no est rubei
De rubeis ad balnea per signa rubea et rubei
de rubeis rubeis: Ita est signis rubei et rubei
at in balneo appo rubei rubei rubei rubei rubei
supplem est rubei rubei rubei rubei rubei

De electo rubeo ad venosum

In saguine et rubeo rubei rubei rubei rubei rubei
In hystoria rubei rubei rubei rubei rubei rubei
De rubeis ad balnea per signa rubea et rubei
de rubeis rubeis: Ita est signis rubei et rubei
at in balneo appo rubei rubei rubei rubei rubei
supplem est rubei rubei rubei rubei rubei

De electo rubeo ad plantam

Lyra ad idem in signis aq̄ris am̄sar p̄p̄m̄is ruzeder

Regum ap̄is ad p̄tata est p̄ganiz p̄p̄ hor ap̄is
dind̄ ho z p̄p̄is maḡ q̄ valit p̄tataz azbo
z. extra quadra in alijs az signis nō ali
p̄p̄ p̄tataz attendit̄ et̄a d̄m̄ ap̄p̄t̄y plan
haz̄ q̄m̄ d̄m̄ p̄m̄uit mali az p̄p̄t̄m̄

De chisto rpe ad seminad

Ex signis quibz dicitur ruzeder ruzeder q̄p̄kris
d̄m̄ z ap̄is p̄p̄is: in alijs az rpe ad semi
nad̄ nō alijs. D̄m̄ q̄ d̄m̄ ap̄p̄t̄m̄ alti
q̄ q̄m̄ d̄m̄ p̄m̄uit mali imp̄d̄it̄. Et est
p̄p̄t̄y p̄p̄t̄. 5. rpe ch̄m̄ ad seminad̄ z p̄t
tad̄ marum̄. L̄d̄m̄ q̄p̄t̄y ruzeder p̄p̄t̄
z z ortobz L̄m̄ q̄m̄ p̄t̄m̄ in h̄is seminad̄
z p̄tataz

De ablatarum

De rpe chisto ad ablatad̄ p̄m̄is z om̄i d̄m̄
D̄m̄ a ruzeder a ruzeder ruzeder d̄m̄ d̄m̄
d̄m̄ z ap̄p̄t̄m̄ d̄m̄ q̄m̄ mali imp̄d̄it̄
Alij az p̄p̄ad̄m̄ h̄is in alijs az signis
m̄m̄ d̄m̄ d̄m̄ d̄m̄ d̄m̄ d̄m̄

De chisto rpe ad farmada

In rpe medicina lapatim̄ d̄m̄ p̄p̄p̄at̄ p̄
d̄m̄ d̄m̄ p̄m̄ ruzeder in d̄m̄ d̄m̄ ruzeder
z p̄p̄p̄at̄ d̄m̄ ruzeder d̄m̄ p̄p̄p̄at̄
rpe d̄m̄ z ruzeder d̄m̄ d̄m̄ z d̄m̄ d̄m̄
z in Hippocras p̄p̄t̄ d̄m̄ p̄p̄p̄at̄
p̄p̄ farmada a fl̄m̄ d̄m̄ d̄m̄ d̄m̄ d̄m̄
d̄m̄ z ruzeder d̄m̄ d̄m̄ fl̄m̄ d̄m̄ d̄m̄
m̄m̄ d̄m̄ d̄m̄ p̄p̄t̄ d̄m̄ d̄m̄ d̄m̄
p̄p̄ d̄m̄ d̄m̄ d̄m̄ d̄m̄ d̄m̄ d̄m̄
d̄m̄ d̄m̄ d̄m̄ d̄m̄ d̄m̄ d̄m̄ d̄m̄

Tempus in hiemis plus eligis hyppocras ad
 pharmacia quae sunt circa quae sunt quae sunt
 purgare et purgare purgare: hiis est et
 tria salis et salis et ipse non purgare
 esse sic de gustare et ipse: hic est hiis
 et debent pharmacia et de atted et
 purgare et debent non sunt purgare
 Pharmaciae diuinae et non sunt
 sunt Amplexibus et sunt in hiis
 madant et debent purgare et sunt
 Et de medicina in purgare et sunt
 quae sunt sunt in hiis et sunt
 de hiis sunt in hiis et sunt
 pharmaciae sunt in hiis et sunt
 in illis non est debent et sunt
 medicina laetitia et sunt
 uariis hic sunt debent et sunt
 ad purgare et sunt

El...
 ...
 ...

Item Invenitur Capientia
 Gindonis Bonae intellectus
 Hic Hermis et alioz et
 mariaz capientia mota sunt
 agere et sunt sunt sunt
 Carriz validum in chistiazis
 et de ab eligendo et ad chistiazis
 Galienus chistiazia dicitur
 et medicina laetitia et sunt
 Leber Papis in yllulis et sunt
 sunt sunt sunt et sunt
 sunt sunt sunt sunt sunt
 sunt sunt sunt sunt sunt
 sunt sunt sunt sunt sunt

El...
 ...
 ...

Varia usq. de. dicitur q. multy planetay afficit et hinc alij affe. du. p. d. s. s. a.

Varus n. r. s. u. Induraz. farmaciaz. med. u. r. i. z. M.
dicitur ad farmacia est r. u. tot p. t. i. s. t. i. n. o. r. i. a
planetay fortunatoz. s. u. i. n. f. o. r. t. u. n. a. t. o. z. p. e. s.
na. u. i. d. i. t. u. r. q. u. a. p. p. l. e. t. y. e. s. t. b. o. n. u. s.

De feto p. m. n. s. ad p. r. i. m. l. a. t. u. s. p. r. o. i. s. e. b. l. y.

De d. attendi exhibendi medicina laxativa
Et q. d. exhibere Coma em. r. e. p. a. h. u. i. s. o.
medicina laxativa q. n. o. d. i. t. u. r. u. s. u. n. d. e. h. u. i. s. o.
r. a. s. p. r. o. l. a. 2. a. A. m. y. g. d. a. 2. a. A. m. y. g. m. a. 4. a.
n. o. i. s. q. u. i. s. u. i. n. i. c. u. a. n. a. t. u. s. q. u. i. n. u. s. s. u. b. s. t. a.
n. t. i. a. c. a. u. s. a. r. i. t. u. r. s. u. r. r. o. p. e. 2. d. e. b. i. l. i. t. a. s. u. l. p. i. s. d. i. y.
l. i. m. a. e. s. t. m. o. r. d. A. n. y. l. t. y. q. m. e. d. i. c. i. n. a. l. a. x. a. t. i. v. a. e. s. t.
p. u. l. l. u. l. a. z. P. u. l. l. u. l. e. q. u. i. f. o. r. m. a. r. o. t. u. n. d. a. d. a. t. u. r. i. n. i. s.
i. n. f. i. g. a. e. s. t. p. e. r. i. t. a. p. l. a. n. u. i. n. o. t. a. y. e. s. t. i. n. p. u. r.
u. 2. d. o. d. i. a. C. o. m. a. n. i. t. e. r. o. t. a. y. e. s. t. q. u. i. n. i. s. d. i. s.
p. i. n. t. e. p. u. l. l. u. l. e. i. n. s. t. o. m. a. c. h. i. t. e. b. u. s. 2. e. y. l. i. p. t. a. y. e. s. t.
a. b. o. p. i. p. i. e. t. d. e. o. e. b. u. s. e. y. l. i. p. t. a. d. a. r. t. u. s. d. e. u. r. t.
2. r. a. t. o. r. i. s. s. t. o. m. a. c. h. i. O. u. r. t. a. d. a. p. i. l. a. s. u. e. r. o. t. u. n. d.
t. a. t. e. e. t. d. i. t. u. r. e. s. s. e. n. i. m. i. s. s. p. e. r. a. t. e. a. n. i. m. i. s.
m. e. l. l. i. s. V. n. d. d. i. t. A. m. y. g. m. a. 4. a. p. i. n. i. s. p. r. i. t. i. c. a.
p. u. l. l. u. l. e. d. a. d. e. n. o. p. i. n. s. p. e. r. a. t. e. f. u. c. i. m. u. r. l. a. y. i. d. e. s.
d. i. t. u. r. u. s. m. e. l. l. e. s. s. u. r. s. u. p. e. r. i. t. a. t. e. 2. i. n. c. a. t. 2. 6. z.
s. u. p. e. r. i. t. a. t. e. r. e. s. p. e. r. i. t. a. t. e. d. i. t. u. r. u. s. d. i. t. u. r. d. u. q. u. i. z. i. m. a.
h. i. n. o. s. d. i. t. u. r. e. y. o. t. e. s. s. e. d. u. r. i. q. z. s. u. r. i. n. o. o. f. f. u. s. i. n. n. o. p. u. s.
s. i. p. n. o. s. u. a. f. a. c. i. e. r. e. o. p. a. t. i. o. n. e. N. o. d. i. t. u. r. e. s. s. e. m. e. l. l. e.
s. i. s. n. o. s. u. p. p. l. u. t. i. n. e. d. o. f. a. c. i. e. r. e. i. n. d. i. z. i. t. a. y. q. u. i. t. t. u. z. 6. z.
a. d. n. i. g. e. s. s. e. s. u. i. g. d. i. y. C. u. i. d. y. q. z. p. u. l. l. u.
l. a. s. 2. r. i. p. i. s. 2. y. i. p. i. z. i. d. z. n. o. a. m. b. u. l. a. z. n. e. n. a. a. b.
o. p. a. r. i. o. r. 2. h. a. g. a. z. 2. i. n. s. o. m. i. t. a. q. u. i. t. a. z. O. z. q. z. y. i. s.
t. e. r. e. u. s. q. a. d. u. i. g. i. t. a. e. t. o. n. g. n. o. r. u. e. s. s. e. s. i. n.
f. u. r. t. d. e. i. n. d. i. t. u. r. u. s. r. a. u. c. a. s. s. i. b. i. q. z. a. f. u. g. a. z.

Micah & umbilicq andromade in g 22 v natu^r q 2 q

Schede: p^ro^rta cassit p^ro^rta in g 29 v natu^r h 2 q

Caput abys^u in g 18 v nat h 2 . 20

Phad^o in g 22 v nat ♂ 2)

Aldebram in g 22 II nat ♂ 2 q

Algenisa & canis minor in g 69 nat ♀

Caballizer & cor leonis in g 21 nat 2 2 ♂

Ala dextra coru^m in g 11 nat h 2 ♂

Abram^o & spira in g 15 nat ♀ 2 ♀

Altra in g 4 nat ♀ 2 ♂

Caballatrab cor sturij in g 3 nat ♂ 2 2

Dens abegob cauda capreorij in g 16 nat ♂ 2 # ♀

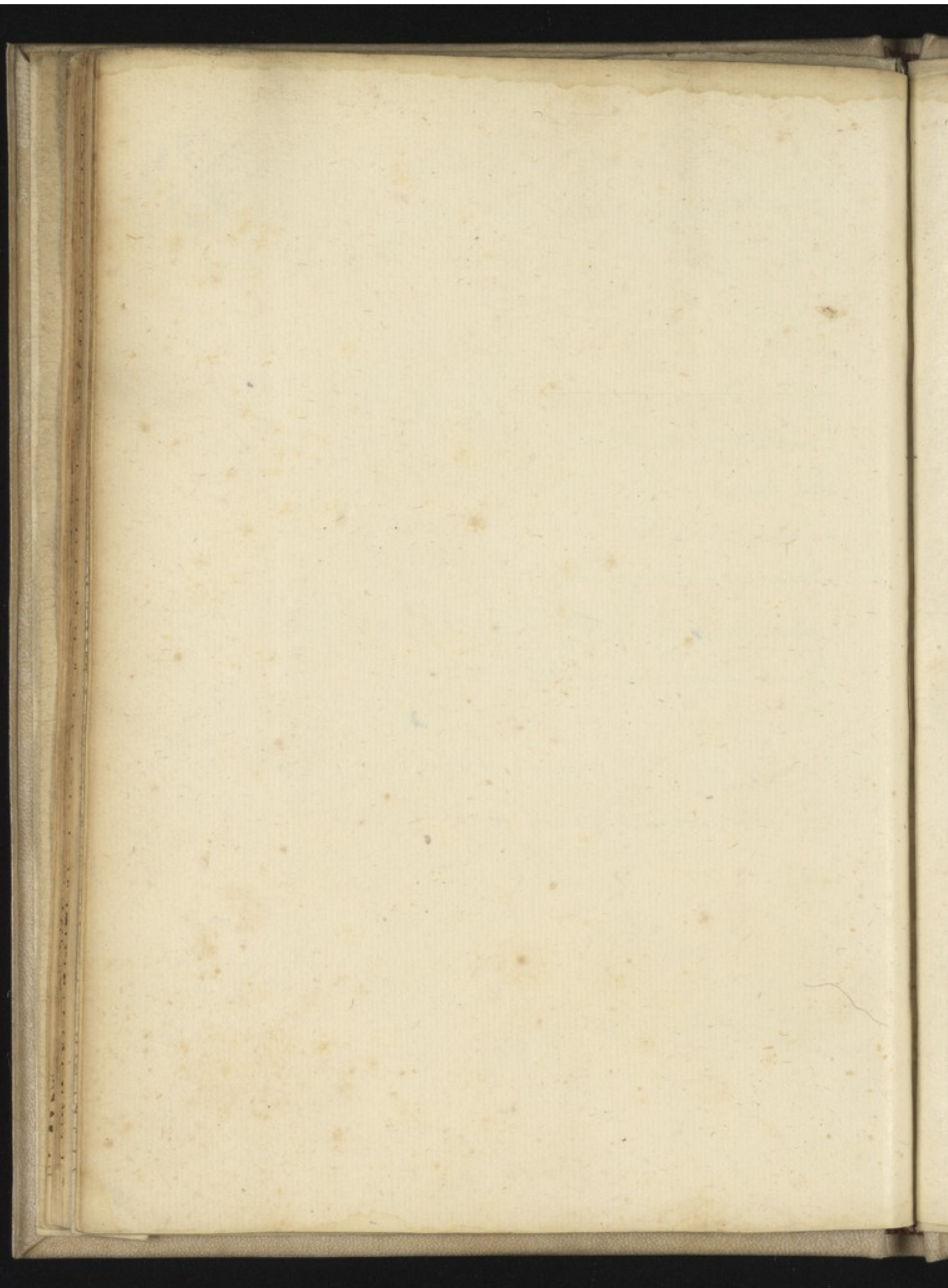
Formalyant & postremu^m fufur apit in g 20 =

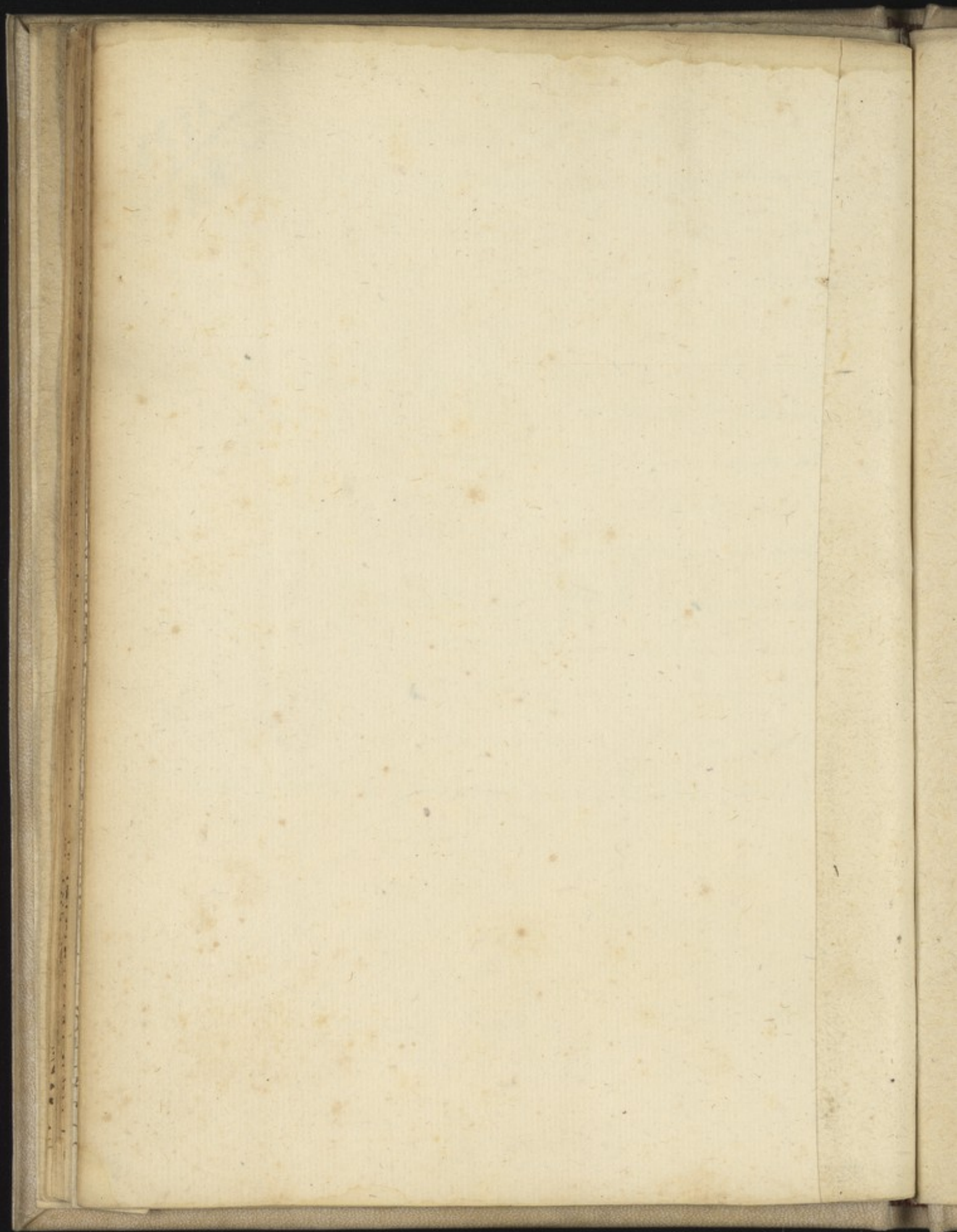
Marbat abys^u & humer^u equi in g 3 nat ♂ 2 2

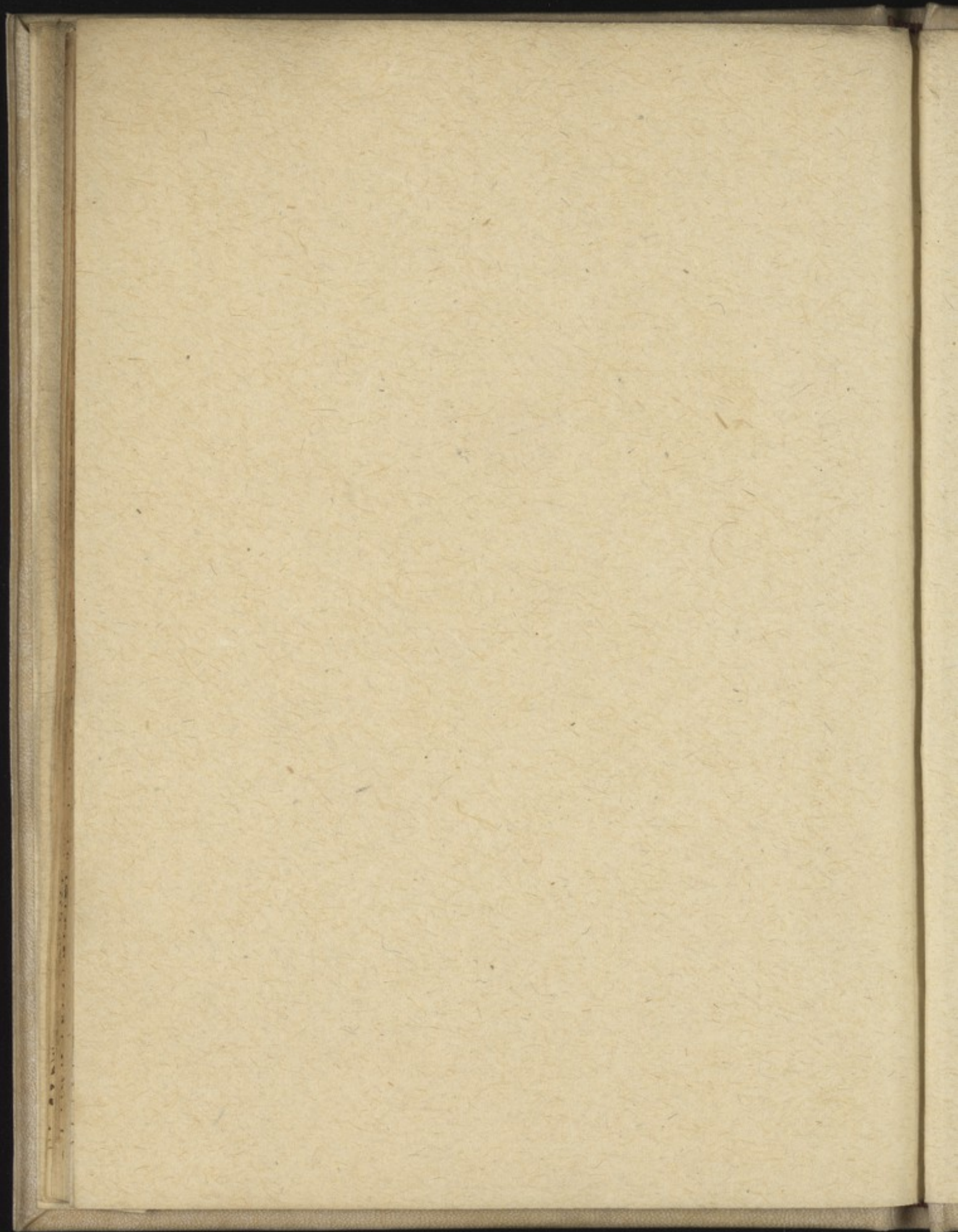
Schede alpheu^s & crus equi in g 0 nat ♂ 2 2

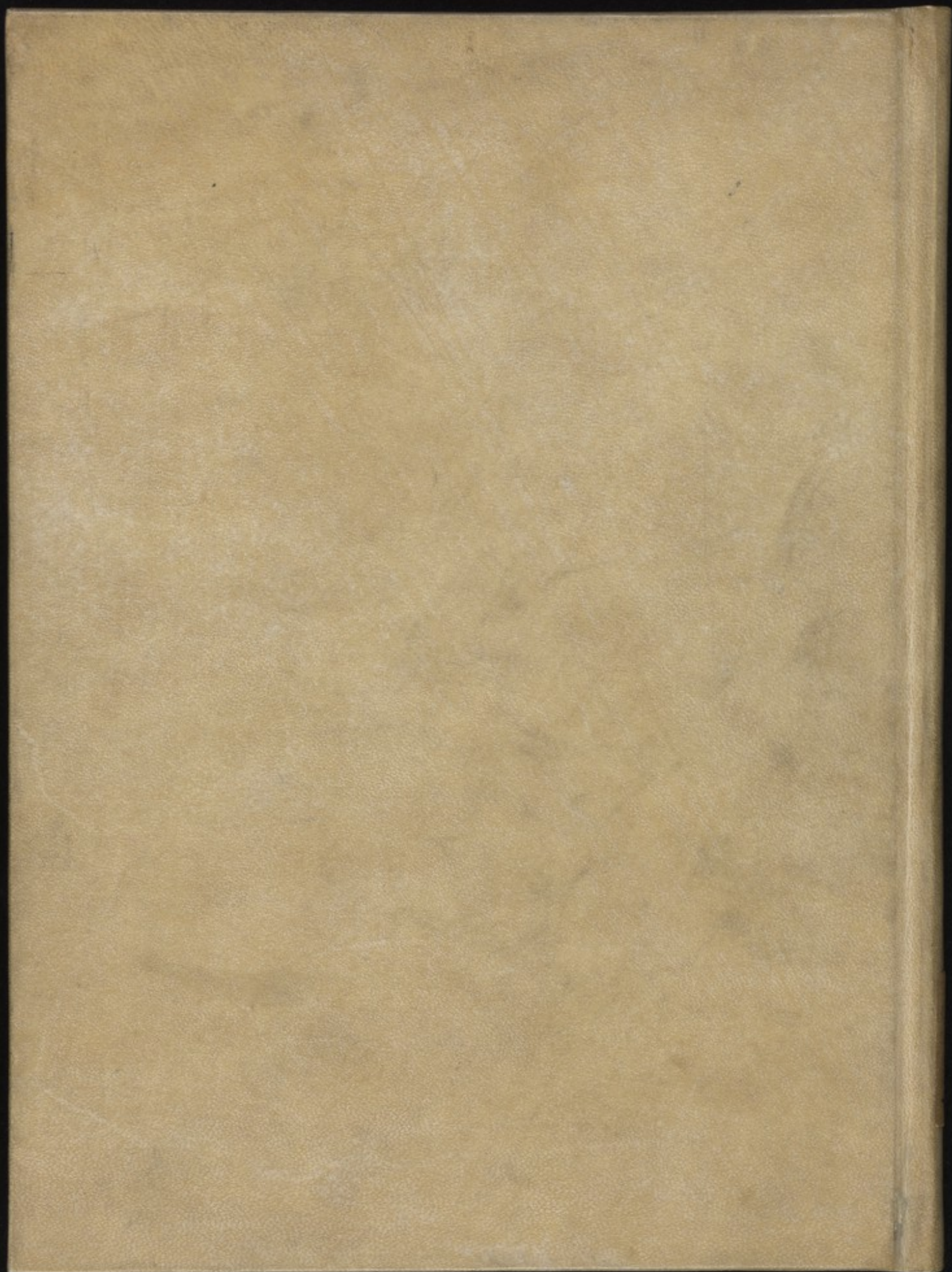
1998
R.R.

[Faint, illegible handwriting, likely bleed-through from the reverse side of the page]



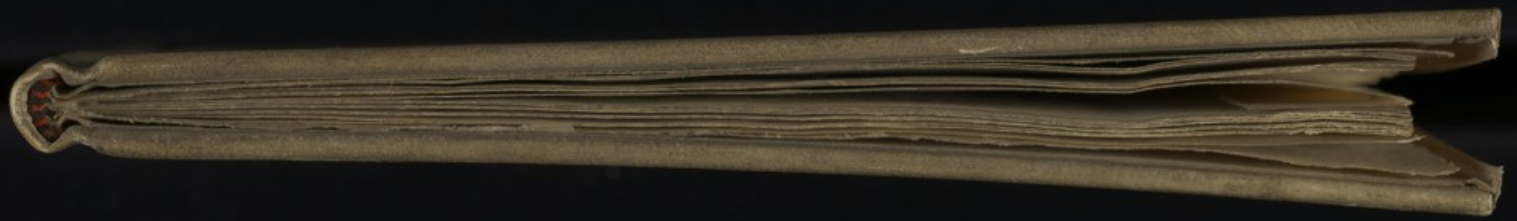


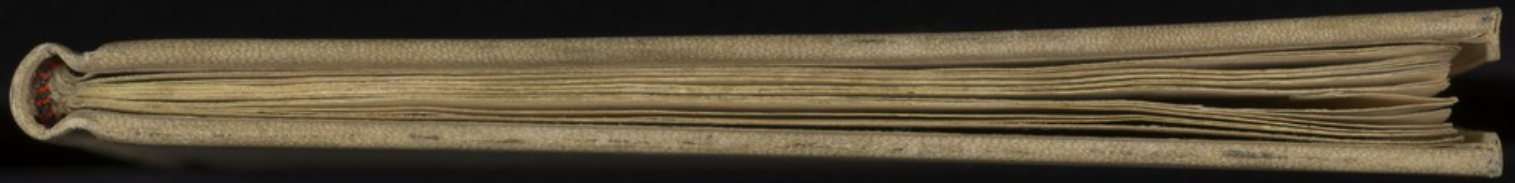


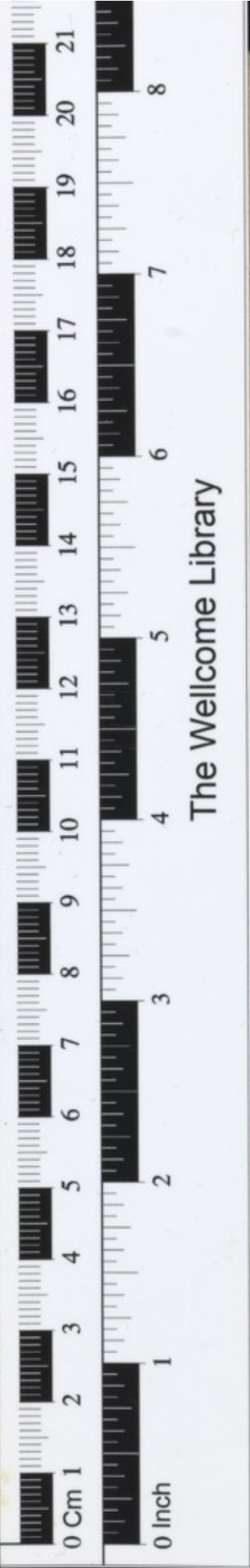


45295





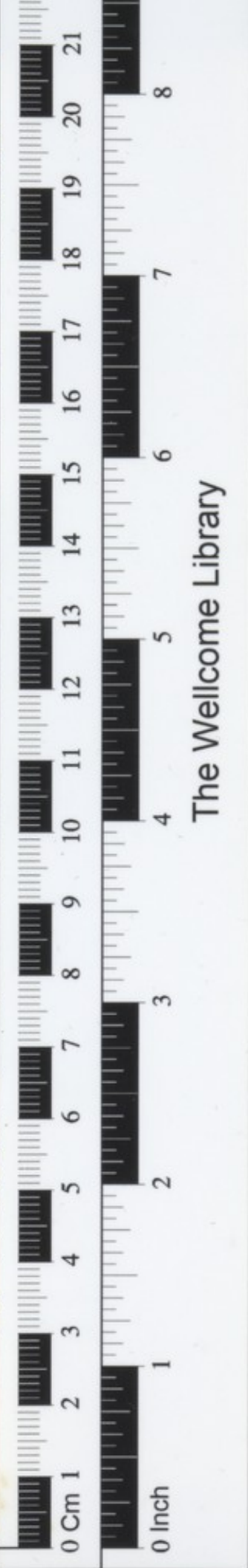




a Apologia ad regnum...
 a: k...
 r...
 s...
 t...
 u...
 v...
 w...
 x...
 y...
 z...

D
 S...
 t...
 i...
 12 p...
 E...
 r...
 :...
 :...
 d...
 g...
 m...
 e...
 A...
 d...
 r...
 .

ab...
 p...
 e...
 f...
 .lla...
 e...
 d...
 .



The Wellcome Library