

**Evolution of household articles, animals etc. according to Darwin's doctrine. Colour lithographs by Fr. Schmidt, ca. 187-(?).**

**Contributors**

Schmidt, Fr., lithographer in Berlin, active approximately 1870.

**Publication/Creation**

Berlin (Elsasserstr. 3, N. Berlin) : Invent., collect., lith. u. edirt v. Fr. Schmidt, lith. Anst, [between 1860 and 1869?]

**Persistent URL**

<https://wellcomecollection.org/works/dx2zvrpf>

**License and attribution**

You have permission to make copies of this work under a Creative Commons, Attribution, Non-commercial license.

Non-commercial use includes private study, academic research, teaching, and other activities that are not primarily intended for, or directed towards, commercial advantage or private monetary compensation. See the Legal Code for further information.

Image source should be attributed as specified in the full catalogue record. If no source is given the image should be attributed to Wellcome Collection.



# Nach Darwin's Lehre

entw. u. lith. vom Herausgeber.



Der erste Praeadamite  
(Geb. ? etwa i. J. 180,500 v. Chr. G.)

nimmt Abschied von seinen  
Verwandten, Geschwistern und Mutter, erste Mißpraeeva.  
Das Baumklettern erfordert andere Hände u. Füße, mit  
Krallen etc. Er fühlt sich eine Stufe höher - und hofft,  
in der Welt (Urwald ?) Seinesgleichen, sogar eine gleiche Braut zu finden.  
Erster Mensch - erster Irrthum !



# Discussion

zweier

Professoren der Mathematik

## über [Pseudo-] Darwinismus.



Pretty Faces and some Sharp Lines.

Invent., collect., lith. u. edirt v. Fr. Schmidt, lith. Anst. N-Berlin, Elsassersstr. 3.

94/2396

**A:** Ich kann es mit meinem Sincibut nicht fassen, was früher schon durch die Lehre der *Generatio aequivoca* bewiesen sein soll und jetzt Darwin in seinen epochemachenden Werken lehrt: Daß der Mensch vom Affen abstamme etc. Es wird mir nicht klar - und muß daher beide Lehren der *Petitio in principit* zuweisen.

**B:** Sie irren Herr College. Dieser Gegenstand ist zweifellos durch beide Lehren bewiesen, apodictisch sogar: Da wir beide und Jeder doch nur aus mathematischen Figuren bestehen, sind wir deshalb nicht erst recht Professoren der Mathematik? Ebenso die Lehre des Darwin: Von der Abänderung der Arten durch vermehrten Gebrauch oder Nichtgebrauch der einzelnen Organe: woraus ein neues Wesen aus dem andern entsteht. Zum leichteren Verständnis habe ich diese Lehre empirisch in XX Tafeln Zeichnungen dargestellt.



Wie aus einer Theekanne sich ein Fischreihher entwickelt.



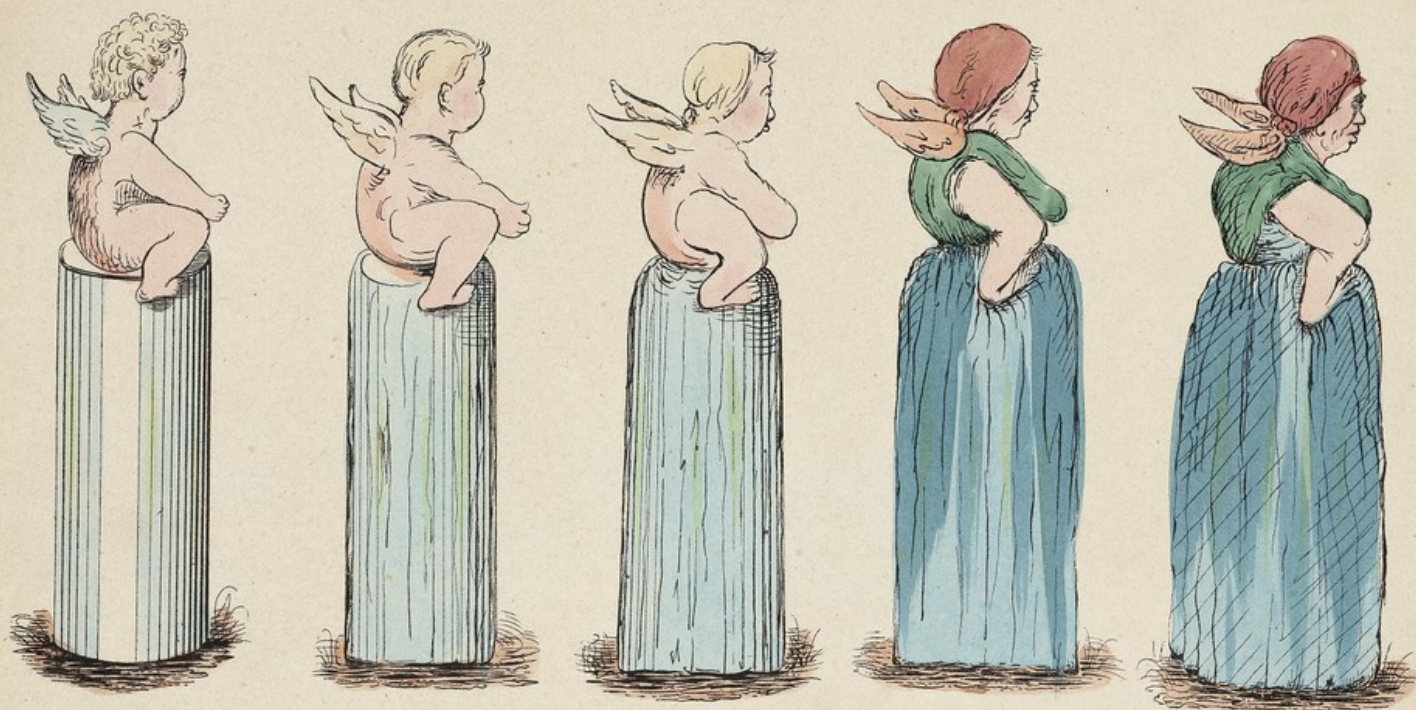


Was sich aus einer Scheere mit der Zeit herausbilden kann.

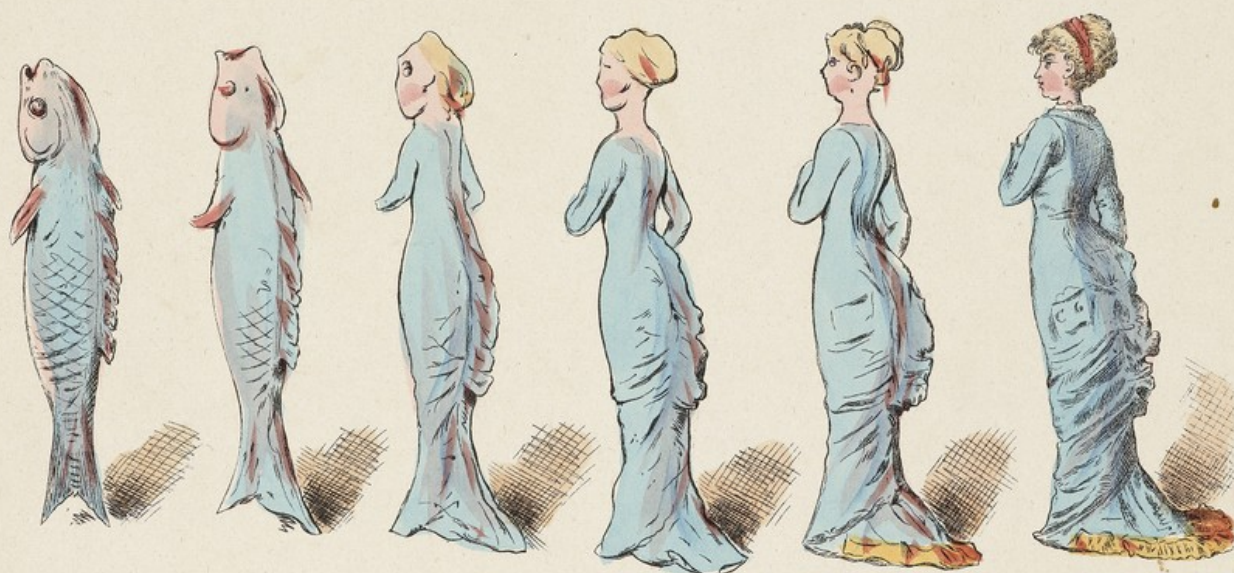


Wie aus einem russischen Paukenträger ein Engel entstehen kann.





Und wiederum: Wie aus einem holden Engel ein altes Weib entsteht.

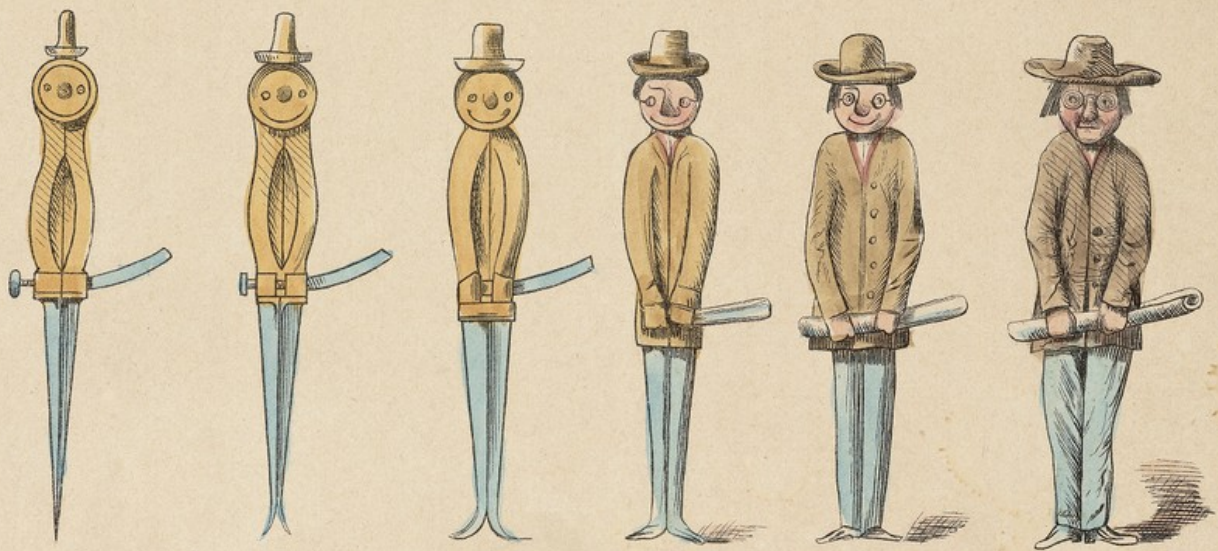


Entstehung eines Backfisches aus einem Backfisch.





Wie selbst aus dem Theatervorhang der Director entstehen kann.

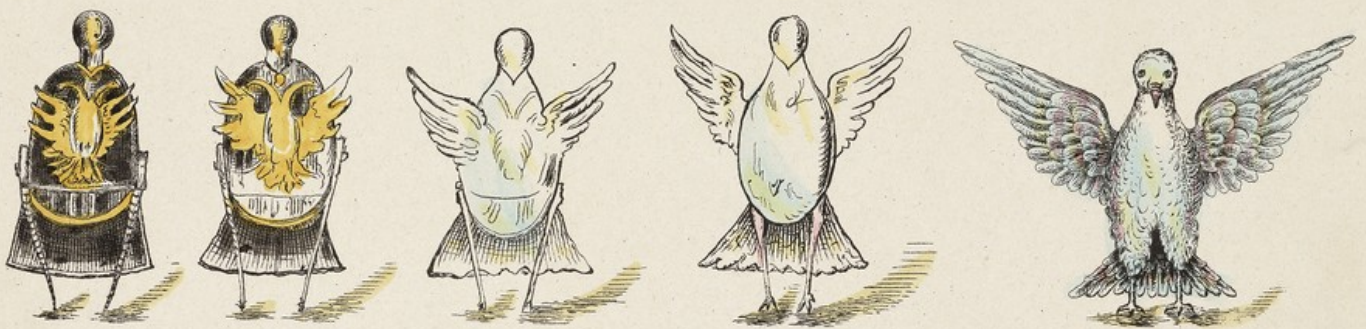


Die Entwicklung des Ingenieurs aus einem Zirkel.



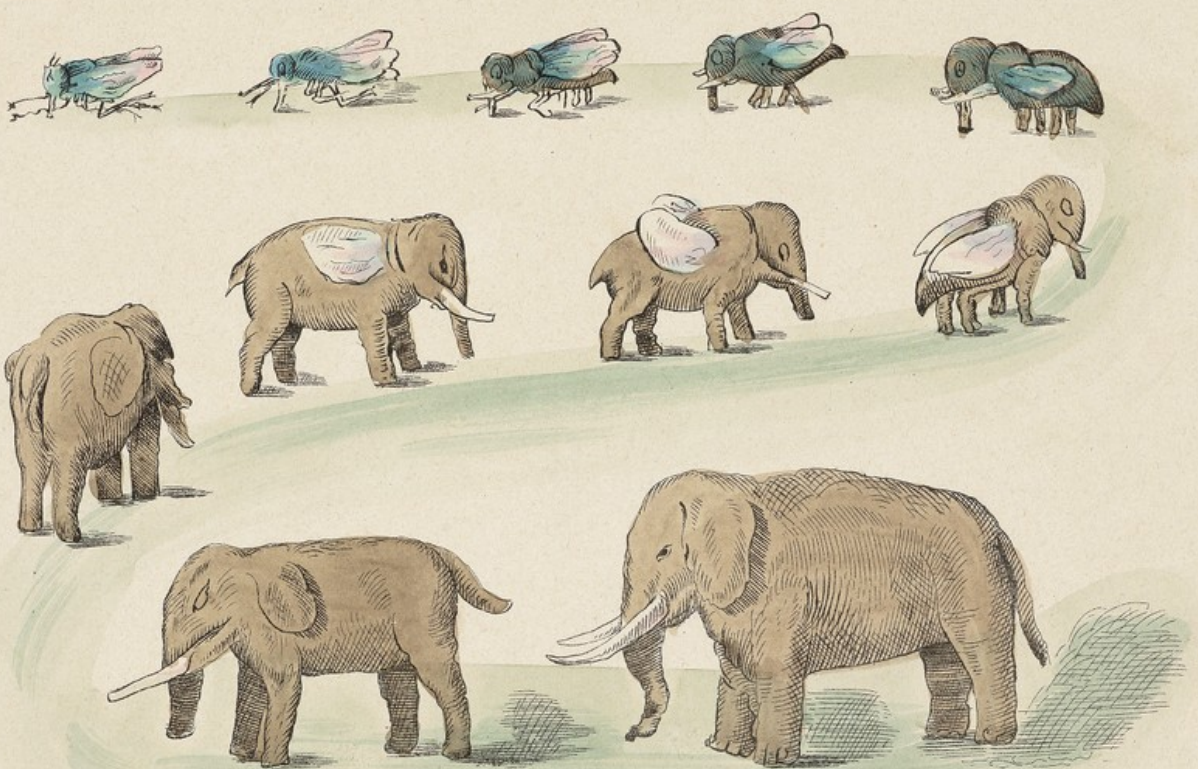


Wie aus einem Panduren der Garibaldi entstanden ist.



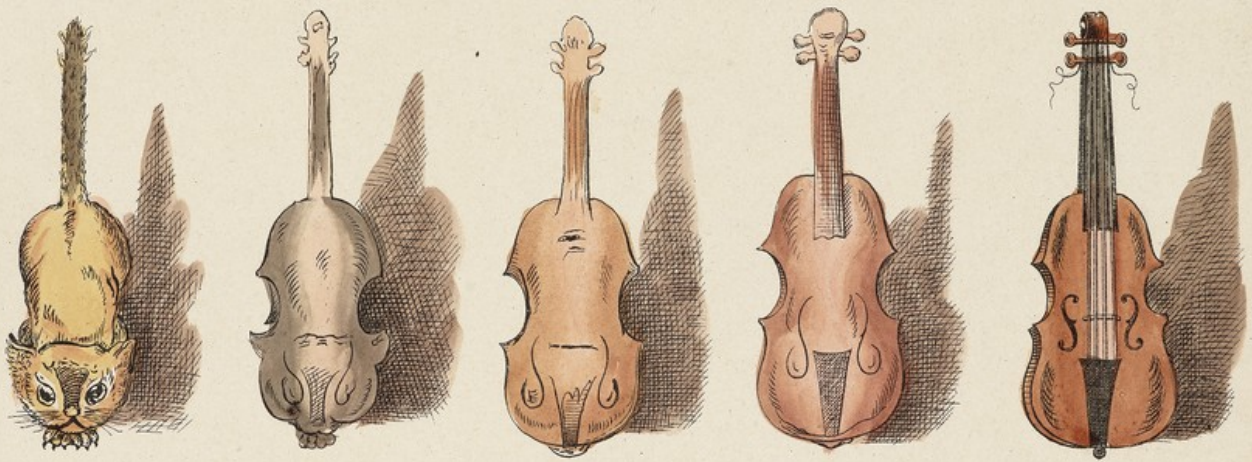
Wie aus einer russischen Pickelhaube eine Friedenstaube entsteht.





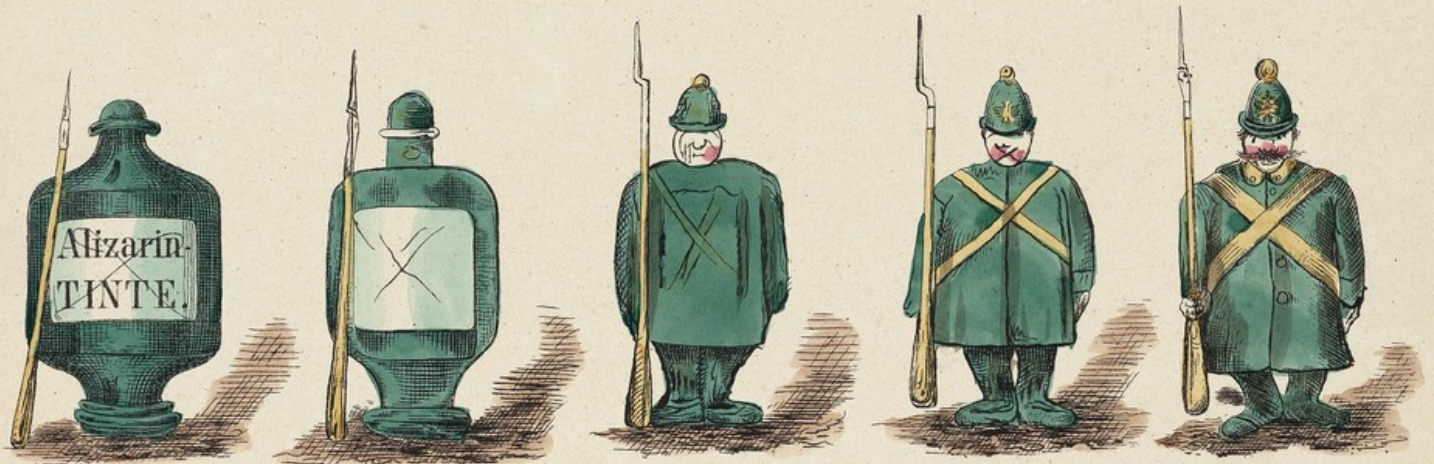
Beweis:

Wie aus einer Mücke ein Elephant werden kann.

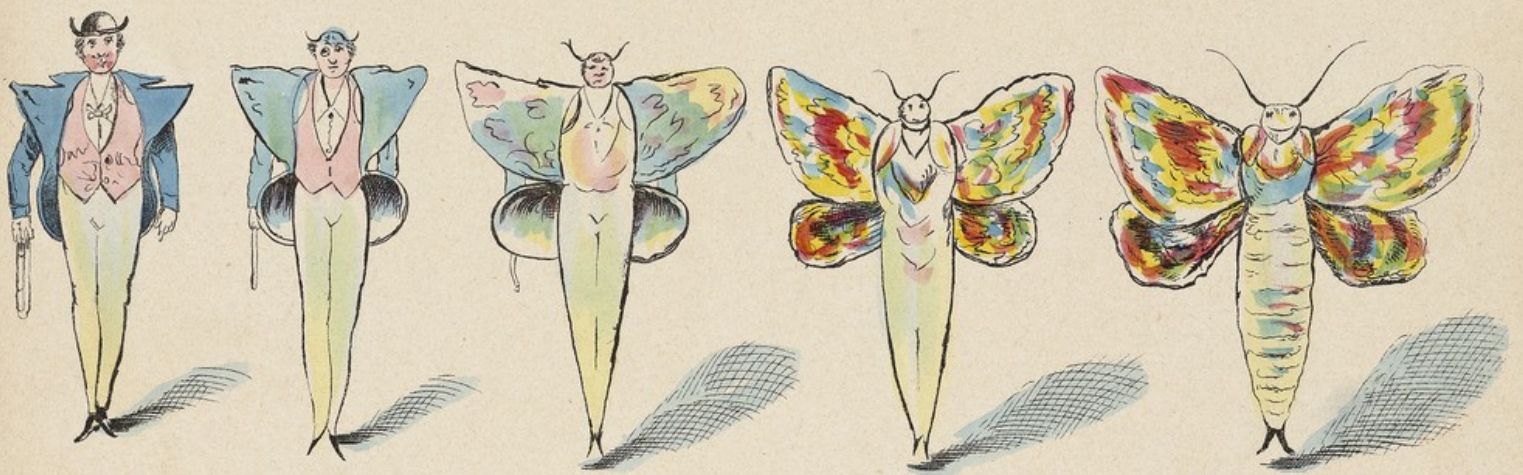


Wie aus einer Katze eine Violine werden kann.





Wie aus einer Tintenflasche ein Russe entsteht.



Wie ein Nachtfalter entsteht.



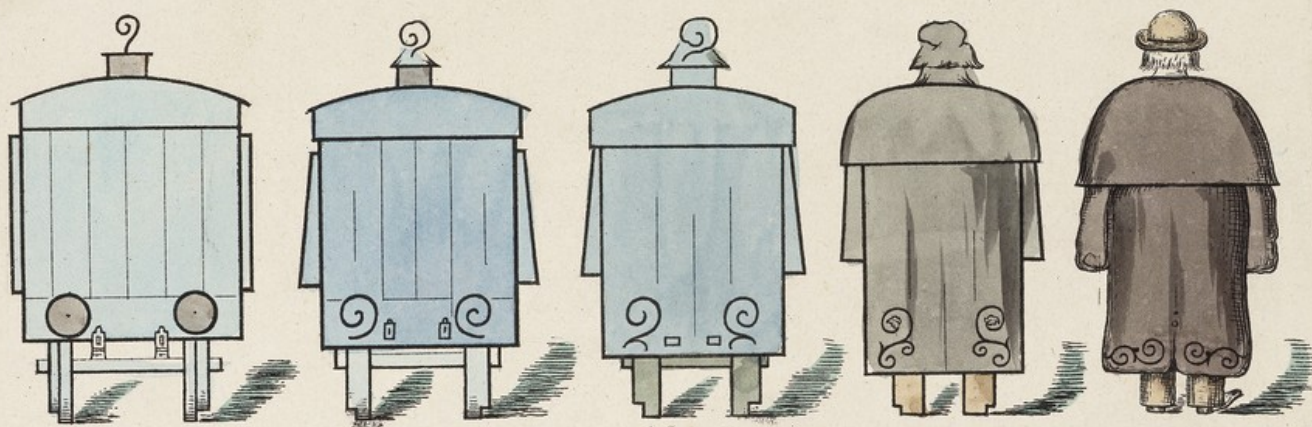


Wie aus einem Pflasterstampfer ein Pflastertreter werden kann.



Wie der Knabe zum Manne reift.





Wie aus einem Waggon ein Kroate entsteht.



Die Entstehung einer Kaffeeschwester aus einer Kaffeekanne.



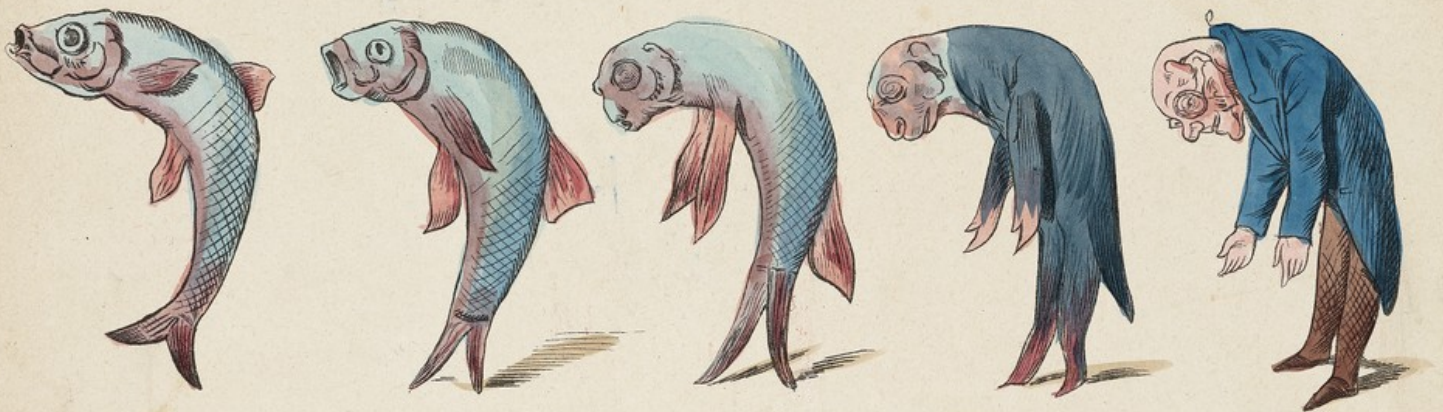


Was aus einer Wutky-Flasche werden kann.



Wie aus dem Schwerte eines Ungläubigen ein sehr Gläubiger werden kann.





*Wir und unsere 19 Vorbilder empfehlen  
uns zur gefälligen Verbreitung mit  
vorzüglicher Hochachtung.*

Entwicklung des Bücklings aus einem Bückling.