

A doctor places a thermometer in a female patient's mouth, an emaciated man and a skin rash representing a message about symptoms that suggest you have AIDS; one of a series of 4 AIDS education posters by the Population and Community Development Association (PDA) in Thailand. Colour lithograph, ca. 1995.

Publication/Creation

Bangkok (8 Sukhamvit Soi 12, Bangkok 10110, Thailand) : [Population and Community Development Association (PDA)], [1995?]

Persistent URL

<https://wellcomecollection.org/works/b9nwfaz2>

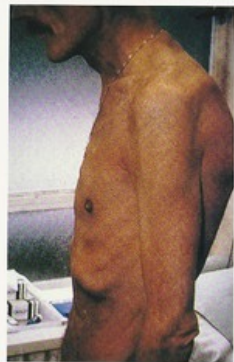
License and attribution

You have permission to make copies of this work under a Creative Commons, Attribution, Non-commercial license.

Non-commercial use includes private study, academic research, teaching, and other activities that are not primarily intended for, or directed towards, commercial advantage or private monetary compensation. See the Legal Code for further information.

Image source should be attributed as specified in the full catalogue record. If no source is given the image should be attributed to Wellcome Collection.

อาการที่น่าสงสัยว่าจะเป็นโรคเอดส์



- น้ำหนักลด 4-5 กิโลกรัม หรือมากกว่า 10% ของน้ำหนักตัว ภายใน 2 เดือน โดยไม่ทราบสาเหตุ
- อ่อนเพลีย โดยไม่ทราบสาเหตุนานเกิน 1 เดือน
- ไอแห้ง ๆ โดยไม่ทราบสาเหตุนานเกิน 1 เดือน
- อูจจาระร่วงเรื้อรังนานเกิน 1 เดือน
- มีไข้โดยไม่ทราบสาเหตุนานเกิน 3 เดือน
- ผื่นหนังเป็นจุดหรือมีตุ่ม สีชมพูหรือสีม่วง ตามหน้า ขอบตา และตามตัว

ผู้มีอาการอย่างใดอย่างหนึ่งดังกล่าว ไม่ใช่ว่าจะเป็นโรคเอดส์ทุกราย จนกว่าจะได้รับการตรวจเลือดเพื่อยืนยันก่อน