

Adam and Eve by Albrecht Dürer with a red apple and green serpent; representing sex as a source of transmission of AIDS. Colour lithograph, ca. 1997 (?).

Publication/Creation

Budapest : VIVA Kiadó és Reklámügynökség [for Nevi], [1997?] ([Hungary]; Globus Nyomda)

Persistent URL

<https://wellcomecollection.org/works/zrf52nfm>

License and attribution

You have permission to make copies of this work under a Creative Commons, Attribution, Non-commercial license.

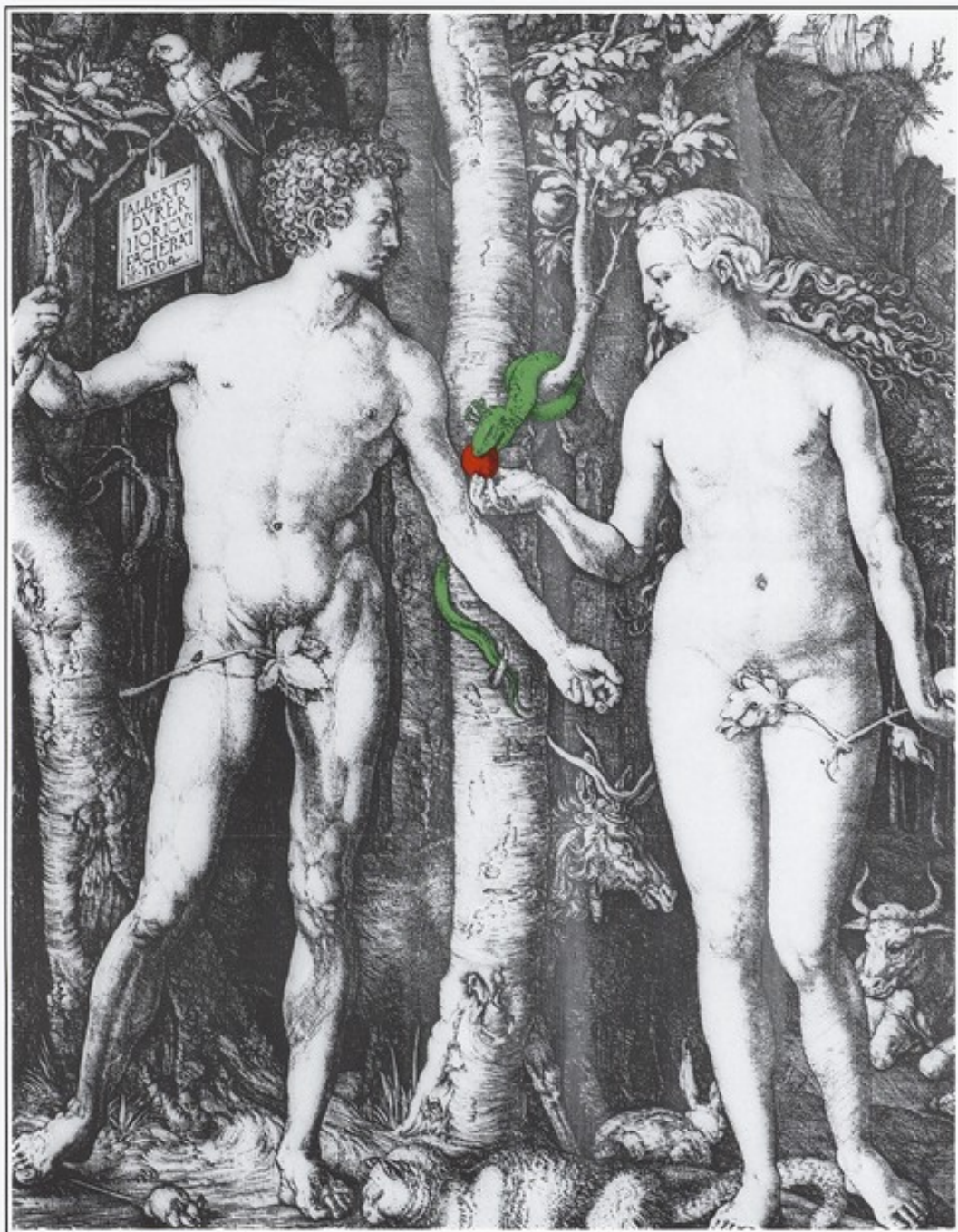
Non-commercial use includes private study, academic research, teaching, and other activities that are not primarily intended for, or directed towards, commercial advantage or private monetary compensation. See the Legal Code for further information.

Image source should be attributed as specified in the full catalogue record. If no source is given the image should be attributed to Wellcome Collection.



Wellcome Collection
183 Euston Road
London NW1 2BE UK
T +44 (0)20 7611 8722
E library@wellcomecollection.org
<https://wellcomecollection.org>

KÖZÖSEN AZ **AIDS** ELLEN



INFORMÁCIÓADÁS, TANÁCSADÁS, SZÜRÉS!

AIDS INFORMÁCIÓ: Személyes telefonos tanácsadás, munkanapokon 8-16 óráig. Telefon: 138-2419.
AIDS TELEFON: Telefonautomata szolgálat az AIDS terjedéséről, megelőzéséről 17-06 óráig. Telefon: 138-4555.

MAGYAR AIDS ALAPÍTVÁNY
Levelezési cím: 1367 Budapest, Pf.: 121.
A kérdésekre levélben válaszolnak.
1051 Budapest, Arany J. utca 31.

HOL LEHET AIDS-SZŰRŐVIZSGÁLATRA
JELENTKEZNI?
Országos Bőr- és Nemikórtani Intézet
(1085 Budapest, Mária utca 41.)
Anonim (név és személyi szám nélkül) szűrést kérhet.

AIDS SEGÉLY
Előzetes egyeztetés után.
Telefon: 166-9263.

JOHAN BÉLA ORSZÁGOS KÖZEGÉSZSÉGÜGYI
INTÉZET
1097 Budapest, Gyáli út 2-6.

FŐVÁROSI ÁLLAMI NÉPEGÉSZSÉGÜGYI ÉS
TISZTIORVOSI SZOLGÁLAT
1138 Budapest, XIII., Váci út 174.

ÁLLAMI NÉPEGÉSZSÉGÜGYI ÉS
TISZTIORVOSI SZOLGÁLAT
PEST MEGYEI INTÉZETE
1032 Budapest, Váradi Sándor utca 35-41.

MINDEN MEGYEI ÉS VÁROSI
BŐR- ÉS NEMIBETEGGONDÓZÓBAN
ÉS AZ ÁLLAMI NÉPEGÉSZSÉGÜGYI ÉS
TISZTIORVOSI SZOLGÁLAT VALAMENNYI
MEGYEI SZERVEZETÉBEN.

NEMZETI EGÉSZSÉGVÉDELMI INTÉZET



1062 Budapest, Andrássy út 82. 1378 Pf. 8.