

Taiwanese rural and provincial tableaux. Paintings by a Taiwanese artist, ca. 1850.

Publication/Creation

1850

Persistent URL

<https://wellcomecollection.org/works/znxtd5uc>

License and attribution

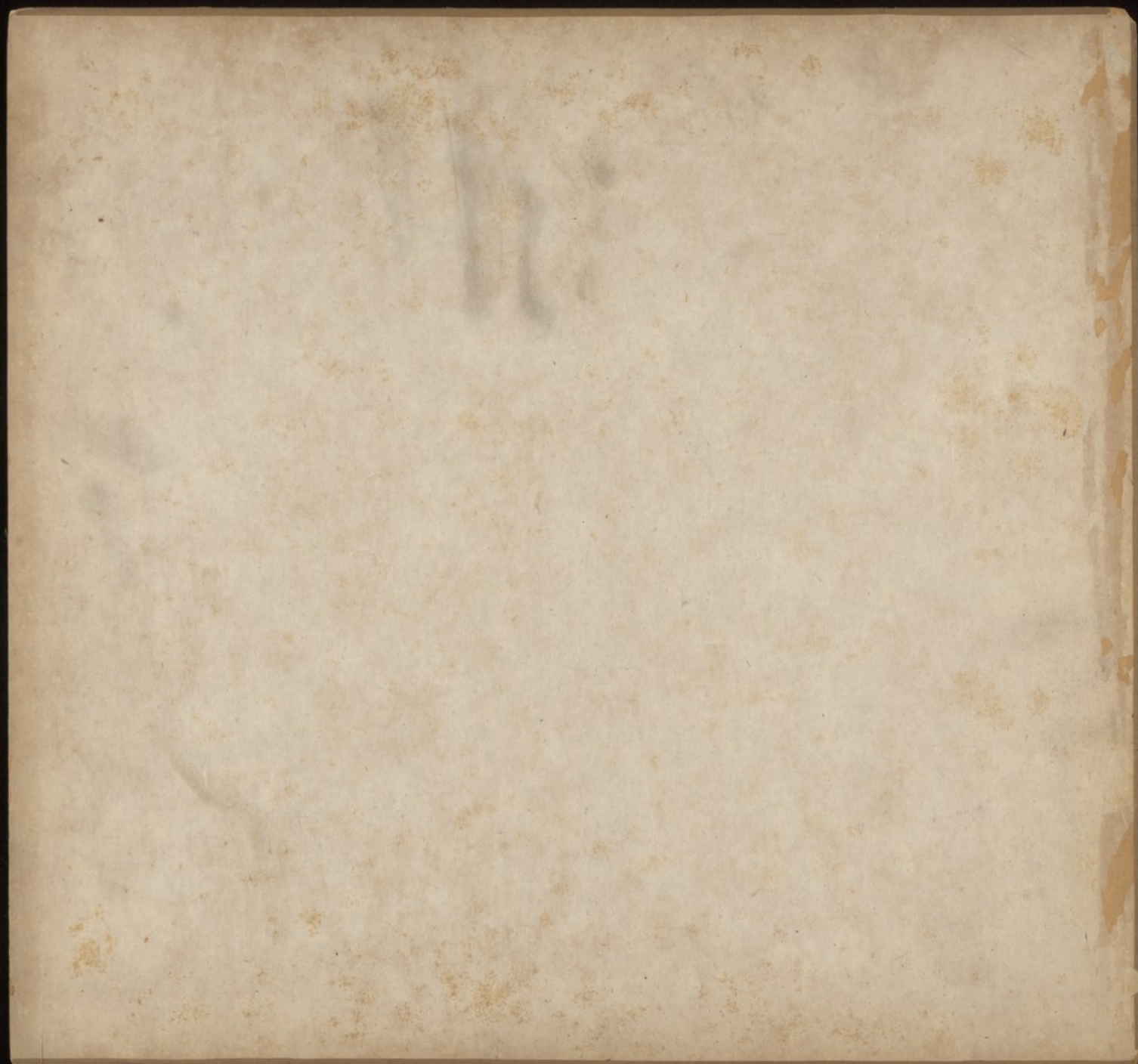
This work has been identified as being free of known restrictions under copyright law, including all related and neighbouring rights and is being made available under the Creative Commons, Public Domain Mark.

You can copy, modify, distribute and perform the work, even for commercial purposes, without asking permission.



Wellcome Collection
183 Euston Road
London NW1 2BE UK
T +44 (0)20 7611 8722
E library@wellcomecollection.org
<https://wellcomecollection.org>

此頁地名南北投者婦頭代雞毛作戲毛草房內
婦人織絲綢



此一頁地名新虎尾溪熟番蓋毛草房撲魚
做網番車係拉稻穀





此一頁
地多姑婆婆熟番打獵多哥皆係竹子做的番婦
犁田臺灣田地不畏大水大旱



此一頁

地名貓霧揀頭代雞毛開跑越至前面為頭日
樹名榆長樹凡有公文此熟者投遞以為快屬本朝管





六



581080i

Original Notes of
Tannosa.

Literal Translation of Title

Pictures of the same people
of Tannosa

此一頁地名八哩昆熱番頭停物因此地沒有肩挑之說



此一頁
臺灣番婦開遊



此頁

竹枝歌餘韻神鶴毛蓮蜂木蘭宮月共





此頁

毛草房內土官作樂飲酒唱戲竹子上插雞毛挂紅纓者話飲喫即是京內過年



此一頁
甚薄熟香作樂飲酒



臺灣番子圖

內有註音熟番生番不屬本國管轄者屬本國管



此頁 地名溪谷樹下生鳥打獵



此頁地名誤水人為其書節在
以為一未發覺可







此頁 燕山志 卷之六 地官 頁無 燕山志 卷之六 地官 頁無



此二頁

台灣書婦在榕樹下打鞦韆棉花做的紅彩球
衆熱番舞戲揮球





此一頁

其味酸些
臺灣熟番從樣仔樹下行走此樣仔樹食的



此一頁
臺灣諸羅縣
馬是無鞍轡
熟番騎馬尋野牛







4

22432

3

3

3

11x

22432

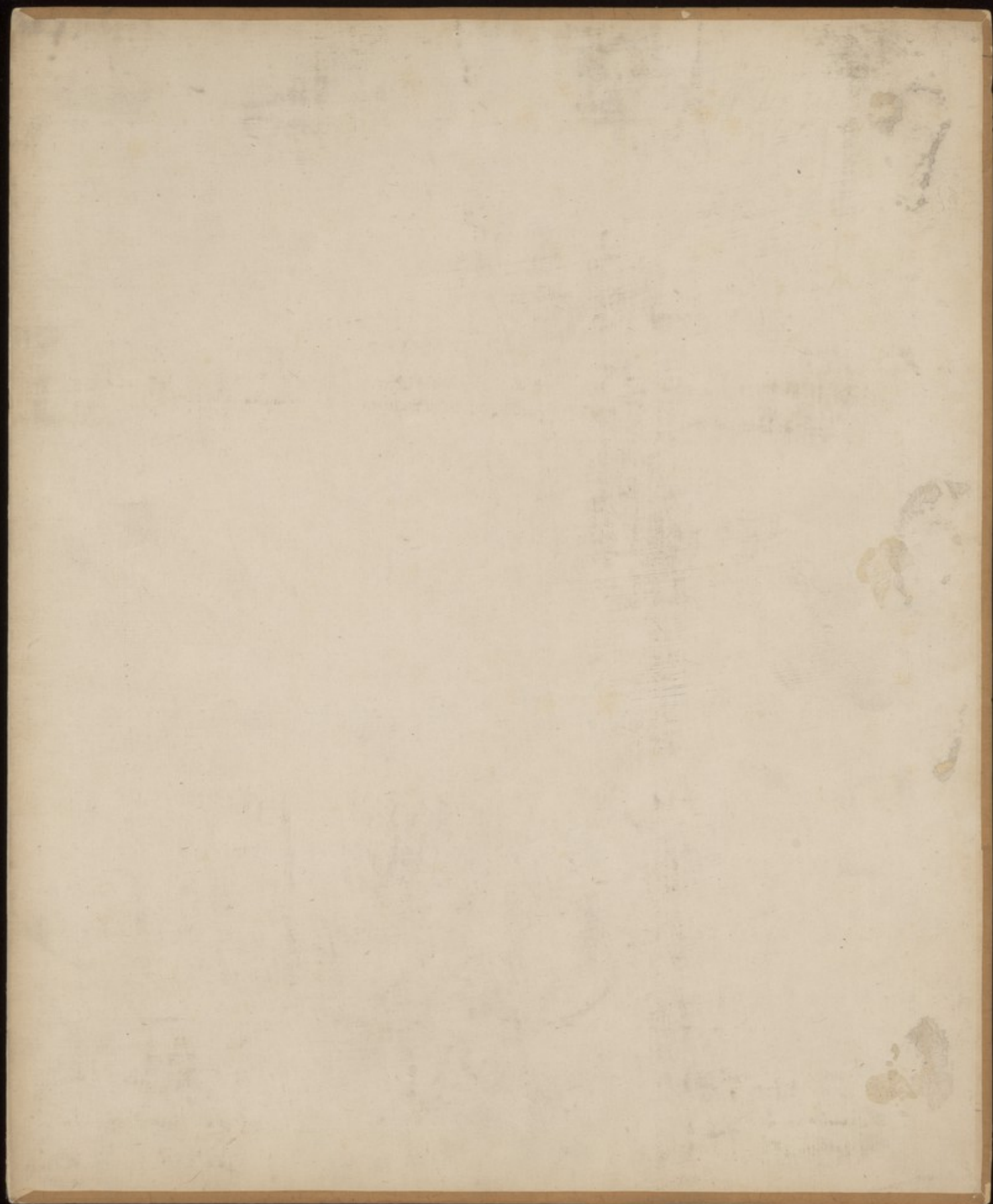
剪髮犵狁

查剪髮犵狁在貴定縣屬明時置新添衛領平伐大平
伐小平伐新添把平丹平各長官司萬曆年間設貴定
縣

國朝順治十八年草丹平司改土歸流康熙二十六年裁
衛併縣雍正五年草把平司改土歸流仍領平伐大平
伐小平伐新添四土司苗人直頂作髻蓄髮寸許長
則剪之男女皆然故曰剪髮犵狁勤於耕織習俗鄙
儉應輸稅糧民苗一體並無苗額土產葛布



IX



克益牯羊苗

查克益牯羊苗在廣順州明時係金筑安撫司萬曆三十九年改土歸流置州苗人擇懸崖鑿竅而居不設床第構竹梯上下高者百仞耕不輓犁以錢鑄發土耨而不耘男女躡筰而偶生子免乳而歸其聘財應輸稅糧民苗一體並無苗額土產紫艸



11/2



披袍犵狁

查披袍犵狁在平遠州屬宋時係烏撒部元明內
附授宣慰使



國朝康熙三年改土歸流置州苗人男子衣服樸
陋婦人以青線紮髮披青布帶綴海巴於上衣
長僅尺餘上披以袍袍方而濶洞其中從頭籠
下前短後長左右無袖裾以五色羊毛織成無
摺性情淳謹力耕作多鑄犁口營生應輸稅糧
民苗一體並無苗額土產無花果薏苡仁

鍋圈狍狍

查鍋圈狍狍在平遠州屬宋時係烏撒部
元明內附授宣慰使

國朝康熙三年改土歸流置州苗人男子以
葛織斜文爲衣婦人以青布束髮如鍋圈
狀短衣長裙無褶病則延鬼師以虎頭一
具用五色絨裝飾置簸箕內禱之其俗嗜
酒情農業應輸稅糧民苗一體並無苗額
土產無花果薏苡仁



